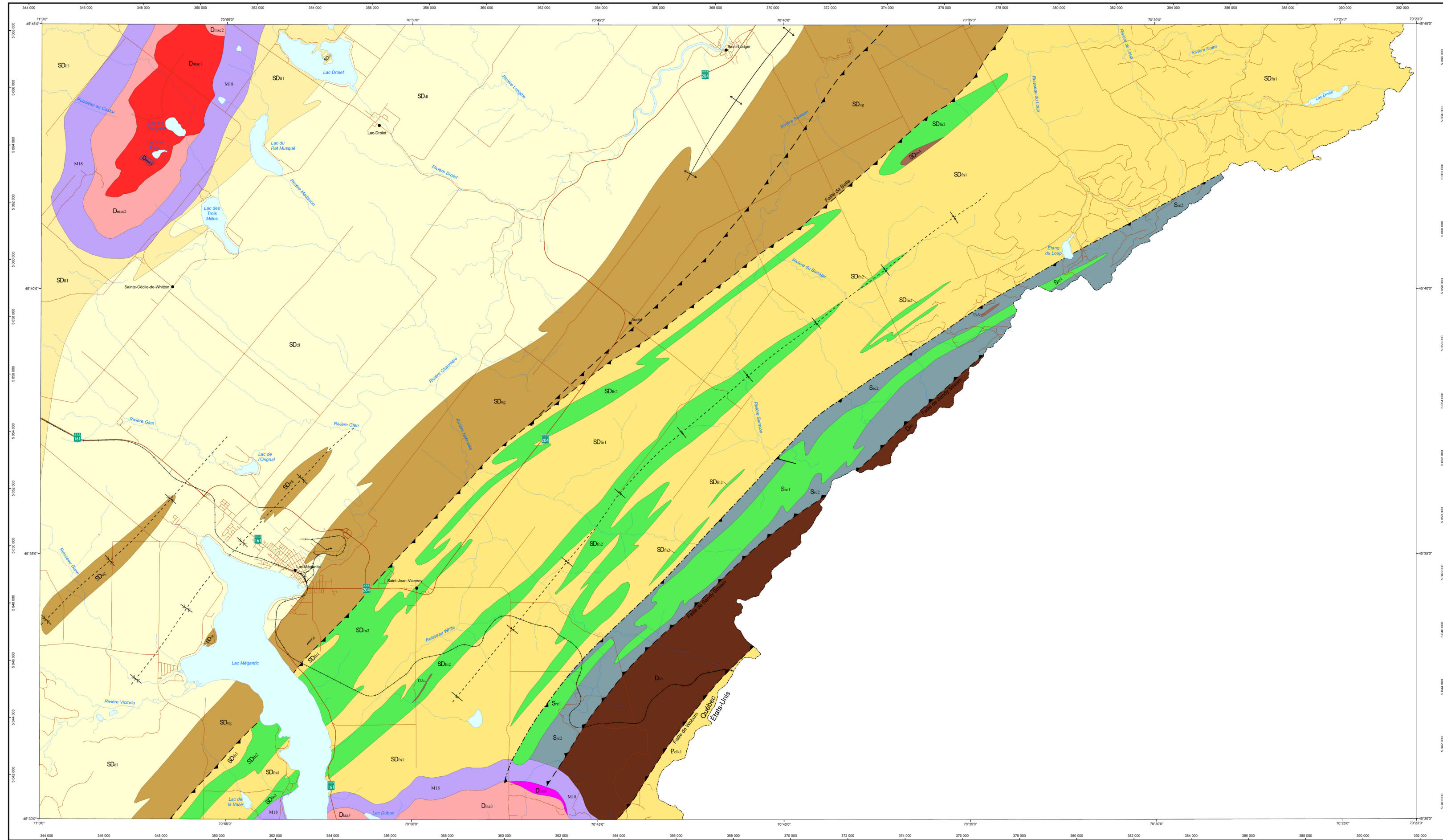


Compilation géologique - LAC-MÉGANTIC

21E09 - 21E10



LÉGENDE STRATIGRAPHIQUE

PROVINCE DES APPALACHES DEVONNIEN MOYEN

Pluton de Saint-Sébastien - Sainte-Cécile (274 ±2 Ma, Simonetti et Dolig, 1999)

- D_{msc1}** Granite à biotite ± muscovite ± grenat; granodiorite à biotite
- D_{msc2}** Granodiorite
- Suite plutonique de Lac aux Araignées**
- D_{aa1}** Granodiorite
- D_{aa2}** Tonalite

CEINTURE DE GASPÉ SILURIEN À DEVONNIEN

- Formation de Beeboonok**
- S_{bs1}** Interstratification de grès et de schiste ardoisier
- Groupe de Saint-François**
- Formation de Compton**
- Membre de Saint-Ludger**
- S_{cl1}** Phyllole grésilite, siltite, et mudilite gris souvent antrémitique et grès fin
- Membre de Lac-Drolet**
- S_{dl1}** Vacke ardoisique noirâtre massif avec intertels de mudilite noir; mudilite noir
- Membre de Milan**
- S_{ml1}** Arénite grésilite laminée en lits métriques avec intertels de mudilite, ardoise gris-noir

Formation de Frontenac

- S_{fr1}** Gabbro
- S_{fr2}** Basalte, schiste à chlorite et épidoite
- S_{fr3}** Arénite, wacke, siltite, mudilite

Formation de la Rivière Clinton

- S_{cl2}** Arénite feldspathique verte
- S_{cl1}** Basalte, schiste à chlorite et épidoite

PROTÉROZOÏQUE

- Massif de Chain Lake**
- E_{cl1}** Métasédiment granoblastique quartzofeldspathique massif (démictite)

LÉGENDE LITHOLOGIQUE

DEVONNIEN

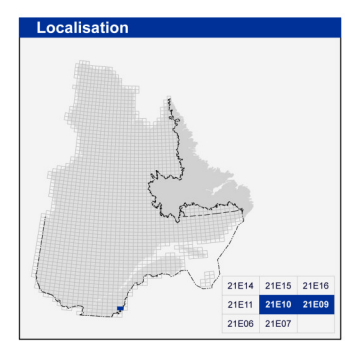
- M18** Coméenne
- M19** Gabbro

Les symboles et abréviations utilisés sur cette carte sont décrits dans la publication DV 2014-06 du ministère de l'Énergie et des Ressources naturelles.

21E09 - 21E10

CG-21E10-2016-01

Pour obtenir les données les plus récentes concernant cette région, nous vous suggérons de consulter les produits géologiques du Système d'information géologique du Québec (SIGÉOM).



Métadonnées

- Surface de référence géodésique : Ellipsoïde GRS 60
- Système de référence géodésique : NAD 83 compatible avec le système mondial WGS 84
- Projection cartographique : Mercator transverse universelle (MTU), fuseau 19
- Longitude d'origine : 70°42'
- Latitude d'origine : 0°

Frontières

- Frontière internationale



Sources

- Données**
- Base de données pour aménagement du territoire (BDAT) échelle 1:100 000
- Base de données topographiques et administratives à échelle de 1:250 000 (BDTA 250k)

- Organisme**
- Ministère de l'Énergie et des Ressources naturelles
- Ministère de l'Énergie et des Ressources naturelles

Réalisation

- Compilation et modifications : Morgan Perrot, Alain Tremblay UQAM (2015)
- Références : Letellier, D., Tremblay, A. (1993). - DV 93-04; Simard, A., St-Jules, P. (1995). - MM 95-04
- Assistance technique : Julie Sauvageois
- Production : Ministère de l'Énergie et des Ressources naturelles; Direction générale de Géologie Québec
- Diffusion : Ministère de l'Énergie et des Ressources naturelles; Direction de l'information géologique du Québec

Le présent document n'a aucune portée légale.
© Gouvernement du Québec, 1^{er} trimestre 2016

