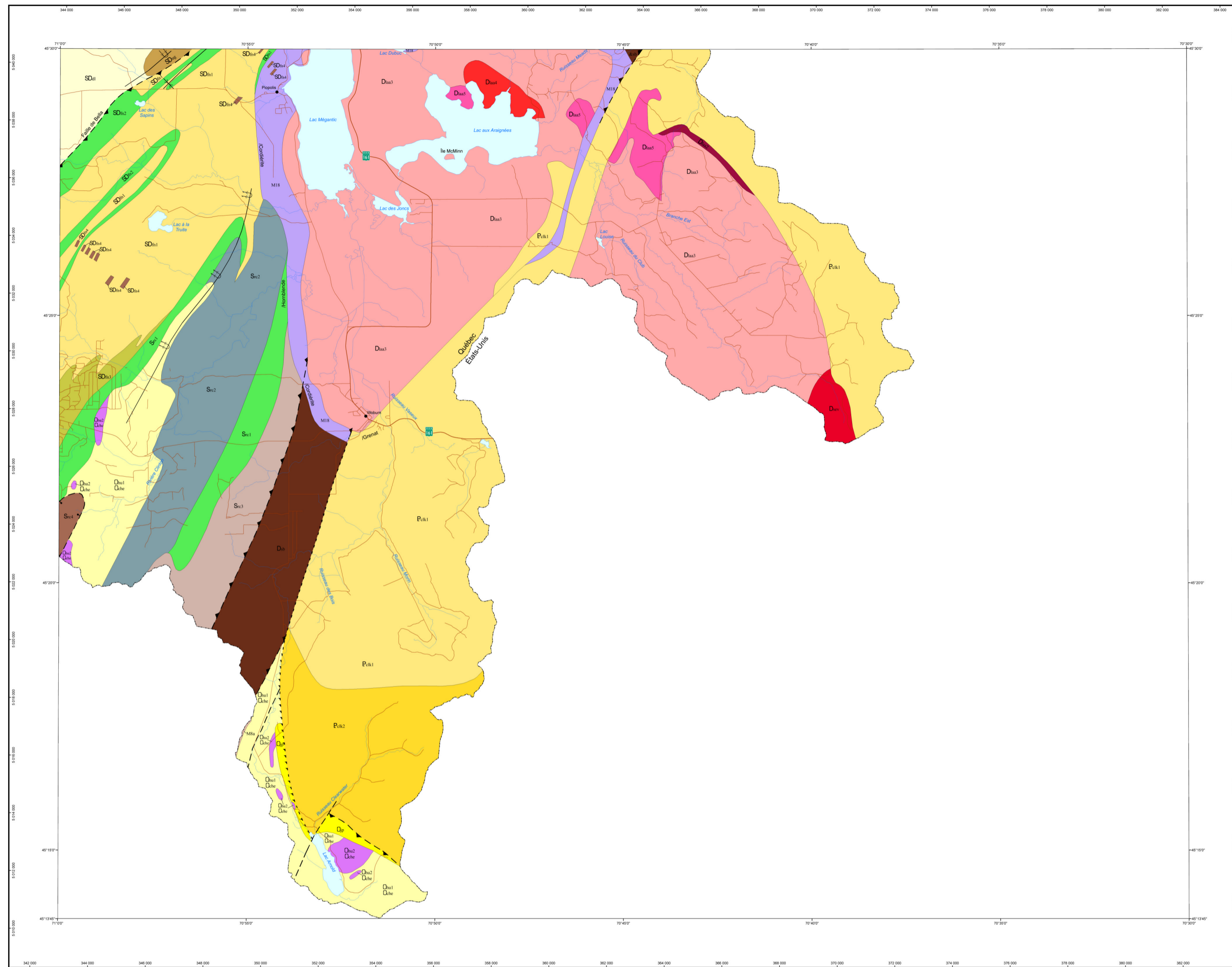


Compilation géologique - WOBURN



LÉGENDE STRATIGRAPHIQUE

PROVINCE DES APPALACHES

DÉVONIEN MOYEN

Suite plutonique de Lac aux Araignées

- D_{1a1} Granite
- D_{1a2} Granite porphyrique
- D_{1a3} Granodiorite
- D_{1a4} Granodiorite à grain fin (facès de bordure)

Pluton des Seven Ponds

- D_{1b} Tonalite

CEINTURE DE GASPÉ

SILURIEN À DÉVONIEN

Formation de Seebloom

- D_{2a} Interstratification de grès et de schiste andosier

Groupe de Saint-François

Formation de Compton

- Membre de Saint-Ludger
- SD_{1a} Phylade grisâtre, siltiste, et mudsiste gris souvent antérieure et grès fin
- Membre de Lac-Drolet
- SD_{1b} Wacke arkosique noirâtre massif avec interité de mudsiste noir, mudsiste noir

Formation de Frontenac

- SD_{2a} Gabbro
- SD_{2b1} Grès fin carbonaté, ardoise verdâtre
- SD_{2b2} Basalte, schiste à chlorite et epidote
- SD_{2b3} Arénite, wacke, siltiste, mudsiste

Formation de la Rivière Clinton

- SD₃ Gabbro et diorite
- S_{1c1} Phylades et schistes ardoisiers verdâtres
- S_{1c2} Arénite feldspathique verte
- S_{1c3} Basalte, schiste à chlorite et epidote

ORDOVICIEN

Formation d'Hurricane Mountain (Ochu)/Mélange de Chesham (Oche)

- D_{3a1} Serpentine
- D_{3a2} Mitasèque feldspathique à arkosique gris verdâtre

Formation de Jim Pond

- D_{3b} Mitasèque porphyrique quartzofeldspathique, brèche et volcanoclaste felsique; niveaux mineurs de métavolcanisme mafique et de méta-argile brunâtre (radiolite)

PROTÉROZOÏQUE

Massif de Chain Lake

- P_{1a1} Mitasédiment granoblastique quartzofeldspathique rubané et laminé
- P_{1a2} Mitasédiment granoblastique quartzofeldspathique massif (diamctite)

LÉGENDE LITHOLOGIQUE

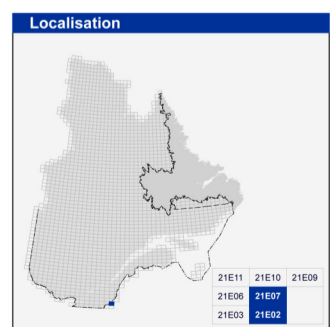
SILURIEN

- M_{1a} Schiste andosier calcaireux, tuf felsique (sclériso-schiste), localement schiste andosier brunâtre à rougeâtre au contact supérieur avec le tuf felsique

DÉVONIEN

- M118 Cornéenne à andalousite et/ou cordiérite

Les symboles et abréviations utilisés sur cette carte sont décrits dans la publication DV 2014-06 du ministère de l'Énergie et des Ressources naturelles.



Métadonnées

Surface de référence géodésique :	Ellipsoïde GRS 80
Système de référence géodésique :	NAD 83 compatible avec le système mondial WGS 84
Projection cartographique :	Mercator transverse universelle (MTU), fuseau 19
Longitude d'origine :	70°45'
Latitude d'origine :	0°

Frontières

----- Frontière internationale

Sources

Données	Organisme
Base de données pour aménagement du territoire (BDAT) échelle 1/100 000	Ministère de l'Énergie et des Ressources naturelles
Base de données topographiques et administratives à l'échelle de 1/250 000 (BOTA 250k)	Ministère de l'Énergie et des Ressources naturelles

Réalisation

Compilation et modifications :	Morgem Perrot, Alain Tremblay UQAM (2015)
Références :	Bourne, J. (1984) - M8 84-22 Chevé, S. (1990) - Thèse de doctorat 1990, École polytechnique.
Assistance technique :	Julie Sauvageau
Production :	Ministère de l'Énergie et des Ressources naturelles Directeur général de Géologie Québec
Diffusion :	Ministère de l'Énergie et des Ressources naturelles Direction de l'information géologique du Québec

Le présent document n'a aucune portée légale
© Gouvernement du Québec, 1^{er} trimestre 2016

21E02 - 21E07
CG-21E07-2016-01

Pour obtenir les données les plus récentes concernant cette région, nous vous suggérons de consulter les produits géologiques du Système d'information géologique du Québec (SIGÉOM).

