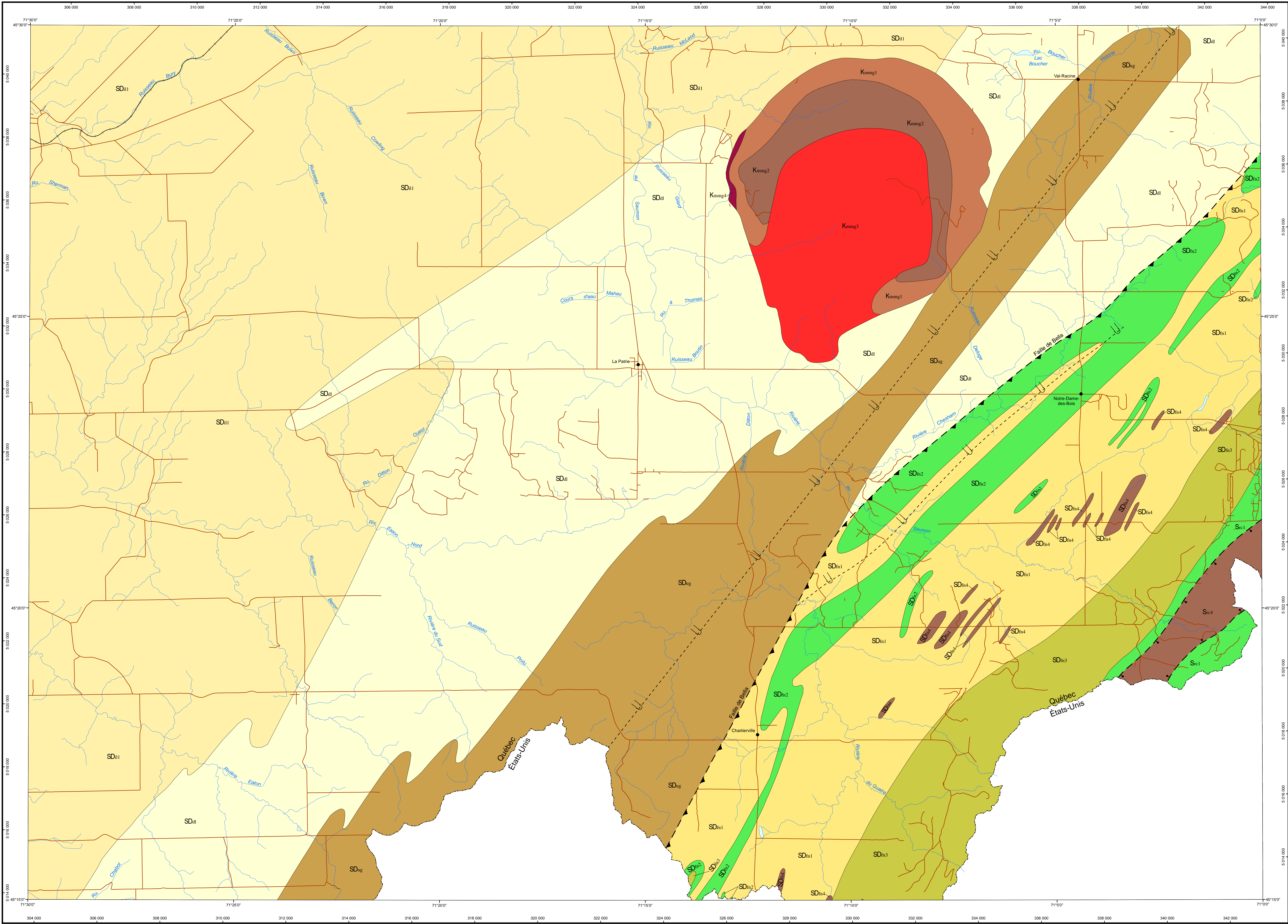


Compilation géologique - LA PATRIE

21E06



LÉGENDE STRATIGRAPHIQUE

PROVINCE DES APPALACHES

CRÉTACE

Pluton du Mont-Mégantic

- K_{mg1} Tonaille
- K_{mg3} Granite
- K_{mg2} Gabbro
- K_{mg1} Syénite

CEINTURE DE GASPÉ

SILURIEN À DEVONIEN

Groupe de Saint-Francis

Formation de Compton

- SD_{h1} Membre de Saint-Ludger
- SD_{h2} Phyllite grisâtre, siltaliste, et mudstone gris souvent arkosique et grès fin
- SD_{h3} Membre de Lac-Drolet
- SD_{h4} Wacke arkosique noirâtre massif avec intertits de mudstone noir, mudstone noir
- SD_{h5} Membre de Milan
- SD_{h6} Arénite grisâtre laminée en lits métriques avec intertits de mudstone, ardoise gris-noir

Formation de Frontenac

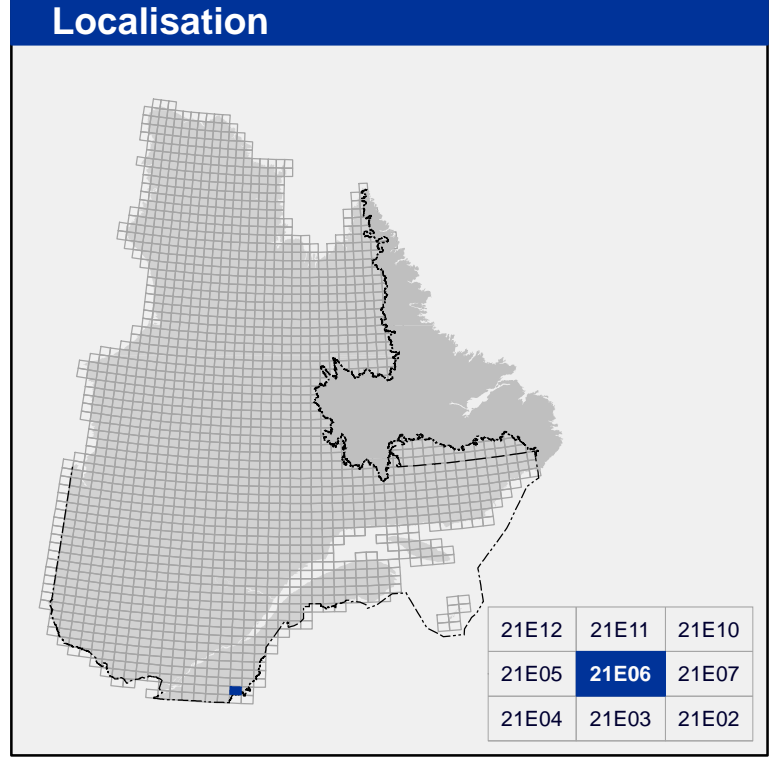
- SD_{h7} Gabbro
- SD_{h8} Grès fin carbonaté, ardoise verdâtre
- SD_{h9} Basalte, schiste à chlorite et épidote
- SD_{h10} Arénite, wacke, siltaliste, mudstone

SILURIEN

Formation de la Rivière Clinton

- S_{cl1} Gabbro et diorite
- S_{cl2} Basalte, schiste à chlorite et épidote

Les symboles et abréviations utilisés sur cette carte sont décrits dans la publication DV 2014-06 du ministère de l'Énergie et des Ressources naturelles.



Métadonnées

Surface de référence géodésique : Ellipsoïde GRS 80

Système de référence géodésique : NAD 83 compatible avec le système mondial WGS 84

Projection cartographique : Mercator transverse universelle (MTU), luseau 19

Longitude d'origine : 71°15'

Latitude d'origine : 0°

Frontières

----- Frontière internationale

Sources

Données

Base de données pour aménagement du territoire (BDAT) échelle 1/100 000

Base de données topographiques et administratives à l'échelle de 1/250 000 (BDTA 250k)

Organisme

Ministère de l'Énergie et des Ressources naturelles

Ministère de l'Énergie et des Ressources naturelles

Réalisation

Compilation et modifications : Morgann Perrot, Alain Tremblay - UQAM (2015)

Référence : Marquis, R. (2000) - CG SIGEOM21E

Assistance technique : Karine Allard

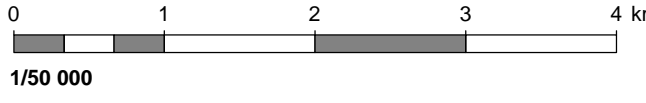
Production : Ministère de l'Énergie et des Ressources naturelles
Direction générale de Géologie Québec

Diffusion : Ministère de l'Énergie et des Ressources naturelles
Direction de l'information géographique du Québec

Le présent document n'a aucune portée légale
© Gouvernement du Québec, 4^e trimestre 2016

21E06
CG-21E06-2016-01

Pour obtenir les données les plus récentes concernant cette région, nous vous suggérons de consulter les produits géomatiques du Système d'information géomineur du Québec (SIGEOM).



SIGÉOM
Système d'information géomineur du Québec