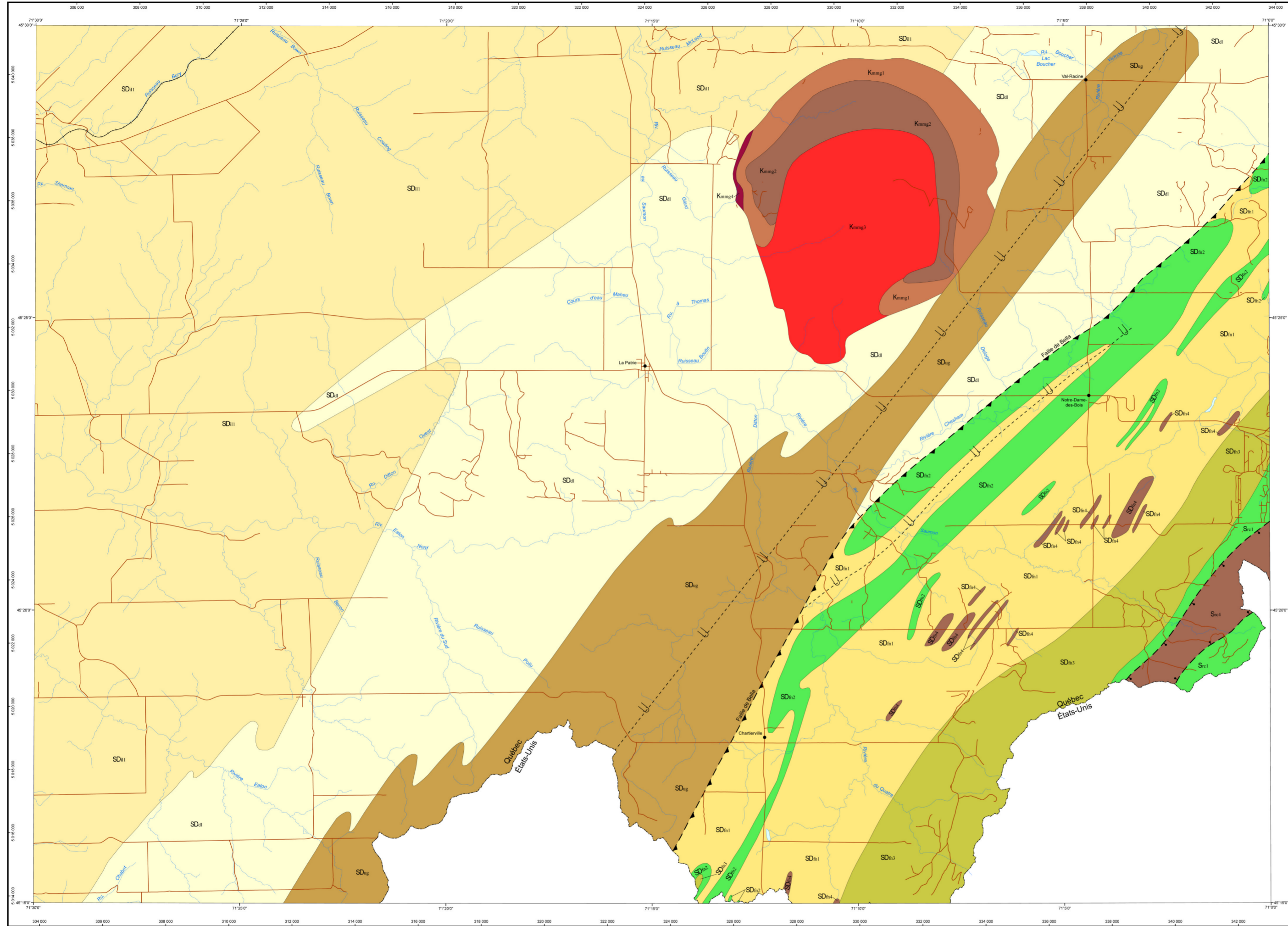


Compilation géologique - LA PATRIE

21E06



LÉGENDE STRATIGRAPHIQUE

PROVINCE DES APPALACHES

CRÉTACE

- K_{cmg1}** Tonalite
- K_{cmg2}** Granite
- K_{cmg3}** Gabbro
- K_{cmg4}** Syénite

CEINTURE DE GASPÉ

SILURIEN À DEVONIEN

Groupe de Saint-François

Formation de Compton

- Membre de Saint-Ludger**
 - SD_{ii3}** Phyllite grisâtre, siltite, et mudstone gris souvent ankaritique et grès fin
 - Membre de Lac-Drolet**
 - SD_{ii1}** Wacke arkosique noirâtre massif avec intertirs de mudstone noir, mudstone noir
 - Membre de Milan**
 - SD_{ii2}** Arénite grisâtre laminaire en lits métriques avec intertirs de mudstone, ardoise gris-noir

Formation de Frontenac

- SD_{iii4}** Gabbro
- SD_{iii3}** Grès fin carbonaté, ardoise verdâtre
- SD_{iii2}** Basalte, schiste à chiorite et épidote
- SD_{iii1}** Arénite, wacke, siltite, mudstone

SILURIEN

Formation de la Rivière Clifton

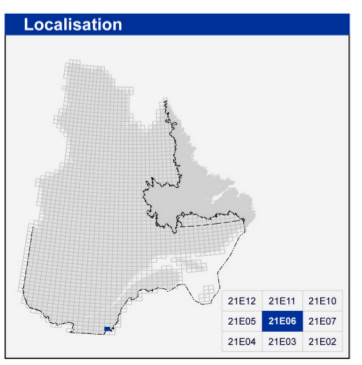
- S_{ci4}** Gabbro et diorite
- S_{ci1}** Basalte, schiste à chiorite et épidote

Les symboles et abréviations utilisés sur cette carte sont décrits dans la publication DV 2014-06 du ministère de l'Énergie et des Ressources naturelles.

21E06

CG-21E06-2016-01

Pour obtenir les données les plus récentes concernant cette région, nous vous suggérons de consulter les produits géomatiques du Système d'information géomatique du Québec (SIGÉOM).



Métadonnées

Surface de référence géodésique : Ellipsoïde GRS 80
 Système de référence géodésique : NAD 83 compatible avec le système mondial WGS 84
 Projection cartographique : Mercator transverse universelle (MTU), fuseau 19
 Longitude d'origine : 71°15'
 Latitude d'origine : 0°

Frontières

----- Frontière internationale

0 1 2 3 4 km
 1:50 000

Sources

Données
 Base de données pour aménagement du territoire (BDAT) échelle 1/100 000
 Base de données topographiques et administratives à l'échelle de 1/250 000 (BDTA 250k)

Organisme
 Ministère de l'Énergie et des Ressources naturelles
 Ministère de l'Énergie et des Ressources naturelles

Réalisation

Compilation et modifications : Morgann Perrot, Alain Tremblay - UQAM (2015)
 Référence : Marquis, R. (2000) - CG SIGÉOM21E
 Assistance technique : Karine Allard

Production : Ministère de l'Énergie et des Ressources naturelles
 Direction générale de Géologie Québec

Diffusion : Ministère de l'Énergie et des Ressources naturelles
 Direction de l'Information géographique du Québec

Le présent document n'a aucune portée légale
 © Gouvernement du Québec, 4^e trimestre 2016