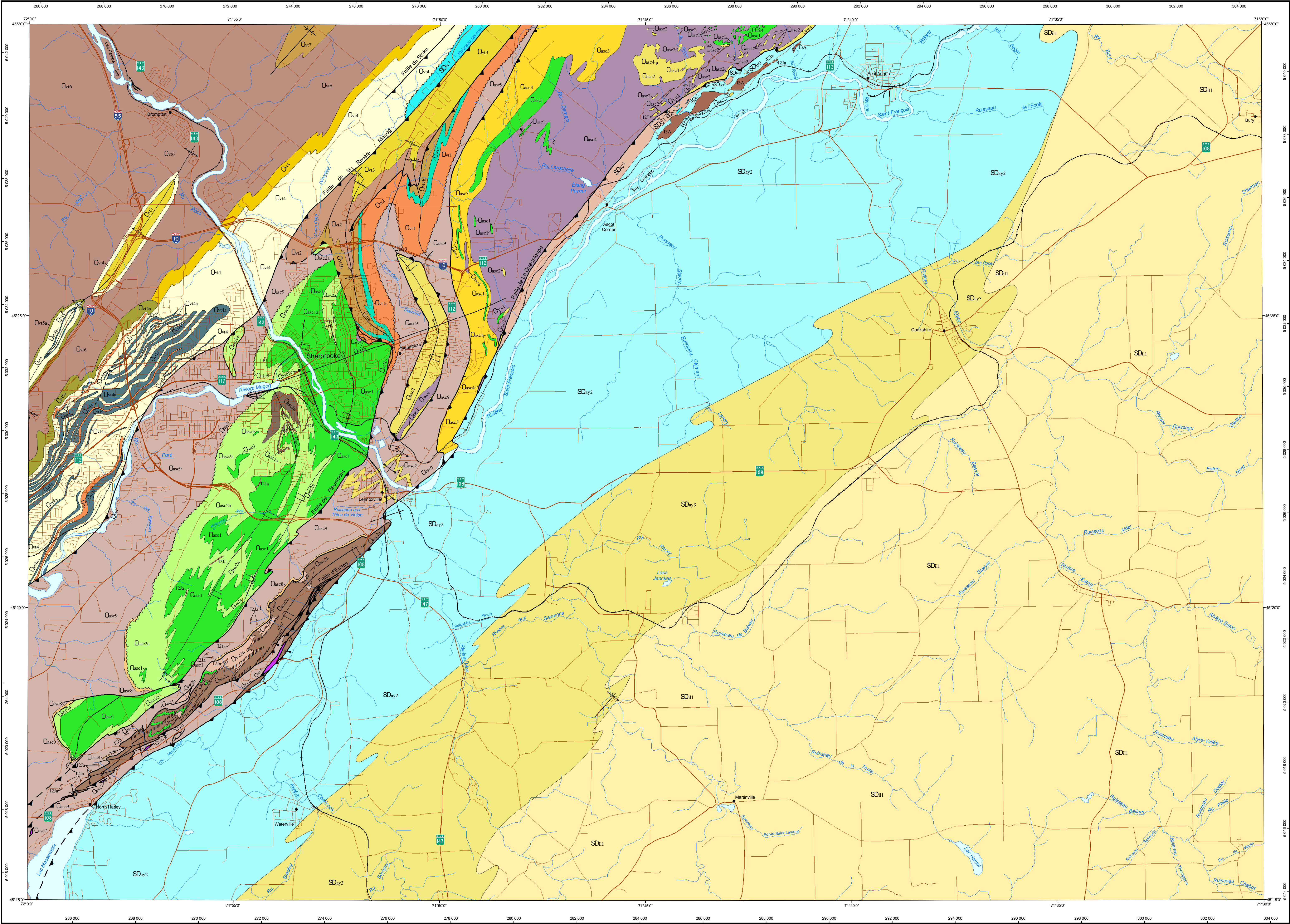


Compilation géologique - SHERBROOKE

21E05



LÉGENDE STRATIGRAPHIQUE

- PROVINCE DES APPALACHES  
CEINTURE DE GASPÉ  
SILURIEN À DÉVONIEN
- Groupe de Saint-Francis
- Formation de Compton
- Membre de Milon
- SDi11
- Formation d'Ayer's Cliff
- SDi12 Grès calcaireux, calcaire argileux, schiste andoier gris et grès brunâtre
- SDi13 Calcaire arénacé, mudsiste calcaireux
- SDi14 Grès, conglomérat, shale calcaireux
- Formation de Lac Aylmer
- SDi15 Grès brunâtre
- SDi16 Schiste andoier calcaireux, intertits de grès
- SDi17 Calcaire silteux, calcaire massif fossilifère, conglomérat calcaire
- SDi18 Conglomérat; conglomérat à blocs, siltstone argileux, andoier noirâtre
- ZONE DE DUNNAGE (DOMAINE Océanique)
- ORDOVICIEN MOYEN À SUPÉRIEUR
- Groupe de Magog
- Formation de Saint-Victor
- Or17 Conglomérat à blocs, andoier noir, grès et siltstone verdâtres
- Or18 Mudiste avec intertits centimétriques de grès, siltstone gris, rythmites de mudsiste, siltstone et grès
- Or19 Conglomérat à blocs, andoier et siltstone
- Or20 Conglomérat et grès
- Or21 Grès, siltstone, shale (turbidites)
- Or22 Grès impur
- Or23 Andoier brun-rouille, siltstone, grès
- Or24 Chert à intertits de conglomérat; grès et andoier
- Or25 Conglomérat et grès
- Or26 Tuf felsique
- Or27 Rythmites de shale et de grès
- Complexe d'Azot
- Qasc1 Phylade bréchique, phylade laminé
- Qasc2 Grès et siltstone quartzitique manganifère
- Qasc3 Péridotite, serpentinite, listwaénite, schiste à talc-carbonate
- Qasc4 Granite, tonalite et roche granitique à texture cataclastique
- Qasc5 Tuf rhyolitique, schiste à sérinite
- Qasc6 Tuf felsique, rhyolite porphyrique à quartz, brèche rhyolitique, schiste à quartz sérinite
- Qasc7 Schiste à chlorite-sérinite, grès
- Qasc8 Schiste à quartz-sérinite
- Qasc9 Brèche pyroclastique, tuf à cristaux, rhyolite, schiste à sérinite
- Qasc10 Basalte, basalte coussiné, schiste à chlorite-albite, un peu de jasplite
- Qasc11 Chert à hématite, jasplite

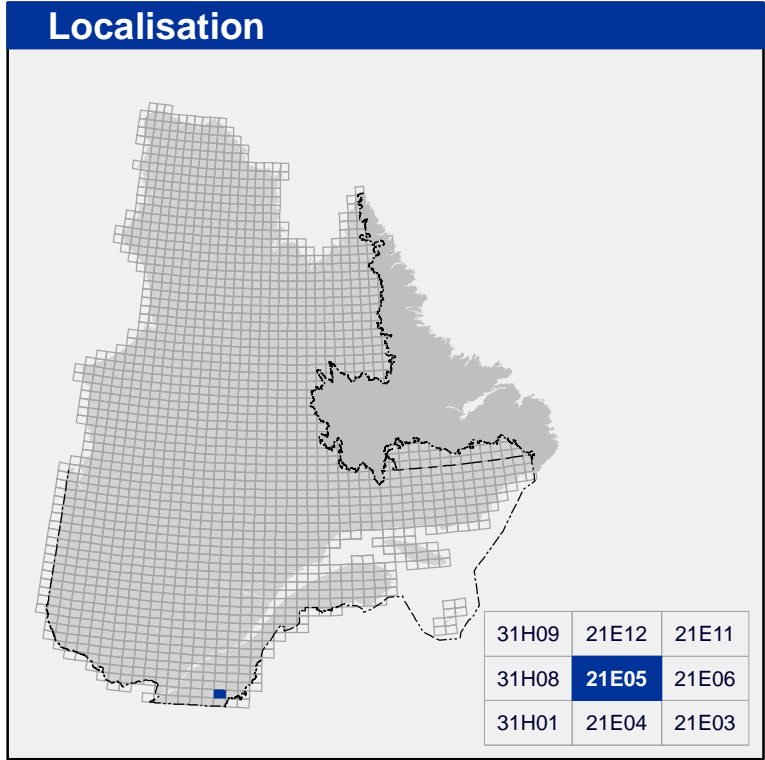
LÉGENDE LITHOLOGIQUE

- DÉVONIEN
- D2a Diorite et gabbro (diorte) carbonatisés
- D2 Diorite
- D3a Migabbro

Les symboles et abréviations utilisés sur cette carte sont décrits dans la publication DV 2014-06 du ministère de l'Énergie et des Ressources naturelles.

21E05

CG-21E05-2016-01



Métadonnées

Surface de référence géodésique : Ellipsoïde GRS 80

Système de référence géodésique : NAD 83 compatible avec le système mondial WGS 84

Projection cartographique : Mercator transverse universelle (MTU), fuseau 19

Longitude d'origine : 71°14'

Latitude d'origine : 0°

Sources

Données

Base de données pour aménagement du territoire (BDAT) échelle 1:100 000

Base de données topographiques et administratives à l'échelle de 1:250 000 (BDTA 250k)

Organisme

Ministère de l'Énergie et des Ressources naturelles

Ministère de l'Énergie et des Ressources naturelles

Réalisation

Compilation et modifications : Morgann Perrot, Alain Tremblay - UQAM (2015)

Références : Lamarque, R.-Y. (1967) - RP 560

Silvitzky, A., St-Julien, P. (1985) - MM 85-04

Tremblay, A. (1988) - DP 88-01

Tremblay, A. (1992) - ET 92-02

Assistance technique : Karine Allard

Production : Ministère de l'Énergie et des Ressources naturelles

Direction générale de Géologie Québec

Diffusion : Ministère de l'Énergie et des Ressources naturelles

Direction de l'information géologique du Québec

Le présent document n'a aucune portée légale

© Gouvernement du Québec, 4<sup>e</sup> trimestre 2016

Pour obtenir les données les plus récentes concernant cette région, nous vous suggérons de consulter les produits géomatiques du Système d'information géomatrique du Québec (SIGÉOM).

SIGÉOM

Système d'information géomatrique du Québec

Énergie et Ressources naturelles Québec