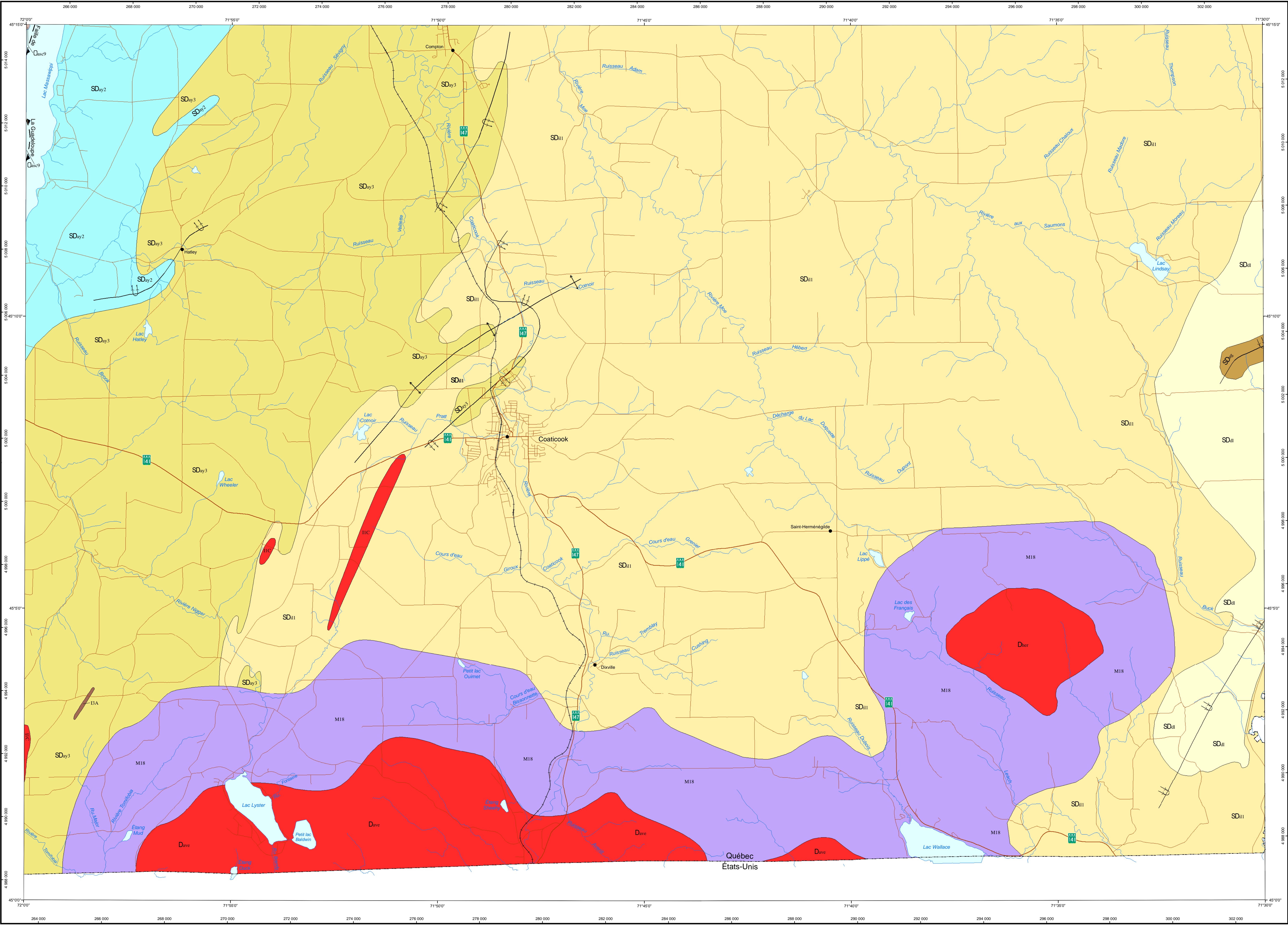


Compilation géologique - COATICOOK

21E04



LÉGENDE STRATIGRAPHIQUE

PROVINCE DES APPALACHES
DEVONIEN

Pluton d'Hereford
D_{Her} Granodiorite

Pluton d'Awerill
D_{Aw} Granodiorite

CEINTURE DE GASPÉ
SILURIEN À DEVONIEN

Groupe de St-Francis

Formation de Compton

Membre de Saint-Ludger
SD_{ly3} Phyllade grisâtre, siltiste, et mudsiste gris souvent ankéritique et grès fin

Membre de Lac Drolet
SD_{ly1} Vaseuse arkosique noirâtre massif avec intertits de mudsiste noir, mudsiste noir

Membre de Milan
SD_{ly1} Arénite grisâtre laminée en lits métriques avec intertits de mudsiste, ardoise gris-noir

Formation d'Ayer's Cliff
SD_{ly3} Grès calcaireux, calcaire argileux, schiste ardoisier gris et grès bruns

SD_{ly2} Calcaire érinacé, mudsiste calcaireux

ZONE DE DUNNAGE (DOMAINE OCÉANIQUE)
ORDOVICIEN MOYEN À SUPÉRIEUR

Complexe d'Ascot
D_{asc5} Phyllade bréchique, phyllade laminaire

LÉGENDE LITHOLOGIQUE

PALÉOZOÏQUE

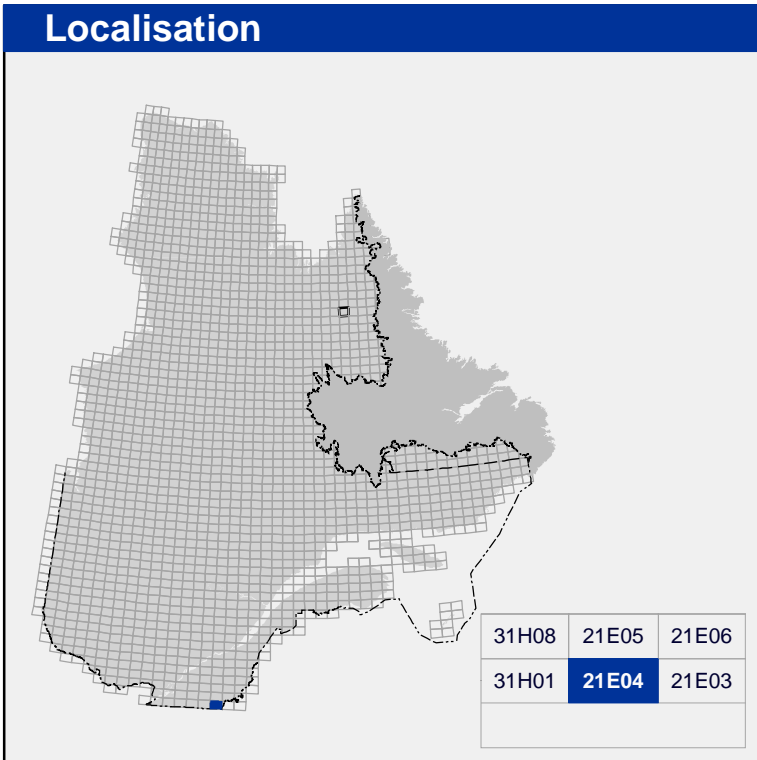
IIC Granodiorite

ISA Gabbro

M18 Cornéenne

DEVONIEN

Les symboles et abréviations utilisés sur cette carte sont décrits dans la publication DV 2014-06 du ministère de l'Énergie et des Ressources naturelles.



Métadonnées

Surface de référence géodésique : Ellipsoïde GRS 80

Système de référence géodésique : NAD 83 compatible avec le système mondial WGS 84

Projection cartographique : Mercator transverse universelle (MTU), fuseau 19

Longitude d'origine : 71°145'

Latitude d'origine : 0°

Frontières

----- Frontière internationale

----- Frontière interprovinciale ou interétatique

----- Frontière Québec - Terre-Neuve-et-Labrador (cette frontière n'est pas définitive)

0 1 2 3 4 km

1/50 000

Sources

Données

Base de données pour aménagement du territoire (BDAT) échelle 1/100 000

Base de données topographiques et administratives à l'échelle de 1/250 000 (BDTA 250k)

Organisme

Ministère de l'Énergie et des Ressources naturelles

Ministère de l'Énergie et des Ressources naturelles

Réalisation

Compilation et modifications : Morgann Perrot, Alain Tremblay - UQAM (2015)

Références : Cooke, H.C. (1957) - RG 069

Lafrance, B. (1995) - Mémoire de maîtrise, INRS

Assistance technique : Karine Allard

Production : Ministère de l'Énergie et des Ressources naturelles

Direction générale de Géologie Québec

Diffusion : Ministère de l'Énergie et des Ressources naturelles

Direction de l'information géographique du Québec

Le présent document n'a aucune portée légale

© Gouvernement du Québec, 4^e trimestre 2016

21E04

CG-21E04-2016-01

Pour obtenir les données les plus récentes concernant cette région, nous vous suggérons de consulter les produits géomatiques du Système d'information géomatique du Québec (SIGÉOM).