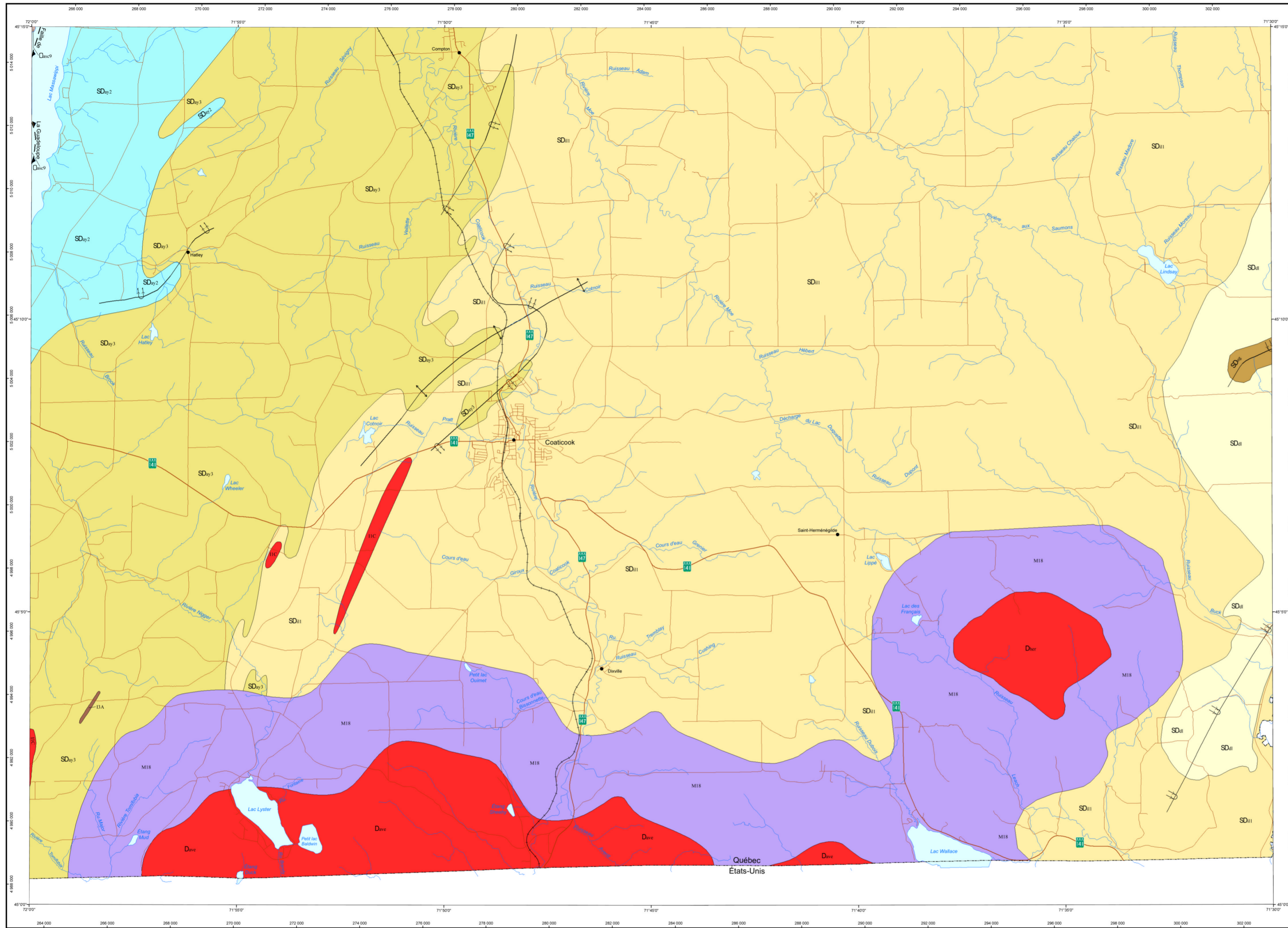


# Compilation géologique - COATICOOK

21E04



## LÉGENDE STRATIGRAPHIQUE

### PROVINCE DES APPALACHES DEVONIEN

- D<sub>ier</sub> Granodiorite
- D<sub>ave</sub> Granodiorite

### CEINTURE DE GASPÉ SILURIEN À DEVONIEN

Groupe de St-François

Formation de Compton

Membre de Saint-Ludger

■ SD<sub>3</sub> Phyllites grisâtres, silicatés, et mudstone gris souvent arkosique et grès fin

Membre de Lac-Drolet

■ SD<sub>1</sub> Vrac de arkose noirâtre massif avec intertites de mudstone noir, mudstone noir

Membre de Milan

■ SD<sub>1</sub> Arkose grisâtre laminée en lits métriques avec intertites de mudstone, arkose gris-noir

Formation d'Ayer's Cliff

■ SD<sub>3</sub> Grès calcaireux, calcaire argileux, schiste ardoisier gris et grès brunâtre

■ SD<sub>2</sub> Calcaire arkosique, mudstone calcaireux

### ZONE DE DUNNAGE (DOMAINE Océanique)

#### ORDOVICIEN MOYEN À SUPÉRIEUR

Complexe d'Ascot

■ Q<sub>asc</sub> Phyllite bréchique, phyllite laminaire

## LÉGENDE LITHOLOGIQUE

### PALEOZOÏQUE

■ D<sub>ier</sub> Granodiorite

■ M<sub>18</sub> Gabbro

### DEVONIEN

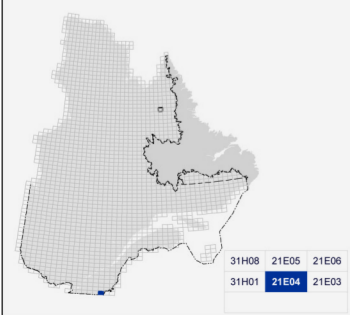
■ M<sub>18</sub> Coméenne

Les symboles et abréviations utilisés sur cette carte sont décrits dans la publication DV 2014-06 du ministère de l'Énergie et des Ressources naturelles.

21E04

CG-21E04-2016-01

## Localisation

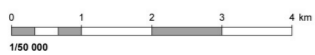


## Métadonnées

Surface de référence géodésique : Ellipsoïde GRS 80  
 Système de référence géodésique : NAD 83 compatible avec le système mondial WGS 84  
 Projection cartographique : Mercator transverse universelle (MTU), fuseau 19  
 Longitude d'origine : 71°45'  
 Latitude d'origine : 0°

## Frontières

----- Frontière internationale  
 - - - - - Frontière interprovinciale ou interétatique  
 - - - - - Frontière Québec - Terre-Neuve et Labrador  
 (cette frontière n'est pas définitive)



## Sources

**Données**  
 Base de données pour aménagement du territoire (BDAT) échelle 1/100 000  
 Base de données topographiques et administratives à l'échelle de 1/250 000 (BDTA 250K)

**Organisme**  
 Ministère de l'Énergie et des Ressources naturelles  
 Ministère de l'Énergie et des Ressources naturelles

## Réalisation

Compilation et modifications : Morgann Perrot, Alain Tremblay - UQAM (2015)  
 Références : Cooke, H.C. (1957) - RG 069  
 Lafrance, B. (1995) - Mémoire de maîtrise, INRS  
 Assistance technique : Karine Allard  
 Production : Ministère de l'Énergie et des Ressources naturelles  
 Direction générale de Géologie Québec  
 Diffusion : Ministère de l'Énergie et des Ressources naturelles  
 Direction de l'information géologique du Québec  
 Le présent document n'a aucune portée légale  
 © Gouvernement du Québec, 4<sup>e</sup> trimestre 2016

Pour obtenir les données les plus récentes concernant cette région, nous vous suggérons de consulter les produits géomatiques du Système d'information géomatique du Québec (SIGÉOM).