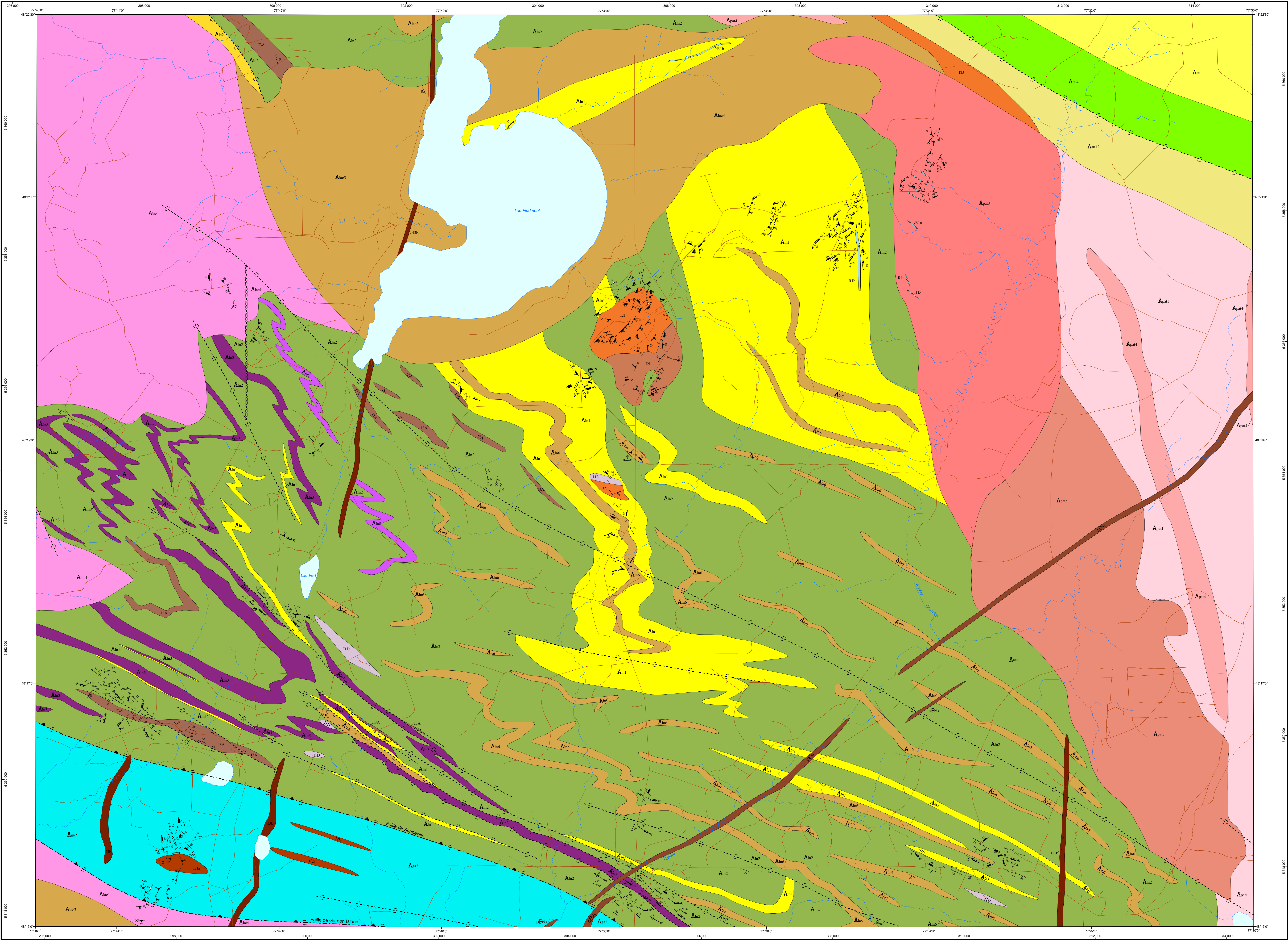


Géologique - LAC FIEDMONT



LÉGENDE STRATIGRAPHIQUE

PROVINCE DU SUPÉRIEUR
PALEOPROTEROZOÏQUE

Dykes de Biscotasing (2167 ± 1 Ma, Buchan et al., 1993)

Dyke de diabase

SOUS-PROVINCE DE L'ABITIBI

ARCHÉEN

Batholite de La Corne (2675 - 2642 Ma, Steiger et Wassenburg, 1969; Feng et Kerrich, 1991; Machado et al., 1991)

Morzonite à hornblende

Morzonite quartzifère et granodiorite, intrusion felsique à grains fins et pegmatite

Groupe de Kewagama (< 2687 Ma; Davis, 2000)

Formation de Cassé (< 2691 Ma, Feng et Kerrich, 1991)

Grauwackes altérées en schistes à dolérite

Batholite de Pégasus-Tibémouct

Tonalite et diorite quartzifère

Diorite quartzifère

Diorite et dykes de diorite quartzifère

Diorite quartzifère, tonalite et localement granodiorite

Groupe de Garden Island

Schiste, stéatite et conglomérat

Groupe de Kinngoyia

Formation de Lanauddière (2718-2716 Ma, Pilote et al., 2008)

Roches sédimentaires ferrugineuses et formations de fer

Filon-couche de gabbro et basalte magnétique

Komatiite et filon-couche ultramafique, basalte et volcanoclastite mafique

Basalte et volcanoclastite mafique

Rhyolite, dacite et volcanoclastite felsique

Groupe d'Aurora

Roches volcaniques de composition felsiques à mafiques

Dacite et roches volcaniques felsiques

Andésite ou trachyte

LÉGENDE LITHOLOGIQUE

PROTÉROZOÏQUE

ARCHÉEN

Diorite

Tonalite

Diorite quartzifère

Diorite quartzifère et diorite

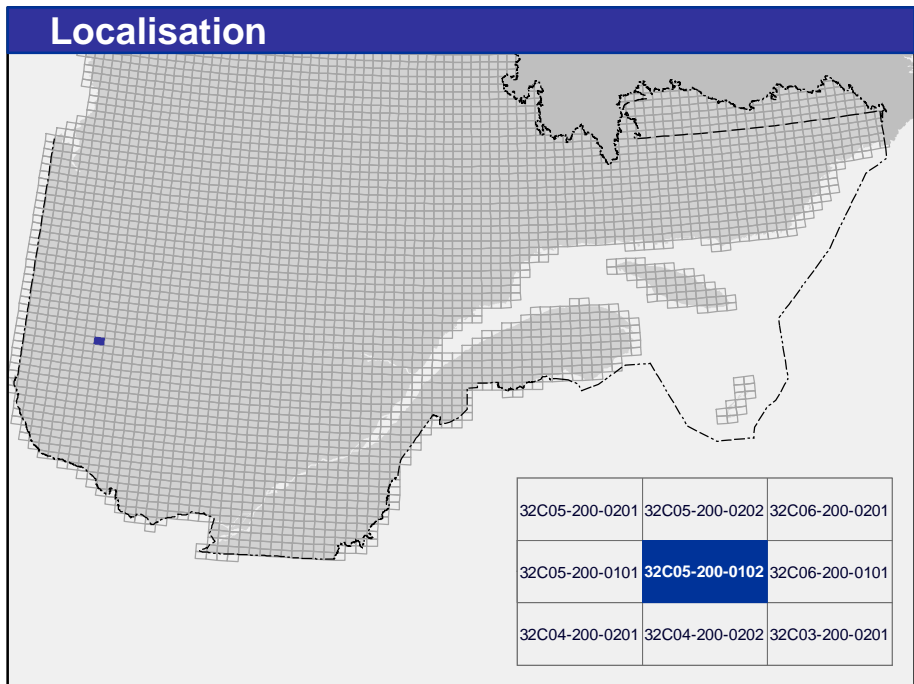
Diorite

Filon-couche de gabbro

Veinnes de quartz, lentilles, brèches et disséminations aurifères

Veinnes et lentilles de sulfures semi-massifs

Les symboles et abréviations utilisés sur cette carte sont décrits dans la publication DY 2014-08 du ministère de l'Énergie et des Ressources naturelles.



Métadonnées

Surface de référence géodésique :

Système de référence géodésique :

Projection cartographique :

Longitude d'origine :

Latitude d'origine :

0°

0°

0°

0°

0°

0°

0°

0°

0°

0°

0°

0°

0°

Sources

Données

Basis de données pour aménagement

du territoire (BDAT) échelle 1:500 000

Ministère de l'Énergie et des

Ressources naturelles

Ministère de l'Énergie et des

Ressources naturelles

Ministère de l'Énergie et des

Ressources naturelles

Ministère de l'Énergie et des

Ressources naturelles

Ministère de l'Énergie et des

Ressources naturelles

Ministère de l'Énergie et des

Ressources naturelles

Ministère de l'Énergie et des

Ressources naturelles

Ministère de l'Énergie et des

Organisme

Ministère de l'Énergie et des

Ressources naturelles

Ministère de l'Énergie et des

Ressources naturelles

Ministère de l'Énergie et des

Ressources naturelles

Ministère de l'Énergie et des

Ressources naturelles

Ministère de l'Énergie et des

Ressources naturelles

Ministère de l'Énergie et des

Ressources naturelles

Ministère de l'Énergie et des

Ressources naturelles

Ministère de l'Énergie et des

Ressources naturelles

Ministère de l'Énergie et des

Ressources naturelles

Réalisation

Géologie :

Beaudry, C. (1989) - GM 47018

Beaudry, C. (1989) - GM 47018

Beaudry, C. (1989) - GM 47018

Beaudry, C. (1989) - GM 47018

Beaudry, C. (1989) - GM 47018

Beaudry, C. (1989) - GM 47018

Beaudry, C. (1989) - GM 47018

Beaudry, C. (1989) - GM 47018

Beaudry, C. (1989) - GM 47018

Beaudry, C. (1989) - GM 47018

Beaudry, C. (1989) - GM 47018

Beaudry, C. (1989) - GM 47018

Beaudry, C. (1989) - GM 47018

Beaudry, C. (1989) - GM 47018

Beaudry, C. (1989) - GM 47018

Beaudry, C. (1989) - GM 47018

Beaudry, C. (1989) - GM 47018

Beaudry, C. (1989) - GM 47018

Beaudry, C. (1989) - GM 47018

Beaudry, C. (1989) - GM 47018

Beaudry, C. (1989) - GM 47018

Beaudry, C. (1989) - GM 47018

Beaudry, C. (1989) - GM 47018

Beaudry, C. (1989) - GM 47018

Beaudry, C. (1989) - GM 47018

Beaudry, C. (1989) - GM 47018

Beaudry, C. (1989) - GM 47018

Beaudry, C. (1989) - GM 47018

Beaudry, C. (1989) - GM 47018

Beaudry, C. (1989) - GM 47018

Beaudry, C. (1989) - GM 47018

Beaudry, C. (1989) - GM 47018

Beaudry, C. (1989) - GM 47018

Beaudry, C. (1989) - GM 47018

Beaudry, C. (1989) - GM 47018

Beaudry, C. (1989) - GM 47018

Beaudry, C. (1989) - GM 47018

Beaudry, C. (1989) - GM 47018

Beaudry, C. (1989) - GM 47018

Beaudry, C. (1989) - GM 47018

Beaudry, C. (1989) - GM 47018

Beaudry, C. (1989) - GM 47018

Beaudry, C. (1989) - GM 47018

Beaudry, C. (1989) - GM 47018

Beaudry, C. (1989) - GM 47018

Beaudry, C. (1989) - GM 47018

Beaudry, C. (1989) - GM 47018

Beaudry, C. (1989) - GM 47018

Beaudry, C. (1989) - GM 47018

Beaudry, C. (1989) - GM 47018

Beaudry, C. (1989) - GM 47018

Beaudry, C. (1989) - GM 47018

Beaudry, C. (1989) - GM 47018

Beaudry, C. (1989) - GM 47018

Beaudry, C. (1989) - GM 47018

Beaudry, C. (1989) - GM 47018

Beaudry, C. (1989) - GM 47018

Beaudry, C. (1989) - GM 47018

Beaudry, C. (1989) - GM 47018

Beaudry, C. (1989) - GM 47018

Beaudry, C. (1989) - GM 47018

Beaudry, C. (1989) - GM 47018

Beaudry, C. (1989) - GM 47018

Beaudry, C. (1989) - GM 47018

Beaudry, C. (1989) - GM 47018

Beaudry, C. (1989) - GM 47018

Beaudry, C. (1989) - GM 47018

Beaudry, C. (1989) - GM 47018

Beaudry, C. (1989) - GM 47018

Beaudry, C. (1989) - GM 47018

Beaudry, C. (1989) - GM 47018

Beaudry, C. (1989) - GM 47018

Beaudry, C. (1989) - GM 47018

Beaudry, C. (1989) - GM 47018

Beaudry, C. (1989) - GM 47018

Beaudry, C. (1989) - GM 47018

Beaudry, C. (1989) - GM 47018

Beaudry, C. (1989) - GM 47018

Beaudry, C. (1989) - GM 47018

Beaudry, C. (1989) - GM 47018

Beaudry, C. (1989) - GM 47018

Beaudry, C. (1989) - GM 47018

Beaudry, C. (1989) - GM 47018

Beaudry, C. (1989) - GM 47018

Beaudry, C. (1989) - GM 47018

Beaudry, C. (1989) - GM 47018

Beaudry, C. (1989) - GM 47018

Beaudry, C. (1989) - GM 47018

Beaudry, C. (1989) - GM 47018

Beaudry, C. (1989) - GM 47018

Beaudry, C. (1989) - GM 47018

Beaudry, C. (1989) - GM 47018

Beaudry, C. (1989) - GM 47018

Beaudry, C. (1989) - GM 47018

Beaudry, C. (1989) - GM 47018

Beaudry, C. (1989) - GM 47018

Beaudry, C. (1989) - GM 47018

Beaudry, C. (1989) - GM 47018

Beaudry, C. (1989) - GM 47018

Beaudry, C. (1989) - GM 47018

Beaudry, C. (1989) - GM 47018

Beaudry, C. (1989) - GM 47018

Beaudry, C. (1989) - GM 47018

Beaudry, C. (1989) - GM 47018

Beaudry, C. (1989) - GM 47018

Beaudry, C. (1989) - GM 47018

Beaudry, C. (1989) - GM 47018

Beaudry, C. (1989) - GM 47018

Beaudry, C. (1989) - GM 47018

Beaudry, C. (1989) - GM 47018

Beaudry, C. (1989) - GM 47018

Beaudry, C. (1989) - GM 47018

Beaudry, C. (1989) - GM 47018

Beaudry, C. (1989) - GM 47018

Beaudry, C. (1989) - GM 47018

Beaudry, C. (1989) - GM 47018

Beaudry, C. (1989) - GM 47018

Beaudry, C. (1989) - GM 47018

Beaudry, C. (1989) - GM 47018

Beaudry, C. (1989) - GM 47018

Beaudry, C. (1989) - GM 47018

Beaudry, C. (1989) - GM 47018

Beaudry, C. (1989) - GM 47018

Beaudry, C. (1989) - GM 47018

Beaudry, C. (1989) - GM 47018

Beaudry, C. (1989) - GM 47018

Beaudry, C. (1989) - GM 47018

Beaudry, C. (1989) - GM 47018

Beaudry, C. (1989) - GM 47018

Beaudry, C. (1989) - GM 47018

Beaudry, C. (1989) - GM 47018

Beaudry, C. (1989) - GM 47018

Beaudry, C. (1989) - GM 47018