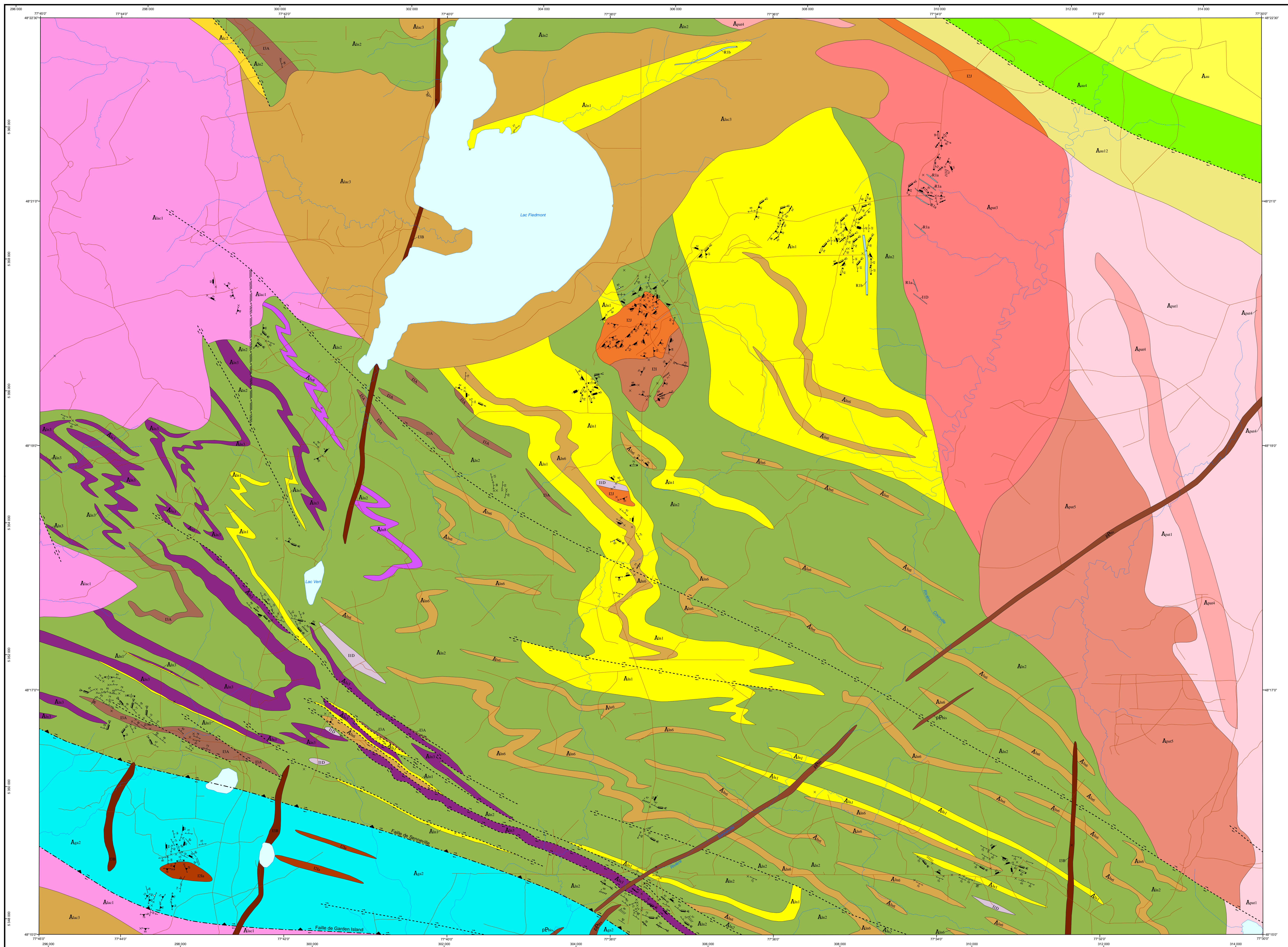


Géologique - LAC FIEDMONT



LÉGENDE STRATIGRAPHIQUE

PROVINCE DU SUPÉRIEUR
PALÉOPROTÉROZOÏQUE

Dikeye de Bisotating (2167 ± 1 Ma, Buchan et al., 1993)
pPb Dikeye de diabase

SOUS-PROVINCE DE L'ABITIBI
ARCHÉEN

Baïtholle de La Corne (2675 - 2642 Ma, Steiger et Wassenburg, 1969; Feng et Kerrich, 1991; Machado et al., 1991)
A1a1 Monzonite à horizontale
A1a2 Monzonite quartzifère et granodiorite, intrusion felsique à grains fins et pegmatite

Groupe de Kawagama (c. 2687 Ma, Davis, 2006)
Formation de Caste (c. 2691 Ma, Feng et Kerrich, 1991)
A1b1 Granodiorites altérées en schistes à biotite

Baïtholle de Prasacco-Tibouchou
A1c1 Tonalité et diorite quartzifère
A1c2 Diorite quartzifère
A1c3 Diorite et dykes de diorite quartzifère
A1c4 Diorite quartzifère, tonalité et localement granodiorite

Groupe de Garden Island
A1d1 Vache, stéatite et conglomérat

Groupe de Kinjovik
Formation de Lanauitière (2718-2716 Ma, Pilote et al., 2008)
A1e1 Roches sédimentaires ferrugineuses et formations de fer
A1e2 Filon-couche de gabbro et basalte magnétique
A1e3 Komatiite et filon-couche ultramafique, basalte et volcanoclastite mafique
A1e4 Basalte et volcanoclastite mafique
A1e5 Rhyolite, dacite et volcanoclastite felsique

Groupe d'Aurera
A1f1 Roches volcaniques de composition felsiques à mafiques
A1f2 Dacite et roches volcaniques felsiques
A1f3 Andésite ou trachyte

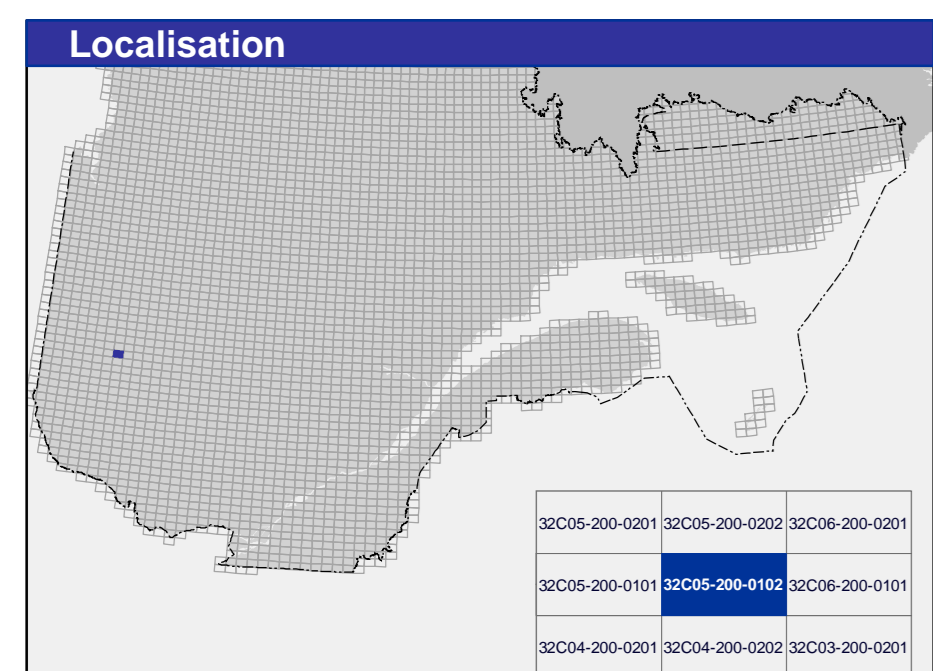
LÉGENDE LITHOLOGIQUE

PROTÉROZOÏQUE

ARCHÉEN

pPb Diabase
IID Tonalite
I21 Diorite quartzifère
I22 Diorite quartzifère et diorite
I23 Diorite
I2A Filon-couche de gabbro
R1a Venes de quartz, lentilles, brèches et disséminations aurifères
R1b Venes et lentilles de sulfures semi-massifs

Les symboles et abréviations utilisés sur cette carte sont décrits dans la publication D7 2016-01 du ministère de l'Énergie et des Ressources naturelles.



Métadonnées

Surface de référence géodésique :	Ellipsoïde GRS 90
Système de référence géodésique :	NAD 83 compatible avec le système mondial WGS 84
Projection cartographique :	Monteur transverse universelle (MTU), UTM, 18
Longitude d'origine :	77°32'30"
Latitude d'origine :	0°

Sources

Base de données pour aménagement du territoire (BDAT) échelle 1/100 000

Organisme

Ministère de l'Énergie et des Ressources naturelles

Réalisation

Géologue : Pierre Péro, Pierre Lacombe et Pierre Bedoux (2016)

Références : Beauvais, C. (1989) - GM 4718; Beauvais, A. J., Gauthier, D. (1991) - GM 6836; Lacour, P. (1984) - 09 84-12; Machon, Z. (1992) - GM 48718; Soriano, S., Hébert, J.M. (2015) - GM 69383; Simonneau, J., Lefleur, J. (1991) - GM 50993

Assistance technique : Karine Allard

Production : Ministère de l'Énergie et des Ressources naturelles, Direction générale de Géologie Québec

Diffusion : Ministère de l'Énergie et des Ressources naturelles, Direction de l'information géologique du Québec

Le présent document n'a aucune portée légale
© Gouvernement du Québec, 3^e trimestre 2017

CG-2016-15

Pour obtenir les données les plus récentes concernant cette région, nous vous suggérons de consulter les produits géologiques du Système d'information géologique du Québec (SIGÉOM).

