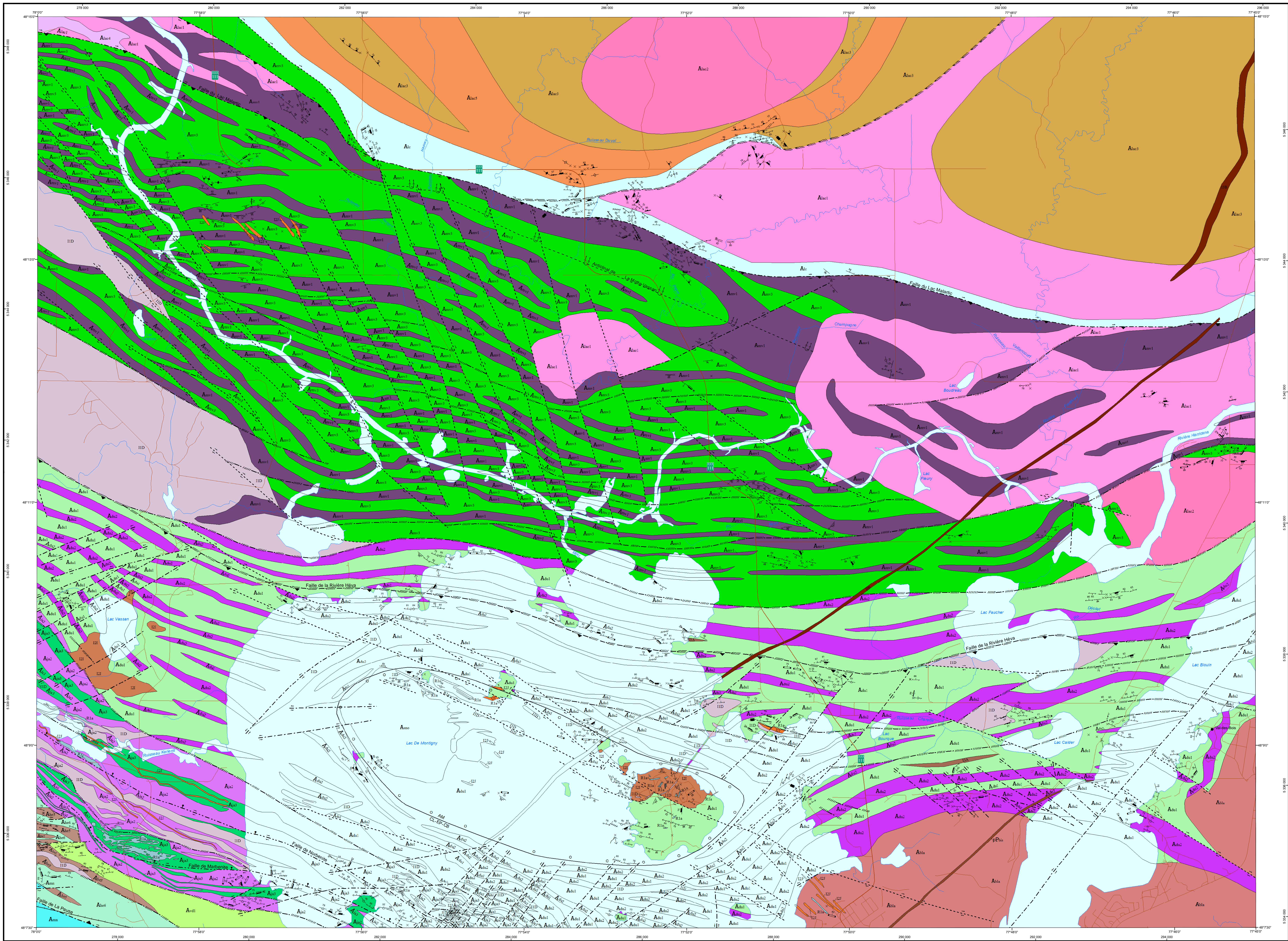


# Compilation géologique - LAC DE MONTIGNY



### LÉGENDE STRATIGRAPHIQUE

**PROVINCE DU SUPÉRIEUR**

**PALEOPROTÉROZOÏQUE**

Dykes de Biscazing (2147 ± 1 Ma, Buchan et al., 1993)

**SOUS-PROVINCE DE PONTIAC**

**ARCHÉEN**

Batholite de La Corne (2675 - 2642 Ma, Seliger et Wassenburg, 1989; Fang et Kerrich, 1991; Machado et al., 1991)

- A<sub>10c1</sub>** Monodortite et monodortite quartzite
- A<sub>10c2</sub>** Hornblende et amphibolite
- A<sub>10c3</sub>** Monzonite à hornblende
- A<sub>10c4</sub>** Monzonite, monzonite et intrusion felsique à grains fins
- A<sub>10c5</sub>** Monzonite quartzite et granodiorite, intrusion felsique à grains fins et pegmatite

Groupe de Kewagama (< 2087 Ma : Davis, 2000)

- A<sub>10a1</sub>** Formation de Casse (< 2091 Ma, Fang et Kerrich, 1991)
- A<sub>10a2</sub>** Grès, mudrocks turbiditiques et graptolites, chert noir, conglomérats polygéniques
- A<sub>10a3</sub>** Formation de Mont-Brun (< 2065 ± 3 Ma, Davis, 2002)
- A<sub>10a4</sub>** Grès et mudrocks turbiditiques

Pluton de Snowshoe (2694 ± 3 Ma : Morasse et al., 1993)

- A<sub>10b1</sub>** Diorite quartzifère

Batholite de Bourlamaque (2700 ± 1 Ma, Wong et al., 1991; David et al., 2014)

- A<sub>10d1</sub>** Diorite quartzifère, diorite et tonalite

Groupe de Lovénouet

- A<sub>10e1</sub>** Formation de Héva (2702 ± 1 Ma, Davis, 1998)
- A<sub>10e2</sub>** Couloirs et volcanoclastes intermédiaires et felsiques
- A<sub>10e3</sub>** Flin-couche de gabbro

Formation de Val d'Or

- A<sub>10f1</sub>** Andésite et volcanoclastes mafiques

Groupe de Manicoué (2714 à 2706 Ma, Pilote et al., 1999)

- A<sub>10g1</sub>** Basalte et volcanoclastite mafique à intermédiaire
- A<sub>10g2</sub>** Volcanites et intrusions ultramafiques
- A<sub>10g3</sub>** Volcanites et intrusions ultramafiques

Formation de Dubésson (2708 ± 2 Ma, Pilote et al., 2007)

- A<sub>10h1</sub>** Basalte, basalte magnésien et volcanoclastite mafique

Formation de La Motte-Vassan (2714 ± 2 Ma, Pilote et al., 1998)

- A<sub>10i1</sub>** Basalte, basalte magnésien, komatiite et intrusion ultramafique
- A<sub>10i2</sub>** Komatiite, basalte magnésien et basalte

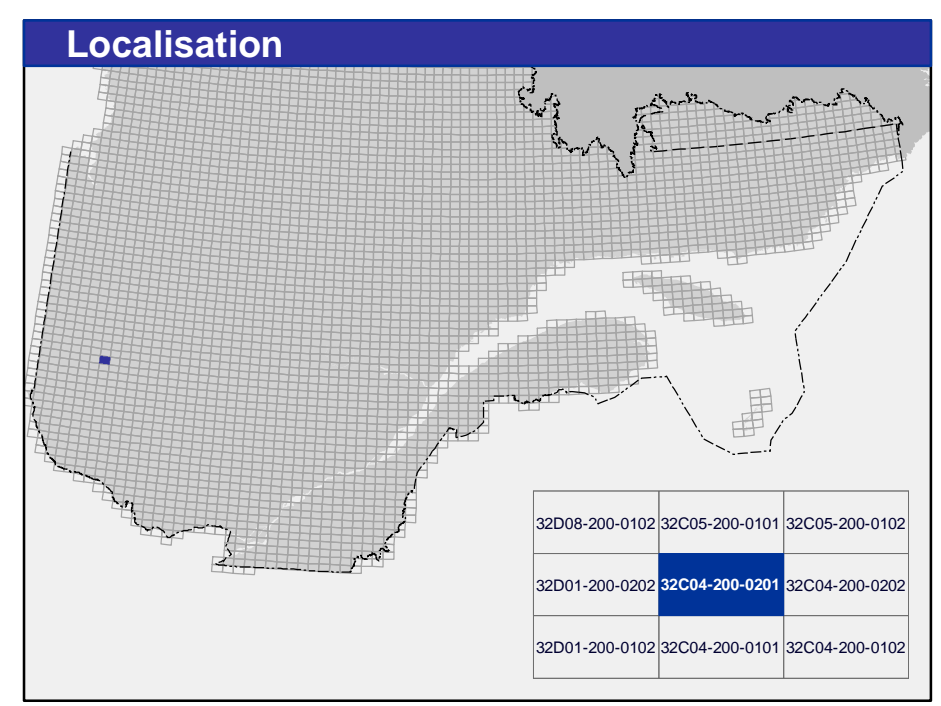
### LÉGENDE LITHOLOGIQUE

**PROTÉROZOÏQUE**

**ARCHÉEN**

- D10** Diabase
- I1D** Tonalite
- I2** Diorite quartzifère
- I2c** Diorite
- I2a** Flin-couche de gabbro
- R1a** Veines de quartz, tonelles, brèches et disséminations aurifères

Les symboles et abréviations utilisés sur cette carte sont décrits dans la publication DV 2014-06 du ministère de l'Énergie et des Ressources naturelles.



**Métadonnées**

Surface de référence géodésique : Ellipsoïde GRS 80

Système de référence géodésique : NAD 83 compatible avec le système mondial WGS 84

Projection cartographique : Mercator transverse universelle (MTU), bande 18

Longitude d'origine : 77°52'30"

Latitude d'origine : 0"

**Sources**

**Données**

Base de données pour aménagement du territoire (BDAT) échelle 1/100 000

**Organisme**

Ministère de l'Énergie et des Ressources naturelles  
Direction générale de Géologie Québec

**Réalisation**

Compilation et modifications : Pierre Pilote, Pierre Lacoste (2016)

Références :  
 Digheault, R. (1996) - MB 96-33  
 D'Amours, I., Héroux, R. (2012) - DP 2010-04  
 Charbonneau, J.-P., Malin, C., Pothé, P. (1998) - ET 98-01  
 Imreh, L. (1984) - MM 83-04  
 Imreh, L. (1990) - MB 90-26  
 M. E. R. (1984) - CG 32C04  
 Snow, D. et al. (2000) - MB 2000-09  
 Sauvé, P., Imreh, L., Trudel, P. (1993) - MM 91-03

Assistance technique : Katrien Altard

Production : Ministère de l'Énergie et des Ressources naturelles  
Direction générale de Géologie Québec

Diffusion : Ministère de l'Énergie et des Ressources naturelles  
Direction de l'information géographique du Québec

Le présent document n'a aucune portée légale  
© Gouvernement du Québec, 3<sup>e</sup> trimestre 2017

CG-2016-13

Pour obtenir les données les plus récentes concernant cette région, nous vous suggérons de consulter les produits géomatiques du Système d'information géographique du Québec (SIGÉOM).

