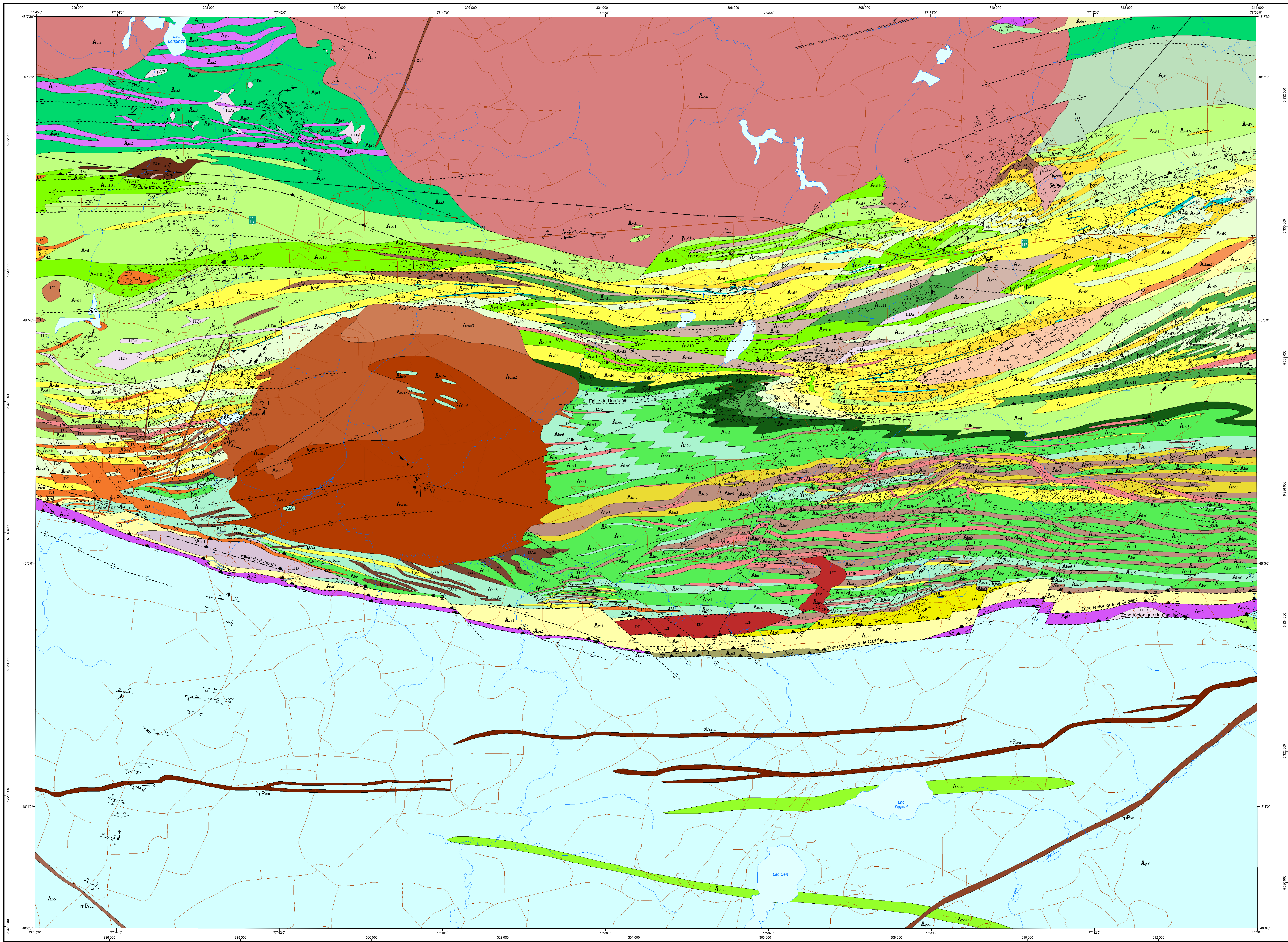
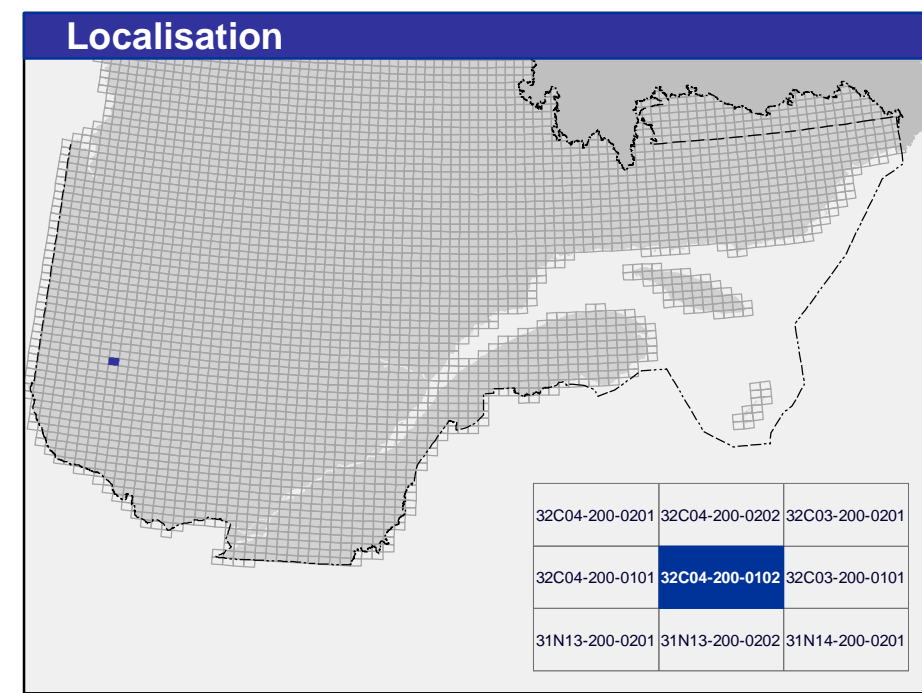


Compilation géologique - RIVIÈRE BOURLAMAQUE



- LÉGENDE STRATIGRAPHIQUE**
- PROVINCE DU SUPÉRIEUR**
MESOPROTÉROZOÏQUE
- Dykes de Sudbury
mEsb
- PALEOPROTÉROZOÏQUE**
- Dykes de Bicossant (2167 ± 1 Ma, Buchan et al., 1993)
Dyke de diabase
Dykes de Soudbury
Dyke de diabase
- SOUS-PROVINCE DE PONTIAC**
ARCHÉEN
- Groupe de Pontiac (c. 2652 ± 1 Ma; Mortensen et Card, 1993 et 2655 ± 3 Ma, Davis, 2002)
Basalte, basalte magnésien, roches volcaniques et intrusions ultramafiques, andésite, diorite et amphibolite
Apo1
Wacke, mudrock et schiste, localement à biotite (à grenat ou à staurolite), métawacke, grès lithique, mudrock et parfois alternance de schiste et de grès à biotite
- SOUS-PROVINCE DE L'ABITIBI**
ARCHÉEN
- Pluton d'East Sullivan (2675 - 2642 Ma, Steiger et Wassenburg, 1989; Feng et Kerrich, 1991; Machado et al., 1991)
Aco1
Monzonite
Aco2
Monzonite quartzifère
Aco3
Monzonite porphyrique à feldspath
Groupe de Cadillac (c.2656 Ma; Davis, 2000)
Aco4
Wacke et siltstone turbiditique
Batholite de Bourlamaque (2706 ± 1 Ma, Wong et al., 1991; David et al., 2014)
Aco5
Diorite quartzifère, diorite et tonalite
Pluton de Connell
Aco6
Diorite quartzifère
Groupe de Piché
Aco7
Schiste à talc, chlorite, serpentine et volcanite malique
Aco8
Volcanites et intrusions ultramafiques et maliques
- Groupe de Lovvorn**
- Formation de Viers (2703 ± 1 Ma, Davis, 1998)
Aco9
Volcanites maliques et volcanoclastiques maliques à intermédiaires
Aco10
Volcanites et volcanoclastiques felsiques
Aco11
Diorite et volcanoclastiques felsiques
Aco12
Coulées et volcanoclastiques intermédiaires et felsiques
Aco13
Filon-couche de gabbro
Aco14
Dacite sphérolitique
Aco15
Basalte tholéitique
- Formation de Val d'Or
Aco16
Volcanoclastiques intermédiaires à felsiques magnésiques
Aco17
Volcanoclastiques intermédiaires à maliques
Aco18
Volcanoclastiques intermédiaires à felsiques
Aco19
Volcanoclastiques intermédiaires
Aco20
Roches volcaniques felsiques
Aco21
Volcanites et volcanoclastiques intermédiaires à felsiques
Aco22
Filon-couche de gabbro
Aco23
Andésite calco-alcaline porphyrique et volcanoclastiques intermédiaires
Aco24
Andésite et volcanoclastiques maliques
- Filon-couche de Durand
Aco25
Diorite quartzifère
Aco26
Diorite
- Complexes de Tripp
Aco27
Andésite et basalte andésitique
Aco28
Wacke et siltstone
- Groupe de Malartic (2714 à 2706 Ma, Plote et al., 1999)
- Formation de Jacola (2706 ± 1 Ma, Plote et al., 1999)
Aco29
Basalte andésitique et volcanoclastiques maliques
Aco30
Filon-couche de gabbro
Aco31
Basalte et volcanoclastiques malique à intermédiaire
Aco32
Volcanites et intrusions ultramafiques
- Formation de Dubuisson (2708 ± 2 Ma, Plote et al., 2007)
Aco33
Volcanoclastique intermédiaire à malique et andésite
Aco34
Basalte, basalte magnésien et volcanoclastique malique

- LÉGENDE LITHOLOGIQUE**
- ARCHÉEN**
- F1
Sutures massifs
F2
Sutures semi-massifs
F3
Tonalite
F4
Tonalite et diorite quartzifère
F5
Monzonite
F6
Monzonite et tonalite porphyrique
F7
Diorite quartzifère
F8
Diorite
F9
Diorite porphyrique à feldspath
F10
Filon-couche de gabbro
F11
Gabbro à magnétite
F12
Lamprophyre malique à biotite et diorite
F13
Intrusion ultramafique
F14
Vernes de quartz, lentilles, brèches et disséminations aurifères
- Les symboles et abréviations utilisés sur cette carte sont décrits dans la publication DV 2014-06 du ministère de l'Énergie et des Ressources naturelles.



Métadonnées

Surface de référence géodésique : Ellipsoïde GRS 80
Système de référence géodésique : NAD 83 compatible avec le système mondial WGS 84
Projection cartographique : Mercator transverse universelle (MTU), fuseau 18
Longitude d'origine : 77°37'30"
Latitude d'origine : 0°

Données

Base de données pour aménagement du territoire (BDAT) échelle 1:100 000

Organisme

Ministère de l'Énergie et des Ressources naturelles

Sources

Elispéc GRS 80
NAD 83 compatible avec le système mondial WGS 84
Mercator transverse universelle (MTU), fuseau 18
77°37'30"
0°

Réalisation

Compilation et modifications : Pierre Plote, Pierre Lacoste, Pierre Bédoux, Alizée Lienard (2016)

Références : Campiglio, C. (1977). ES 028
Diaprem, R. (1986). MS 96-33
Imhof, L. (1984). MM 82-04
Imhof, L. (1990). MS 96-36
M. E. R. (1984). CG 32-04
Plote, P. et al. (2000). MS 2000-09
Sauvé, P., Imhof, L., Trudel, P. (1993). MM 91-03
Scott, C. R., Mueller, W. U., Plote, P. (2002). Precambrian Research, Vol.115, N°1-4, p. 223-260
Sheppard, S., Yelland, A., Legh, P. (2011). GM 86-153
Sheppard, S. (1998). MS 98-125
Vermette, D., Lachance, N. (2012). GM 87-284

Assistance technique : Karine Allard

Production : Ministère de l'Énergie et des Ressources naturelles
Direction générale de Géologie Québec

Diffusion : Ministère de l'Énergie et des Ressources naturelles
Direction de l'information géologique du Québec

Le présent document n'a aucune portée légale
© Gouvernement du Québec, 31 mars 2017

CG-2016-12

Pour obtenir les données les plus récentes concernant cette région, nous vous suggérons de consulter les produits géologiques du Système d'information géologique du Québec (SIGÉOM).

SIGÉOM
Système d'information géologique du Québec

Énergie et Ressources naturelles
Québec