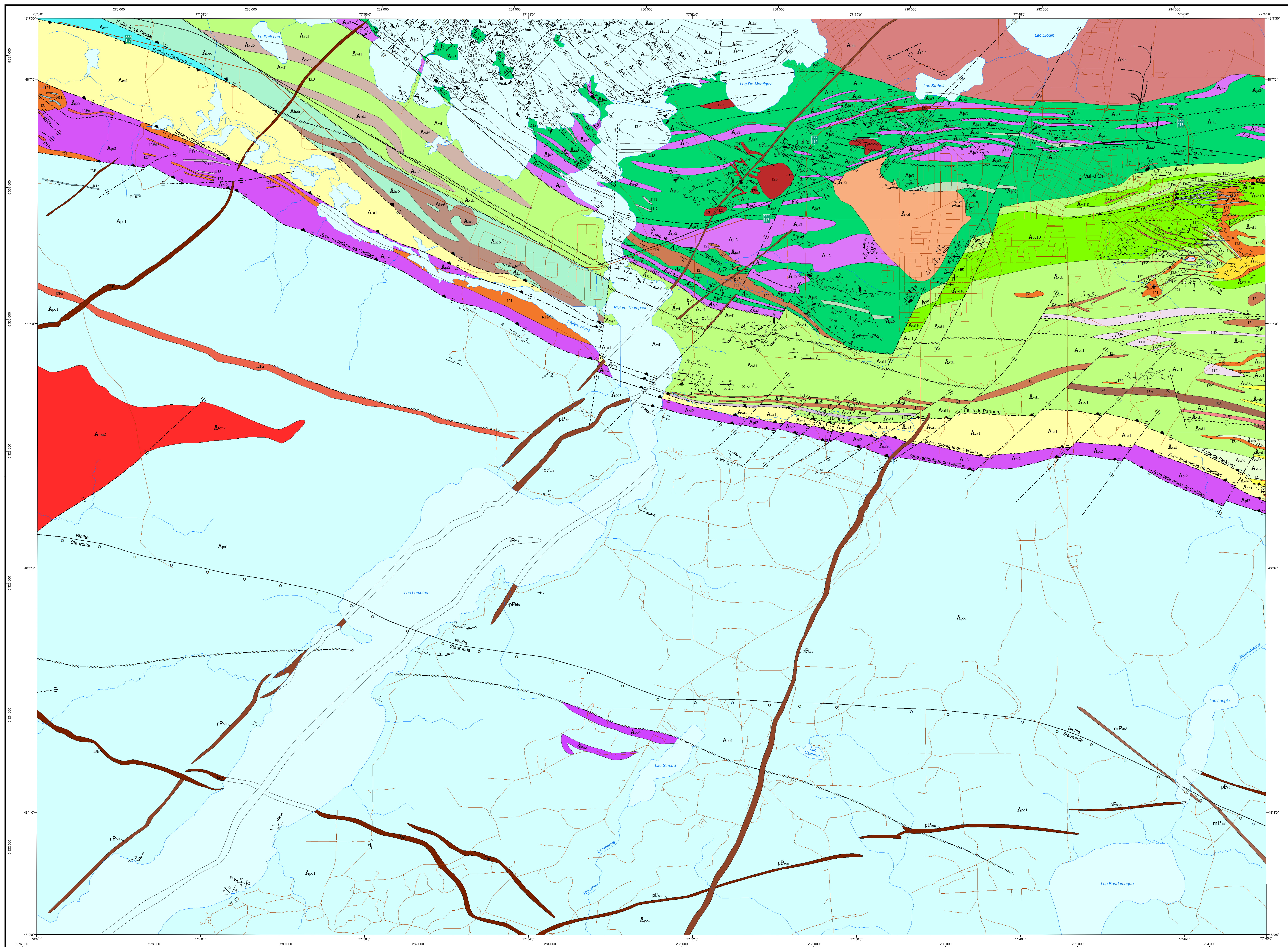


Compilation géologique - VAL D'OR



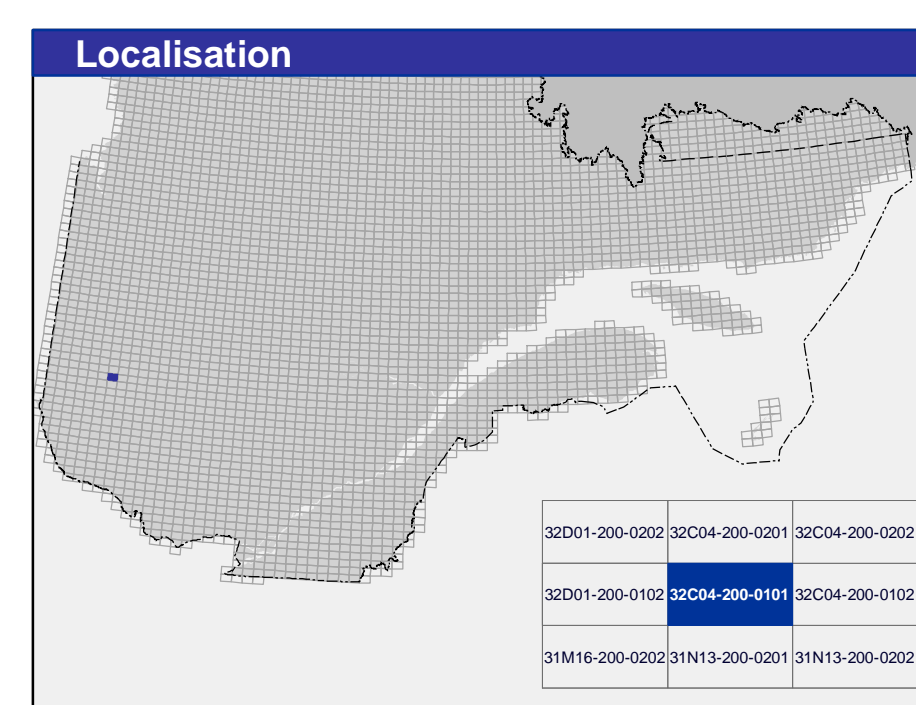
LÉGENDE STRATIGRAPHIQUE

- PROVINCE DU SUPÉRIEUR**
MÉSO-PROTÉROZOÏQUE
- Dykes de Sudbury
 - Dykes de Bécancour (2487 ± 1 Ma, Buchan et al., 1993)
 - Dykes de Senneville
- PALEOPROTÉROZOÏQUE**
- Dyke de diabase
- SOUS-PROVINCE DE PONTIAC**
ARCHÉEN
- Pluton de Fournière
- Monzonite, monzonite et diorite
 - Wacks, mudrock et schiste, localement à biotite (à granit ou à stauronite), métaschiste, grès litrique, mudrock et parfois alternance de schiste et de grès à biotite
- SOUS-PROVINCE DE L'ABITIBI**
ARCHÉEN

- Pluton de Valentin
- Monzonite
 - Wacks et siltstone turbiditique
 - Grès et mudrocks turbiditiques
 - Diorite quartzifère, diorite et tonalite
 - Volcanites et intrusions ultramafiques et mafiques
- Groupe de Leclerc
- Formation de Héra (2702 ± 1 Ma, Davis, 1998)
 - Couloes et volcanoclastes intermédiaires et felsiques
 - Film-couche de gabbro
- Formation de Val d'Or
- Volcanoclastes intermédiaires à felsiques
 - Volcanoclastes intermédiaires à felsiques
 - Volcanoclastes felsiques
 - Volcanites et volcanoclastes intermédiaires à felsiques
 - Film-couche de gabbro
 - Andalite et volcanoclastes mafiques
- Groupe de Maricourt (2714 à 2726 Ma, Pilote et al., 1999)
- Basalte andésitique et volcanoclastes mafiques
 - Basalte et volcanoclastite mafique à intermédiaire
 - Volcanites et intrusions ultramafiques
- Formation de Duboussin (2708 ± 2 Ma, Pilote et al., 2007)
- Volcanites et intrusions ultramafiques
 - Basalte, basalte magrèsien et volcanoclastite mafique

LÉGENDE LITHOLOGIQUE

- PROTÉROZOÏQUE**
- ARCHÉEN**
- Diabase
 - Tonalite
 - Tonalite et diorite quartzifère
 - Monzonite
 - Monzonite et tonalite porphyrique
 - Diorite quartzifère
 - Diorite
 - Diorite porphyrique à feldspath
 - Film-couche de gabbro
 - Venues de quartz, tentilles, brèches et disséminations aurifères
- Les symboles et abréviations utilisés sur cette carte sont décrits dans la publication DV 2014-05 du ministère de l'Énergie et des Ressources naturelles.



Métadonnées

Surface de référence géodésique : Ellipsoïde GRS 90
 Système de référence géodésique : NAD 83 compatible avec le système mondial WGS 84
 Projection cartographique : Mercator transversale universelle (MTU), fuseau 18
 Longitude d'origine : 77°52'30"
 Latitude d'origine : 0°

Sources

Base de données pour aménagement du territoire (BDAT) échelle 1:100 000

Organisme

Ministère de l'Énergie et des Ressources naturelles

Réalisation

Compilation et modifications : Pierre Pilote, Pierre Lacoste (2016)

Références : Carrier, A. (1999) - Document inédit
 D'Amboise, L., Tremblay, R. (2012) - DP-2012-04
 Daigneault, R. (1996) - MB 96-33
 Duchesneau, J.-P., Hubert, C., Pilote, P. (1996) - ET 96-01
 Fallais, F., Simon-Roux, P., Sanfey, R. (2005) - MB 2005-15
 Imsh, L. (1994) - MB 94-04
 Imsh, L. (1990) - MB 90-36
 M.É.R. (1984) - C2-32204
 Pilote, P. et al. (2008) - MB 2008-09
 Savin, P., Imsh, L., Trudel, P. (1983) - MM83-03

Assistance technique : Karine Allard

Production : Ministère de l'Énergie et des Ressources naturelles
 Direction générale de Géologie Québec

Diffusion : Ministère de l'Énergie et des Ressources naturelles
 Direction de l'information géologique du Québec

Le présent document n'a aucune portée légale
 © Gouvernement du Québec, 27 mai 2017

CG-2016-11

Pour obtenir les données les plus récentes concernant cette région, nous vous suggérons de consulter les produits géomatiques du Système d'information géomatique du Québec (SIGÉOMA).

