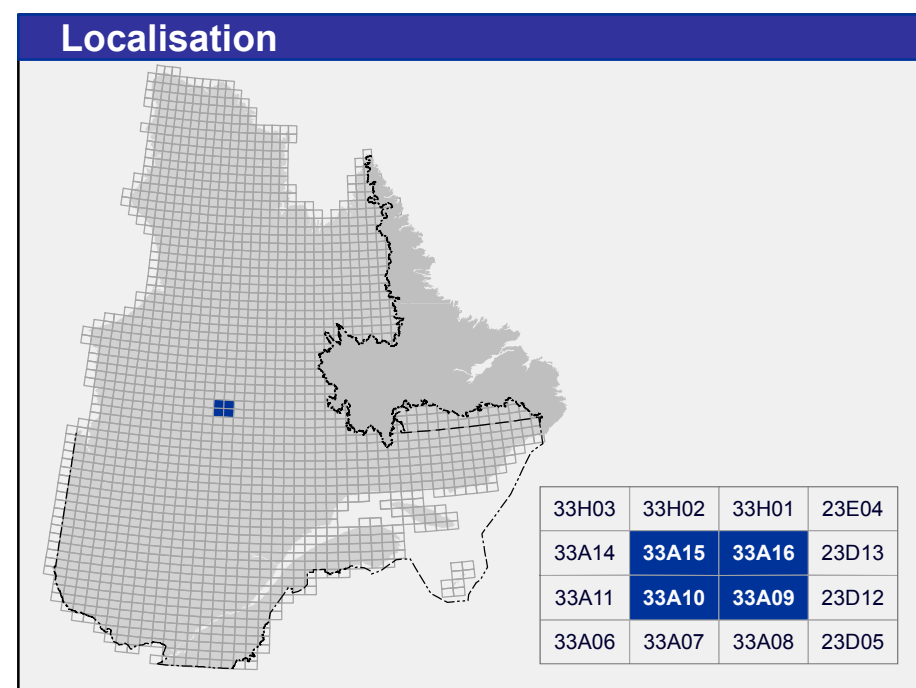
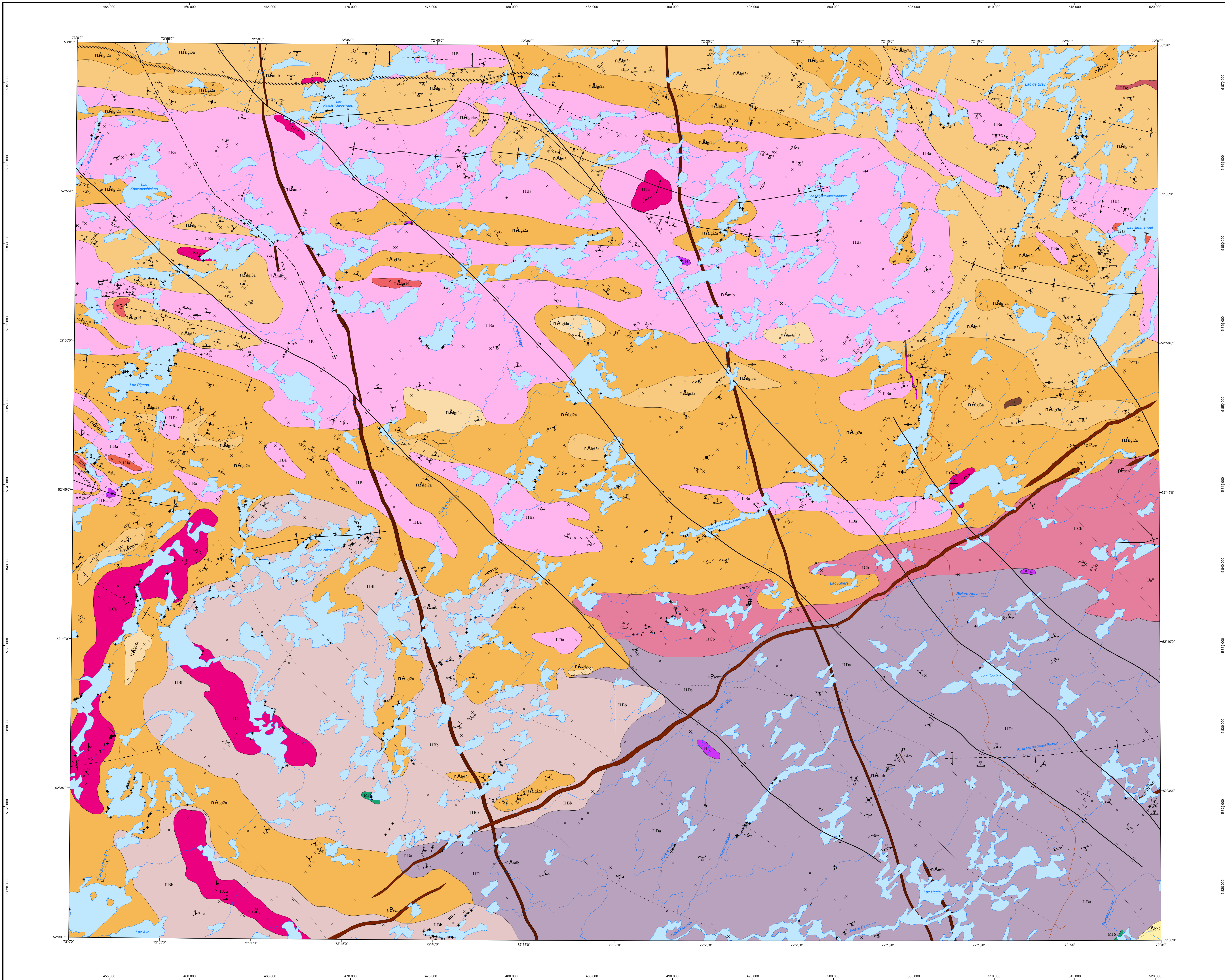


Géologie - RÉGION DU LAC EMMANUEL



**Métadonnées**

Surface de référence géodésique : Ellipsoïde GRS 80  
Système de référence géodésique : NAD 83 compatible avec le système mondial WGS 84  
Projection cartographique : Mercator transversale universelle (MTU), fuseau 18  
Longitude d'origine : 72° 30'  
Latitude d'origine : 0°

**Sources**

**Données**

Base de données pour aménagement du territoire (BDAT) échelle 1:100 000

**Organisme**

Ministère de l'Énergie et des Ressources naturelles

**Réalisation**

Géologie : Frédéric Massel, Hanell Hammouch (2016)  
Références : Avramitchev, L. (1983) - DPV 840  
Hoc, M. (1985) - ET 33-05  
Assistance technique : Stéphane Beaujeu  
Production : Ministère de l'Énergie et des Ressources naturelles  
Direction générale de Géologie Québec  
Diffusion : Ministère de l'Énergie et des Ressources naturelles  
Direction de l'information géologique du Québec

Le présent document n'a aucune portée légale  
© Gouvernement du Québec, 4<sup>e</sup> trimestre 2016

CG-2016-09

Pour obtenir les données les plus récentes concernant cette région, nous vous suggérons de consulter les produits géomatiques du Système d'information géographique du Québec (SIGÉOM).