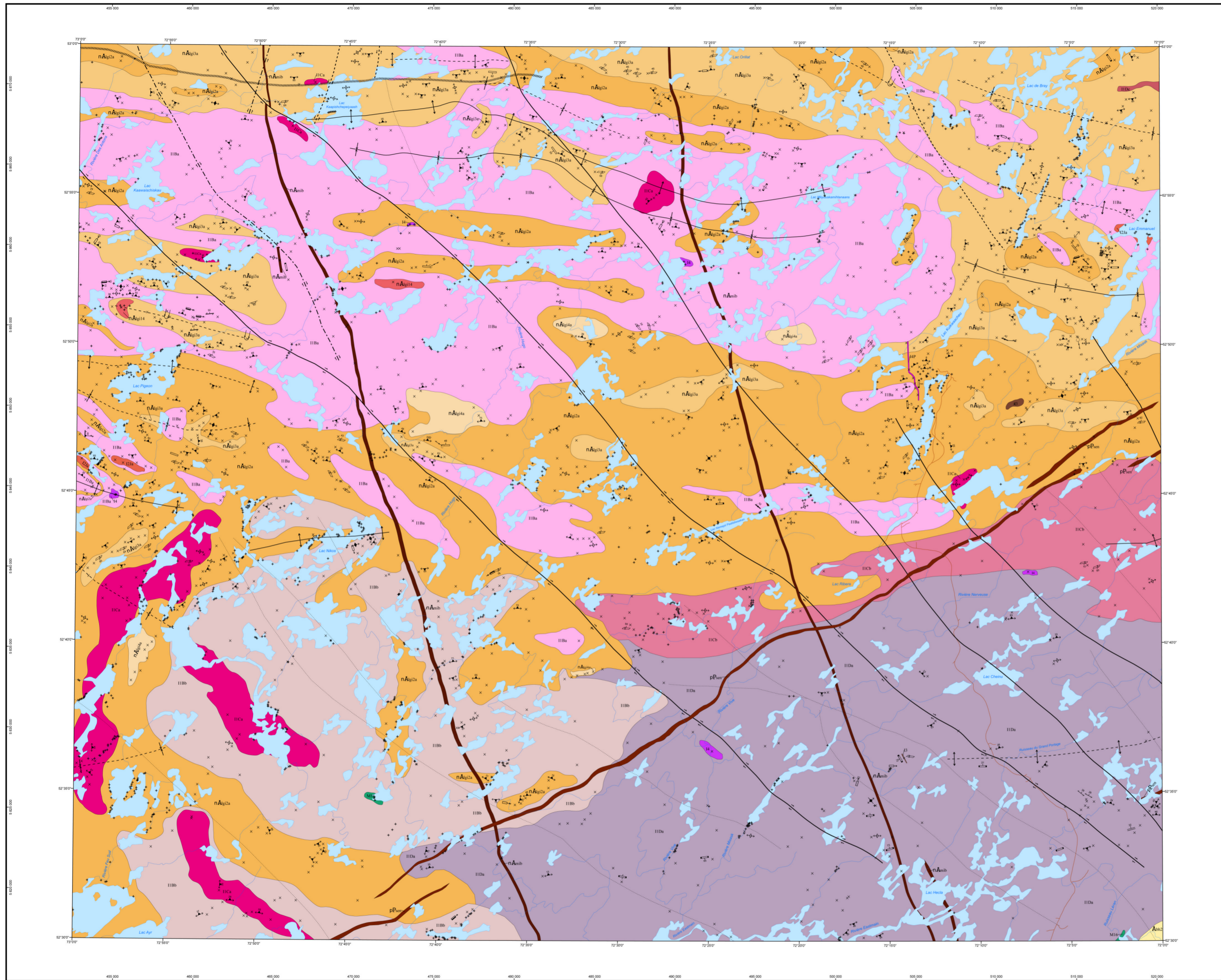


Géologie - RÉGION DU LAC EMMANUEL



LÉGENDE STRATIGRAPHIQUE

PALEOPROTEROZOÏQUE

- Dykes de Senneville (2211-2216 Ma)
- Gabbroïte et gabbro, à magnétite ± oléine

NEOARCHÉEN

- Essaim de dykes de Mistassini (2515-2602 Ma)
- Gabbroïte à magnétite

SOUS-PROVINCE D'OPINACA

- Complexe de Laguliche (>2716 Ma)
- nA₁ Granite d'anatexis à biotite, localement à magnétite
- nA₂ Diabotite de paragneiss à biotite ± grenat ± orthopyroxène ± amphiboles, contenant plus de 50 % de modalité, souvent injecté par du granite
- nA₃ Mélange de paragneiss à biotite ± grenat ± orthopyroxène ± amphiboles, contenant 10 % à 50 % de modalité, souvent injecté par du granite
- nA₄ Paragneiss de wacke à biotite ± grenat ± orthopyroxène ± amphiboles, contenant moins de 10 % de modalité, souvent injecté par du granite

SOUS-PROVINCE DE LA GRANDE

ARCHÉEN

Grande de Bahar

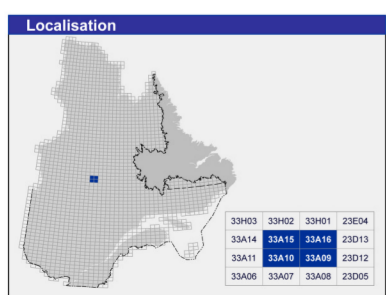
- A₁ Paragneiss de wacke, wacke et parashisto

LÉGENDE LITHOLOGIQUE

ARCHÉEN

- I1Ba Granite massif à biotite, magnétite, localement grenat et orthopyroxène, enclaves de paragneiss et de roches intrusives
- I1Bb Granite massif à biotite, magnétite
- I1Cc Granodiorite à biotite - magnétite - hornblende
- I1Cd Granodiorite et granite foliés à massifs à biotite - hornblende - magnétite
- I1Da Tonalité et granodiorite foliés à biotite, hornblende, magnétite, localement rubanées et granitiques, injectées par du granite
- I1Db Tonalité et granodiorite foliés à biotite ± magnétite
- I2a Diorite, diorite quartzeuse et monzonite quartzeuse à biotite, magnétite
- R₁ Roches intrusives mafiques
- R₂ Roches intrusives ultramafiques
- K₁ Kimberlite à ilménite - magnétite
- A₁ Amphibolite

Les symboles et abréviations utilisés sur cette carte sont décrits dans la publication DV 2014-06 du ministère de l'Énergie et des Ressources naturelles.



Métadonnées

Surface de référence géodésique : Ellipsoïde GRS 80

Système de référence géodésique : NAD 83 compatible avec le système mondial WGS 84

Projection cartographique : Mercator transverse universelle (MTU), fuseau 16

Longitude d'origine : 72°30'

Latitude d'origine : 0°

Sources

Données

Base de données pour aménagement du territoire (BDAT) échelle 1:100 000

Organisme

Ministère de l'Énergie et des Ressources naturelles

Réalisation

Géologie : Frédéric Massé, Hanaf Hammouch (2016)

Références : Avramitzhev, L. (1983) - DPV 94
Hick, M. (1985) - ET 83-05

Assistance technique : Stéphane Beauclair

Production : Ministère de l'Énergie et des Ressources naturelles
Direction générale de Géologie Québec

Diffusion : Ministère de l'Énergie et des Ressources naturelles
Direction de l'information géologique du Québec

Le présent document n'a aucune portée légale
© Gouvernement du Québec, 4^e trimestre 2016

CG-2016-09

Pour obtenir les données les plus récentes concernant cette région, nous vous suggérons de consulter les produits géomatiques du Système d'information géomatrique du Québec (SIGEM).