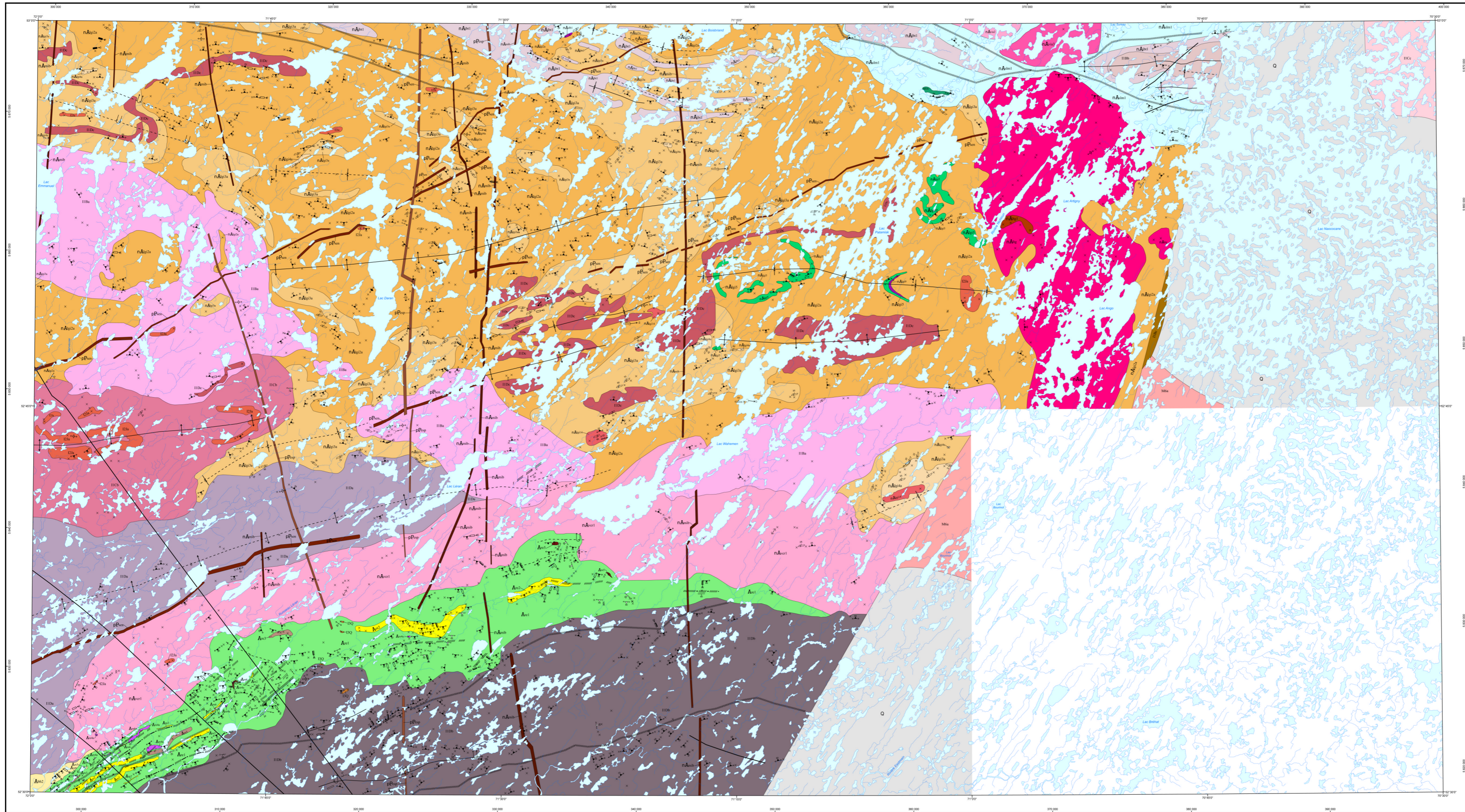


# Géologie - Lac Léran



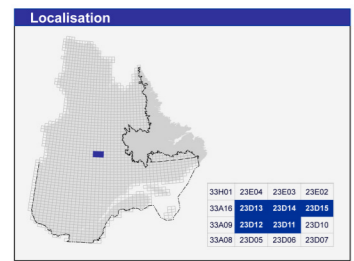
### LEGENDE STRATIGRAPHIQUE

QUATERNAIRE	
Q	Sable, gravier, silt
PALEOPROTEROZOÏQUE	
IIb	Dykes de Lac Dupré (2380 et 21 Ma)
IIc	Cabornorte à magnétite massive à microprophyrique, localement aphanitique
IIa	Dykes de Sennelers (2221-2214 Ma)
IIa	Cabornorte et gabbro, à magnétite et olivine
NEOARCHÉEN	
IIb	Essais de dykes de Mistassini (2515-2523 Ma)
IIb	Cabornorte à magnétite
IIb	Baie de Lablache (2319-1.50-1.4 Ma)
IIb	Métavolcanisme à biotite, phlogopite, et actinolite - hornblende
IIb	Baie de Laingrain (2642-2622 Ma)
IIb	Granite et microgneiss quartzifères, localement granodiorite, massifs, porphyroïdes à phénocrystaux de feldspath potassique, à biotite, hornblende, magnétite, localement avec grenat et apatite, enclaves de paragneiss
IIb	Magnétite massive à hornblende et magnétite
SOUS-PROVINCE D'OPINACA	
IIb	Complexes de Légisiché (2710 Ma)
IIb	Granite d'arènes à biotite, localement à magnétite
IIb	Formation de fer
IIb	Amphibolite et gabbro
IIb	Diatrite de paragneiss à biotite à grenat à orthopyroxène à amphiboles, contenant plus de 50 % de modalité, souvent enrichi en grenat
IIb	Mélanges de paragneiss à biotite à grenat à orthopyroxène à amphiboles, contenant 10 % à 20 % de modalité, souvent enrichi en grenat
IIb	Paragneiss de wacke à biotite à grenat à orthopyroxène à amphiboles, contenant moins de 10 % de modalité, souvent enrichi en grenat
SOUS-PROVINCE DE LA GRANDE	
IIb	Baie de Vieux (2572-2571 Ma)
IIb	Granite massif à biotite, sillons, magnétite et fluorine
IIb	Granite leucocrate, porphyroïde à pegmatitique, homogène, à biotite, hornblende et magnétite
IIb	Granite du Vieux Coypou (2518-22 Ma)
IIb	Granite et paragneiss à muscovite, biotite, grenat à tourmaline à magnétite à apatite, enclaves de paragneiss, de wacke, metabasites et de conglomerat
IIb	Baie de Sennelers
IIb	Tonalite et granodiorite, à biotite et magnétite, localement avec hornblende, feldspars, localement calcésites et gneissiques
IIb	Formation de la rivière Sennelers (2518 Ma)
IIb	Paragneiss et metabasite de wacke archaïque à quartze, à biotite à amphibole à grenat à sillons
ARCHÉEN	
IIb	Groupe de Boitler
IIb	Paragneiss de wacke, wacke et paracalcite
IIb	Groupe de Boitler
IIb	Multimé et chert graphitique
IIb	Formation de fer siliceux et oxyde
IIb	Roche intrusive ultramafique
IIb	Gabbro
IIb	Rhyolite, rhyodacite et tufs felsiques à cordons, à biotite et à sillons
IIb	Diatrite, basalte andésitique, amphibolites, coussins et de coulée massive, localement mélanges de terre et de tufs felsiques, présence de filons-couches de gabbro et terrilles de chert graphitique, de wacke et de conglomerat

### LEGENDE LITHOLOGIQUE

IIb	Granite massif à biotite, magnétite, localement grenat et orthopyroxène, enclaves de paragneiss et de metabasites
IIb	Granite massif à biotite, magnétite
IIb	Granite et gabbro
IIc	Granodiorite et granite foliés à massifs à biotite - hornblende - magnétite
IIc	Granodiorite et granite
IIb	Tonalite et granodiorite foliés à biotite, hornblende, magnétite, localement calcésites et gneissiques, injectées par du granite
IIb	Tonalite à biotite à hornblende à magnétite, diorite quartzifère et diorite à hornblende à biotite à magnétite, foliés, localement calcésites et gneissiques. Ces roches sont transformées en amphibolites, injectées de granite. Localement, présence d'enclaves d'amphibolite
IIb	Tonalite et granodiorite foliés à biotite à magnétite
IIb	Diorite, diorite quartzifère et monzonite quartzifère à biotite, magnétite
IIb	Cabornorte massive porphyroïde à phénocrystaux de plagioclase
IIb	Gneiss granitique et gneiss
IIb	Amphibolite

Les symboles de délimitation utilisés sur cette carte sont décrits dans la publication DV 2014-08 du ministère de l'Énergie et des Ressources naturelles.



Métadonnées	Données	Organisme	Réalisation
Surface de référence géométrique : Étiquette CRS 80	Base de données pour aménagement du territoire (BDAT) échelle 1:100 000	Ministère de l'Énergie et des Ressources naturelles	Géologue : François Talbot, Annie Marie Beauchamp (2016)
Système de référence géométrique : NAD 83 complété avec le système mondial WGS 84			Références : Arambourg, L. (1982). DPM 340
Projection cartographique : Métrique transverse universelle (MTU), Feuille 19			Assistance technique : Kathleen O'Brien
Longitude d'origine : 77°15'			Production : Ministère de l'Énergie et des Ressources naturelles, Direction générale de Géologie Québec
Latitude d'origine : 0°			Diffusion : Ministère de l'Énergie et des Ressources naturelles, Direction de l'information géologique du Québec
			Le présent document n'a aucune portée légale
			© Gouvernement du Québec, 4 <sup>e</sup> trimestre 2016

CG-2016-08

Pour obtenir les données les plus récentes concernant cette région, nous vous suggérons de consulter les produits géologiques du Système d'information géologique du Québec (SIGÉOM).

SIGÉOM  
Système d'information géologique du Québec

Énergie et Ressources naturelles  
Québec