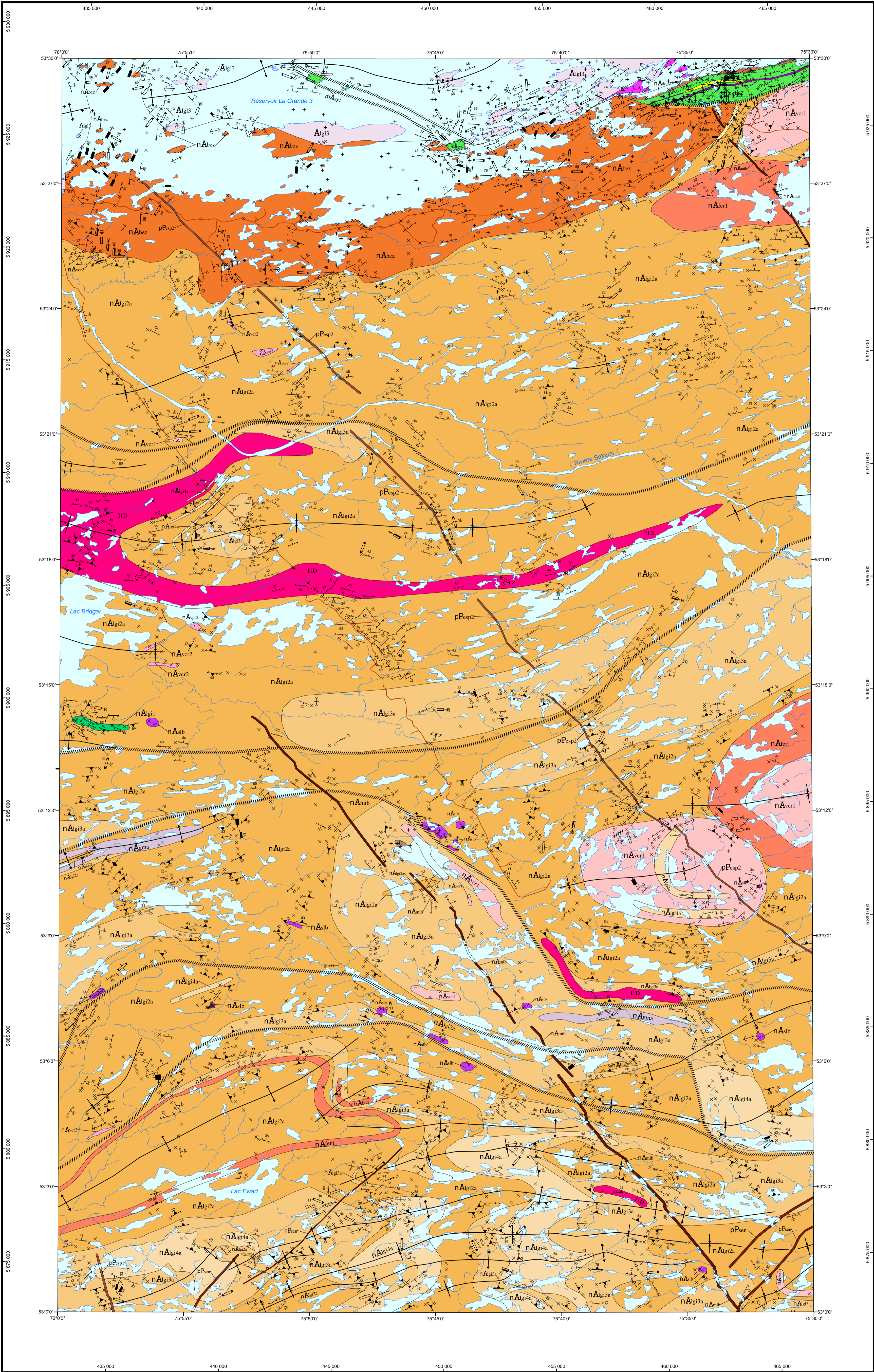


Géologie - RÉGION DU LAC EWART



LÉGENDE STRATIGRAPHIQUE

PALÉOPROTÉROZOÏQUE

- Dykes du Lac Esprit
Diabase (-2090 Ma, Hamilton, communication personnelle, 2016)
Diabase (2069 ±1 Ma, Hamilton et al., 2001)
Dykes de Senneterre (2221 ±4 Ma et 2216 ±8-4 Ma, Buchan et al., 1996; Davis, communication personnelle, 2015)
Diabase

NÉOARCHÉEN

- Essaim de dykes de Mistassini (2221 ±4 Ma et 2216 ±8-4 Ma, Buchan et al., 1996; Don Davis, communication personnelle, 2015)
Diabase
Granite du Vieux Comptoir (2618 ±18-13 Ma et 2618 ±2 Ma, Goutier et al., 1999b et 2000)
Granite à feldspath alcalin à biotite, avec ou sans muscovite et grenat, pegmatitique
Granite à biotite, magnétite, avec ou sans hornblende et épidoite, massif à légèrement folié
Suite de Bezier (2706 ±3,6-2,9 Ma, David, communication personnelle, 2015)
Monzodiorite quartzifère et granodiorite, porphyriques à feldspath potassique

SOUS-PROVINCE DE LA GRANDE

- Intrusions de Duncan (2716 ±2709 Ma, Davis et al., 2005; Goutier et al., 1998a et Goutier et al., 1999a)
Diorite

ARCHÉEN

- Complexe de Langelier (2796 ±2788 Ma, Goutier et al., 1999b et David, communication personnelle, 2016)
Tonalite à biotite foliée

MÉSARCHÉEN

- Groupe de Guyer (De 2620 ±2806 Ma, Goutier et al., 2002, David et al., 2011b et 2012)
Formation de fer
Tuf felsique
Amphibolite dérivée d'un basalte et localement interstratifiée avec un gneiss quartzofeldspathique dérivé d'une volcanite intermédiaire

SOUS-PROVINCE D'OPINACA

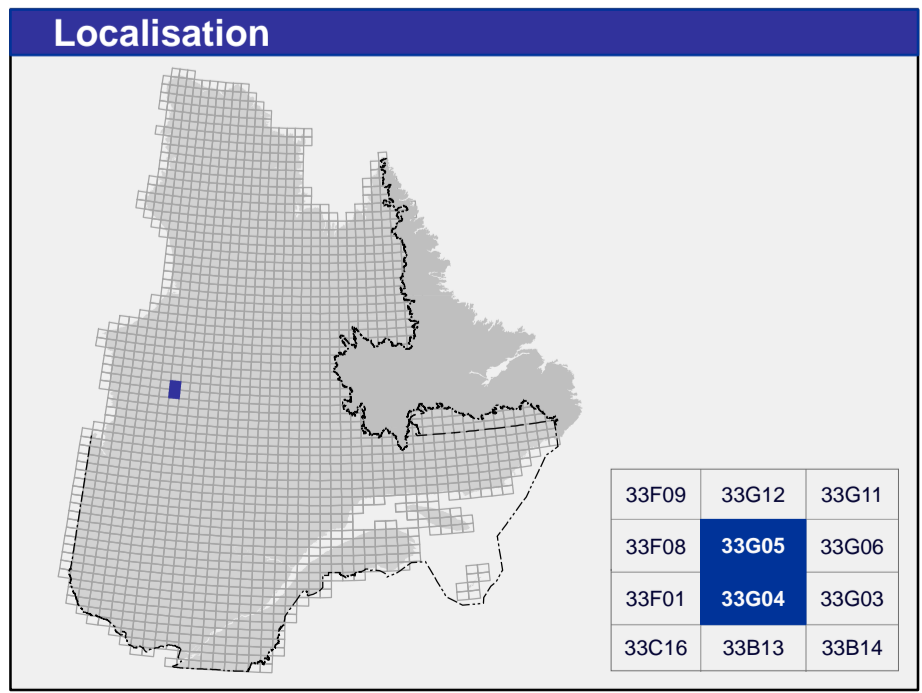
- Suite de Féron (2710,4 ±2,4 Ma, Augland et al., 2016)
Monzodiorite quartzifère à hornblende, biotite et magnétite, porphyrique à feldspath potassique
Suite de Lablols (>2619,6 ±1,8-1,4 Ma, David et al., 2011)
Méawéwéstanite à olivine, avec ou sans phlogopite et communément porphyroblastique à orthopyroxène
Gneiss de Marjoullet
Gneiss tonalitique à biotite, avec ou sans hornblende et magnétite, folié à rubané
Complexe de Laguiche (>2710 Ma, Augland et al., 2016 et pics métamorphiques à 2663 Ma et 2613 Ma)
Conglomérat polygénique
Diastexite de paragneiss à biotite, avec ou sans grenat, contenant plus de 50 % de mobilisat
Méastexite de paragneiss à biotite, avec ou sans grenat, contenant 10 à 50 % de mobilisat
Paragneiss de wacke à biotite, avec ou sans grenat, contenant moins de 10 % de mobilisat
Basalte coussiné, métamorphisé au faciès des amphibolites

LÉGENDE LITHOLOGIQUE

NÉOARCHÉEN

- Tonalite à biotite et magnétite, légèrement foliée
Intrusion mafique métamorphisée
Hornblende à biotite

Les symboles et abréviations utilisés sur cette carte sont décrits dans la publication DV 2014-06 du ministère de l'Énergie et des Ressources naturelles.



Métadonnées

- Surface de référence géodésique : Ellipsoïde GRS 80
Système de référence géodésique : NAD 83 compatible avec le système mondial WGS 84
Projection cartographique : Mercator transverse universelle (MTU), fuseau 18
Longitude d'origine : 75°45'
Latitude d'origine : 0°

Sources

Base de données pour aménagement du territoire (BDAT) échelle 1/100 000

Organisme

Ministère de l'Énergie et des Ressources naturelles

Réalisation

- Géologie : Jean Goutier et Joséphine Gigon (2016)
Références : Allard, P. (2008) - GM 64342
Groux, M. (1975) - GM 34117
Goutier, J. et al. (2004) - RG 2001-15
Johnson, M. (1996) - GM 56869
Laflèche, M. P. et al. (2004) - GM 61670
Lalancette, J. et al. (2008) - GM 64463
Mire d'Or Virginia, 1999, carte inédite
Osborne, B. S. (1995) - GM 55392
Sharma, K. N. M. (1978) - RG 184
Tremblay, P. et al. (2003) - GM 64464
Turgeon, D. et al. (2007) - GM 63306
Assistance technique : Kathleen O'Brien et Pierre-Thomas Poulin

- Production : Ministère de l'Énergie et des Ressources naturelles
Direction générale de Géologie Québec
Diffusion : Ministère de l'Énergie et des Ressources naturelles
Direction de l'information géographique du Québec

Le présent document n'a aucune portée légale
© Gouvernement du Québec, 4^e trimestre 2016

CG-2016-04

Pour obtenir les données les plus récentes concernant cette région, nous vous suggérons de consulter les produits géomatiques du Système d'information géomatrique du Québec (SIGEMQ).

SAGÉOM
Système d'information géomatrique du Québec

Énergie et Ressources naturelles
Québec