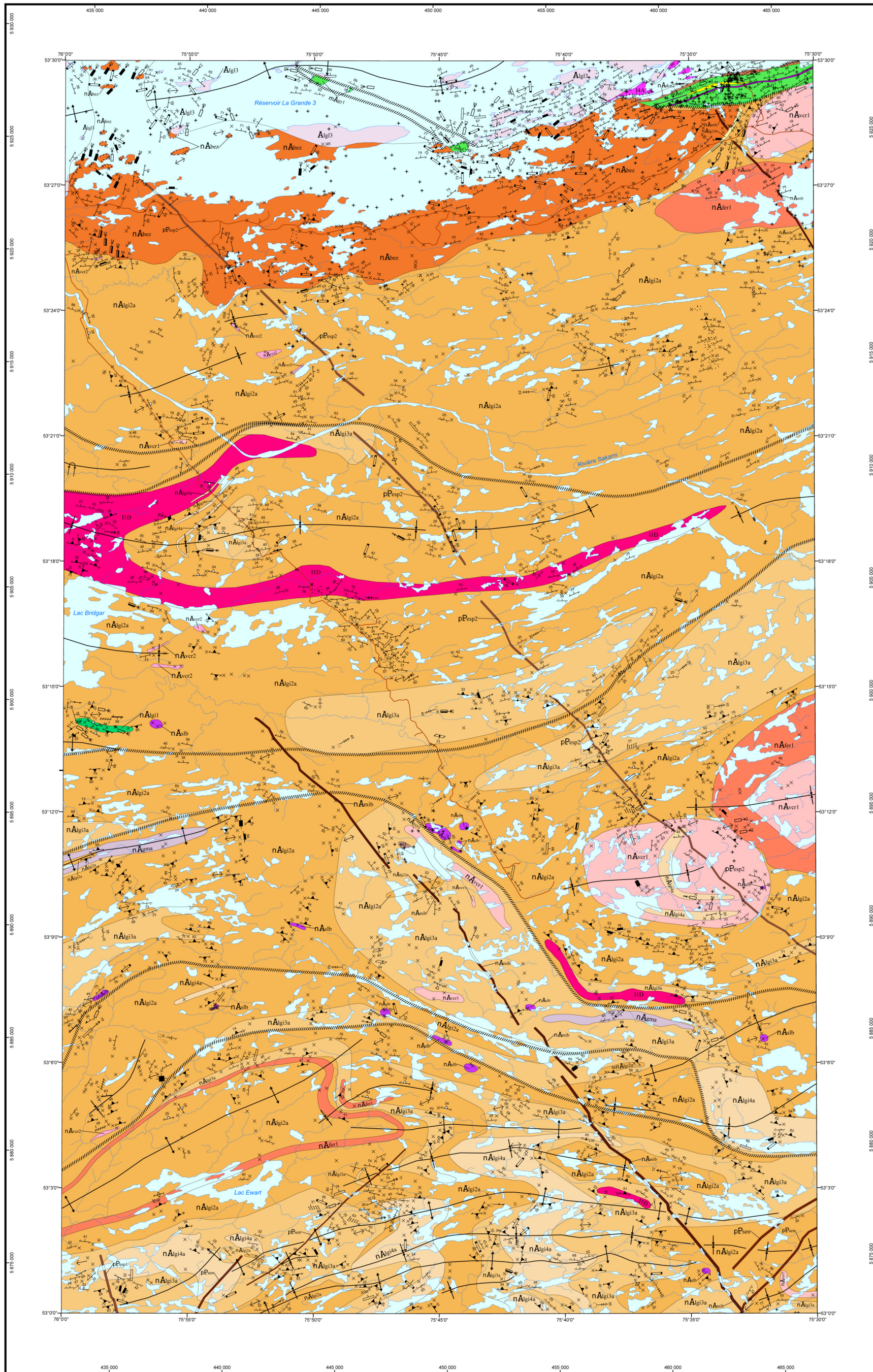


Géologie - RÉGION DU LAC EWART



LÉGENDE STRATIGRAPHIQUE

PALEOPROTÉROZOÏQUE

- Dykes du Lac Esprit**
 pE_{esp2} Diabase (~2090 Ma, Hamilton, communication personnelle, 2016)
 pE_{esp1} Diabase (2069 ±1 Ma, Hamilton et al., 2001)
Dykes de Sennerre (2221 ±4 Ma et 2216 ±6/4 Ma, Buchan et al., 1996; Davis, communication personnelle, 2015)
 pE_{sen} Diabase

NÉOARCHÉEN

- Essai de dykes de Mistassini (2221 ±4 Ma et 2216 ±6/4 Ma, Buchan et al., 1996; Don Davis, communication personnelle, 2015)**
 pE_{sen} Diabase
Granite du Vieux Comptoir (2618 ±18/13 Ma et 2618 ±2 Ma, Goutier et al., 1999b et 2000)
 nA_{ver2} Granite à feldspath alcalin à biotite, avec ou sans muscovite et grenat, pegmatite
 nA_{ver1} Granite à biotite, magnétite, avec ou sans hornblende et épidoite, massif à légèrement folié
Suite de Bezier (2708 ±3,6/-2,9 Ma, David, communication personnelle, 2016)
 nA_{bez} Monzodiorite quartzifère et granodiorite, porphyrique à feldspath potassique

SOUS-PROVINCE DE LA GRANDE

- Intrusions de Duncan (2716 à 2709 Ma, Davis et al., 2005; Goutier et al., 1998a et Goutier et al., 1999a)**
 nA_{dun} Diorite

ARCHÉEN

- Complexe de Langelier (2796 à 2788 Ma, Goutier et al., 1999b et David, communication personnelle, 2016)**
 A_{lg3} Tonalite à biotite foliée

MÉSARCHÉEN

- Groupe de Guyer (De 2820 à 2808 Ma, Goutier et al., 2002; David et al., 2011b et 2012)**
 mA_{guy} Formation de fer
 mA_{guy2} Tuf felsique
 mA_{guy1} Amphibolite dérivée d'un basalte et localement interstratifiée avec un gneiss quartzofeldspathique dérivé d'une volcanite intermédiaire

SOUS-PROVINCE D'OPINACA

- Suite de Féron (2710,4 ±2,4 Ma, Augland et al., 2016)**
 nA_{fer1} Monzodiorite quartzifère à hornblende, biotite et magnétite, porphyrique à feldspath potassique
Suite de Lablols (>2619,6 ±1,9/-1,4 Ma, David et al., 2011)
 nA_{lab} Métabasaltite à olivine, avec ou sans phlogopite et communément porphyroblastique à orthopyroxène
Gneiss de Marjoullet
 nA_{mar} Gneiss tonalitique à biotite, avec ou sans hornblende et magnétite, folié à rubané

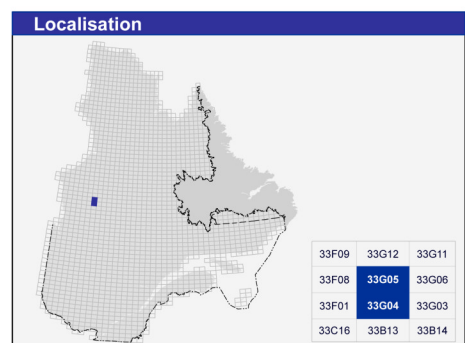
- Complexe de Laguiche (>2710 Ma, Augland et al., 2016 et pics métamorphiques à 2663 Ma et 2613 Ma)**
 nA_{lag10} Conglomérat polygénique
 nA_{lag14} Diatexite de paragneiss à biotite, avec ou sans grenat, contenant plus de 50 % de mobilisat
 nA_{lag13a} Métatexite de paragneiss à biotite, avec ou sans grenat, contenant 10 à 50 % de mobilisat
 nA_{lag13b} Paragneiss de wacke à biotite, avec ou sans grenat, contenant moins de 10 % de mobilisat
 nA_{lag12} Basalte coussiné, métamorphisé au faciès des amphibolites

LÉGENDE LITHOLOGIQUE

NÉOARCHÉEN

- nA_{ver1} Tonalite à biotite et magnétite, légèrement foliée
 I3 Intrusion mafique métamorphisée
 nA_{bez} Hornblende à biotite

Les symboles et abréviations utilisés sur cette carte sont décrits dans la publication DV 2014-06 du ministère de l'Énergie et des Ressources naturelles.



Métadonnées

Surface de référence géodésique : Ellipsoïde GRS 80
 Système de référence géodésique : NAD 83 compatible avec le système mondial WGS 84
 Projection cartographique : Mercator transverse universelle (MTU), fuseau 18
 Longitude d'origine : 75°45'
 Latitude d'origine : 0°

1/85 000

Sources

Données

Base de données pour aménagement du territoire (BOAT) échelle 1/100 000

Organisme

Ministère de l'Énergie et des Ressources naturelles

Réalisation

Géologie : Jean Goutier et Joséphine Gigon (2016)
 Références : Allard, P. (2008) - GM 64342
 Groux, M. (1975) - GM 54117
 Goutier, J. et al. (2002) - RG 2001-15
 Johnson, M. (1996) - GM 56869
 LaFliche, M. B. et al. (2004) - GM 61670
 Lalancette, J. et al. (2008) - GM 64463
 Mine d'Or Virginia, 1999, carte géologie Osborne, S. S. (1995) - GM 55392
 Sharma, K. N. M. (1978) - RG 184
 Tremblay, P. et al. (2005) - GM 64464
 Turgeon, D. et al. (2007) - GM 63308

Assistance technique : Kathleen O'Brien et Pierre-Thomas Poulin

Production : Ministère de l'Énergie et des Ressources naturelles
 Direction générale de Géologie Québec

Diffusion : Ministère de l'Énergie et des Ressources naturelles
 Direction de l'information géologique du Québec

Le présent document n'a aucune portée légale
 © Gouvernement du Québec, 4^e trimestre 2016

CG-2016-04

SAGÉOM
 Système d'information géomorphologique du Québec