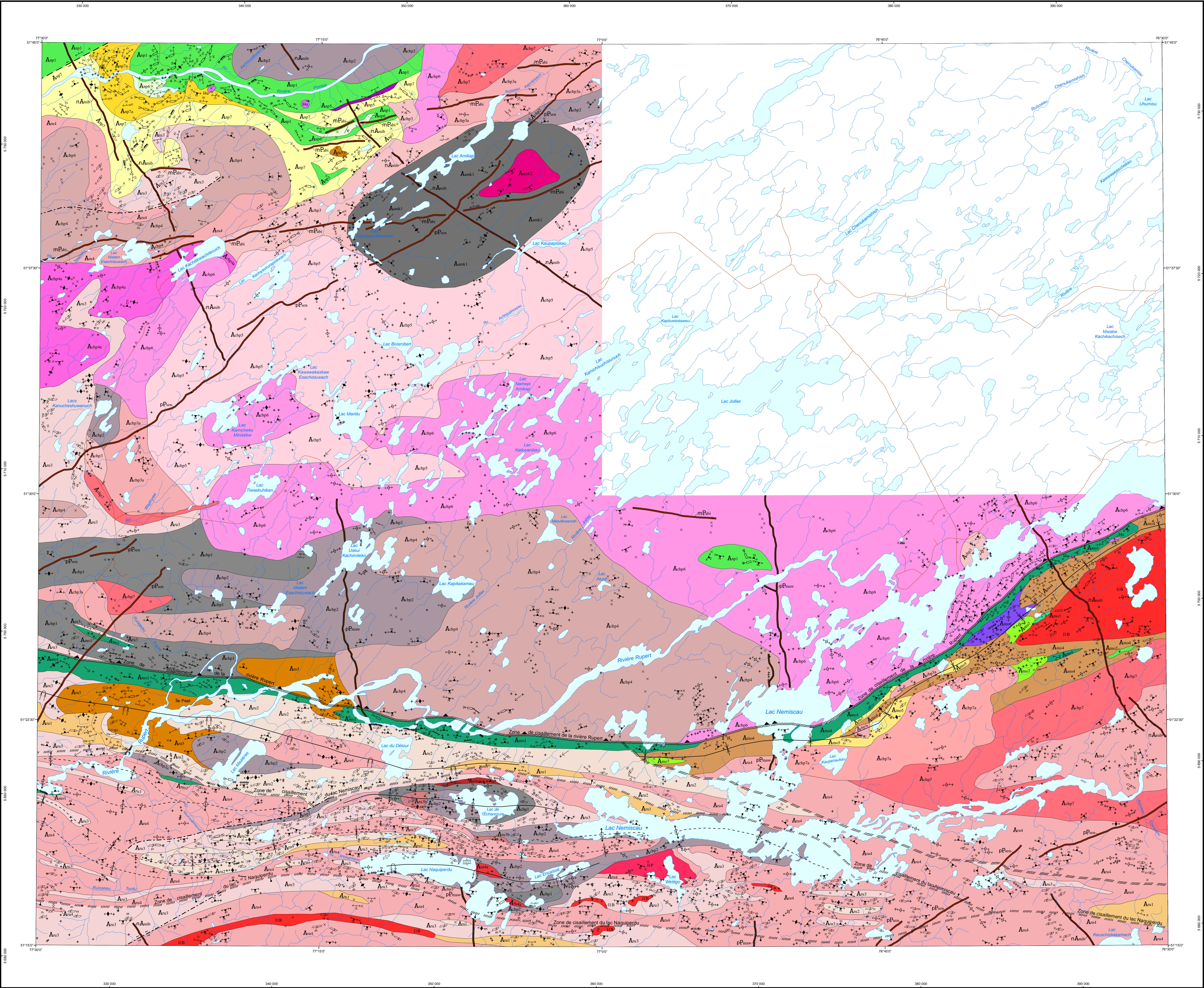


Géologie - Région du lac Nemiscau, secteur ouest de la rivière Rupert



**LÉGENDE STRATIGRAPHIQUE**

**MÉSOPTÉROZOÏQUE**

Dykes de l'Abitibi (1141 ±2-2 Ma, Krogh et al., 1987)

Dyke de diabase (E-W) : Diabase de gabbro à olivine

**PALEOPTÉROZOÏQUE**

Dykes de Semetierre (2216 ±8-4 Ma, Buchan et al., 2007)

Dyke de diabase (NE-SW) : Diabase de gabbro à olivine

Essaim de dykes de Matachewan (2473 ±16-9 Ma, Heaman, 1997)

Dyke de diabase (N-S) : Diabase de gabbro

**NEOARCHÉEN**

Essaim de dykes de Mistassini (2519 ±3 Ma, Hamilton, 2009)

Dyke de diabase (NW-SE) : Diabase de gabbro à olivine, localement porphyrique à plagioclase

**PROVINCE DU SUPÉRIEUR**

**SOUS-PROVINCE DE NEMISCAU**

**ARCHÉEN**

**Groupe de Rupert**

A1p1 Pégmatite granitique blanche à biotite + grenat + muscovite

A1p2 Diabase dérivée de paragneiss, contenant de 50 à 90 % de mobilisat, et de 10 à 30 % d'enclaves de paragneiss

A1p3 Diabase dérivée de roches de composition tonalitique à dioritique, contenant de 50 à 90 % de mobilisat, et de 10 à 30 % d'enclaves de tonalite ou de diorite

A1p4 Mélange dérivé de paragneiss, contenant de 20 à 50 % de mobilisat; injections de grenat à biotite + grenat

A1p5 Mélange dérivé de roches de composition tonalitique à dioritique, contenant de 20 à 50 % de mobilisat

A1p6 Mélange dérivé d'amphibolite, contenant de 20 à 50 % de mobilisat

A1p7 Paragneiss à biotite et hornblende migmatitisés, contenant de 10 à 20 % de mobilisat; injections de grenat à biotite + grenat

A1p8 Paragneiss à biotite et hornblende, contenant moins de 10 % de mobilisat

**Groupe de la Lac des Montagnes**

A1m1 Pégmatite granitique blanche à biotite + grenat + muscovite

A1m2 Diabase dérivée de paragneiss, contenant de 50 à 90 % de mobilisat, et de 10 à 30 % d'enclaves de paragneiss

A1m3 Paragneiss migmatitisés, contenant de 10 à 20 % de mobilisat; injections de grenat à biotite + grenat

A1m4 Paragneiss à biotite + sillimanite + staurolite + grenat, contenant moins de 10 % de mobilisat

A1m5 Volcanoclastites felsiques

A1m6 Volcanites intermédiaires

A1m7 Basalte amphibolitiques

**SOUS-PROVINCE DE LA GRANDE**

**Groupe de la Basse-Estima**

**Formation d'Anascau-Pieret**

A1p7 Métasiltite; niveaux de conglomérats

A1p8 Conglomérat

A1p9 Volcanoclastites felsiques à intermédiaires

A1p10 Formations de fer

A1p11 Basalte amphibolitiques et amphibolites

**Pluton d'Amikap**

A1a1 Granodiorite

A1a2 Gneiss tonalitique

**Complexe de Champlain**

A1c1 Pégmatite granitique rose

A1c2 Pégmatite granitique et granite roses

A1c3 Granite à biotite

A1c4 Granodiorite porphyrique

A1c5 Granodiorite

A1c6 Granodiorite et gneiss granitique à enclaves de migmatites

A1c7 Diorite et diorite quartzifère

A1c8 Monodiorite et monodiorite quartzifère

A1c9 Tonalite

A1c10 Gneiss tonalitique

**LÉGENDE LITHOLOGIQUE**

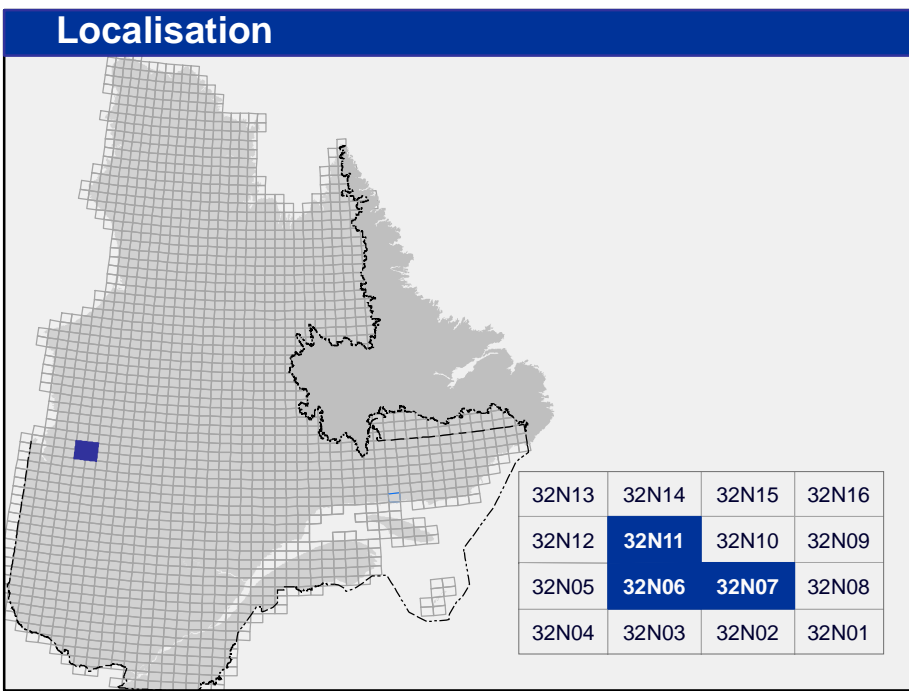
**ARCHÉEN**

A1B Granite rose à biotite

A1P Charnockite

A1M Péridotite et pyroxénite

Les symboles et abréviations utilisés sur cette carte sont décrits dans la publication DV 2014-06 du ministère de l'Énergie et des Ressources naturelles.



**Métadonnées**

Surface de référence géodésique : Ellipsoïde GRS 80

Système de référence géodésique : NAD 83 compatible avec le système mondial WGS 84

Projection cartographique : Mercator transversale universelle (MTU), fuseau 18

Longitude d'origine : 77°

Latitude d'origine : 0°

**Sources**

**Données**

Base de données pour aménagement du territoire (BDAT) échelle 1:100 000

**Organisme**

Ministère de l'Énergie et des Ressources naturelles

**Réalisation**

Géologue : Daniel Bandayera, Yannick Desjardins (2016)

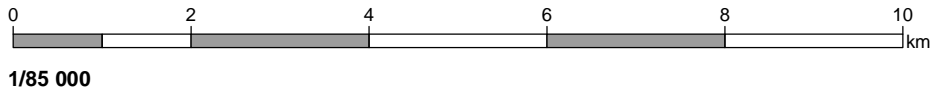
Références : Burns, J.G. (1973) - GM 34021  
Gillan, P.R. (1964) - DP 178  
Gillan, P.R. (1965) - DP 222  
Rasmussen, J.H., Almqvist, S.T. (1974) - DP 274  
Wallace, J. (1973) - DP 146

Assistance technique : Karine Allard

Production : Ministère de l'Énergie et des Ressources naturelles  
Direction générale de Géologie Québec

Diffusion : Ministère de l'Énergie et des Ressources naturelles  
Direction de l'information géologique du Québec

Le présent document n'a aucune portée légale  
© Gouvernement du Québec, 4<sup>e</sup> trimestre 2016



CG-2016-02

Pour obtenir les données les plus récentes concernant cette région, nous vous suggérons de consulter les produits géomatiques du Système d'information géomatique du Québec (SIGÉOM).

SIGÉOM

Énergie et Ressources  
naturelles  
Québec