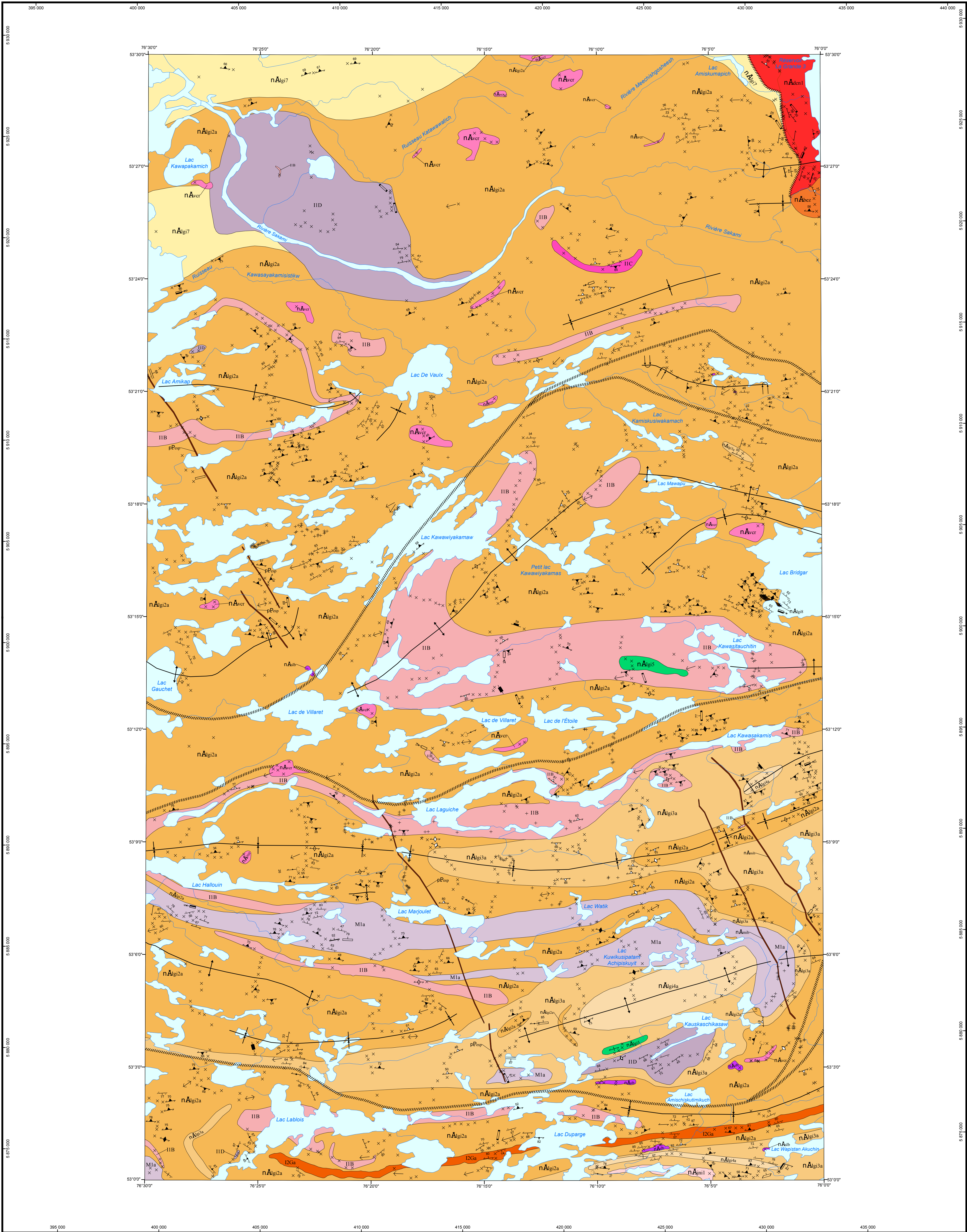


Géologie - LAC DE VILLARET



LÉGENDE STRATIGRAPHIQUE

PALÉOPROTÉROZOÏQUE

Dykes du Lac Esprit (2069 ±1 Ma; Hamilton et al., 2001)

DIABASE

NÉOARCHÉEN

Essai de dykes de Mistassini (2515 - 2563 Ma; Davis, communication personnelle et Hamilton, 2009)

DIABASE

Granite du Vieux Comptoir (2618 ±2 Ma; Goutier et al., 2000)

Granite à feldspath alcalin à biotite, avec ou sans muscovite et grenat, pegmatitique

Sous-province de La Grande

Suite de Bezier (2674 ±12 Ma; St. Seymour et al., 1989)

Monzodiorite quartzifère et granodiorite, porphyriques à feldspath potassique

Intrusions de Duncan (2716 - 2709 Ma; Davis et al., 2005; Goutier et al., 1998; Goutier et al., 1999)

Tonalite à biotite, avec ou sans magnétite et hornblende

Sous-province d'Opinaca

Suite de Lablois (2619,6 ±1,9/-1,4 Ma; David et al., 2011)

Métavestibite à olivine, avec ou sans phlogopite et communément porphyroblastique à orthopyroxène

Suite intrusive de Janin

Assemblage de pegmatite ou de tonalite

Complexe de Laguiche (>2710 Ma et >2672 Ma; David et al., 2010 et David et al., en édition)

Assemblage de paragneiss dérivé de wacke, de paragneiss à magnétite, de niveaux de paragneiss altéré et cisailé et de schiste à graphite et sulfures

Wacke métamorphosée à biotite, foliée

Amphibolite à hornblende, avec ou sans diopside et biotite, foliée et granoblastique

Diatexite de paragneiss à biotite, avec ou sans grenat, contenant plus de 50 % de mobilisat

Métatexite de paragneiss à biotite, avec ou sans grenat, contenant 10 à 50 % de mobilisat

Paragneiss de wacke à biotite, avec ou sans grenat, contenant moins de 10 % de mobilisat

LÉGENDE LITHOLOGIQUE

NÉOARCHÉEN

Granite à biotite, magnétite, avec ou sans hornblende et epidote, massif à légèrement folié

Granodiorite à biotite, foliée

Tonalite à biotite et magnétite, légèrement foliée

Assemblage de monzodiorite quartzifère et de diorite quartzifère, à hornblende, biotite et magnétite, foliées

Gneiss tonalitique à biotite, avec ou sans hornblende et magnétite, folié à rubané

Les symboles et abréviations utilisés sur cette carte sont décrits dans la publication DV 2014-06 du ministère de l'Énergie et des Ressources naturelles.

CG-2015-03

Pour obtenir les données les plus récentes concernant cette région, nous vous suggérons de consulter les produits géomatiques du Système d'information géomatique du Québec (SIGÉOM).

Localisation

33F10	33F09	33G12
33F07	33F08	33G05
33F02	33F01	33G04
33C15	33C16	33B13

Métadonnées

Surface de référence géodésique : Ellipsoïde GRS 80

Système de référence géodésique : NAD 83 compatible avec le système mondial WGS 84

Projection cartographique : Mercator transverse universelle (MTU), fuseau 18

Longitude d'origine : 76°15'

Latitude d'origine : 0°

Sources

Données

Base de données topographiques et administratives à l'échelle de 1:250 000 (BDTA 250k)

Organisme

Ministère de l'Énergie et des Ressources naturelles

Réalisation

Géologie : Jean Goutier, Joséphine Gigon (2015)

Références : Boudreau, A. et Allou, B. (2006) - GM 62582 Charbonneau, R. (2008) - GM 63761 Lamotte, G. (2009) - GM 64303 Turgeon, D. et Oswald, R. (2007) - GM 63308

Assistance technique : Pierre-Thomas Poulin

Production : Ministère de l'Énergie et des Ressources naturelles Direction générale de Géologie Québec

Diffusion : Ministère de l'Énergie et des Ressources naturelles Direction de l'information géologique du Québec

Le présent document n'a aucune portée légale
© Gouvernement du Québec, 4^e trimestre 2015

