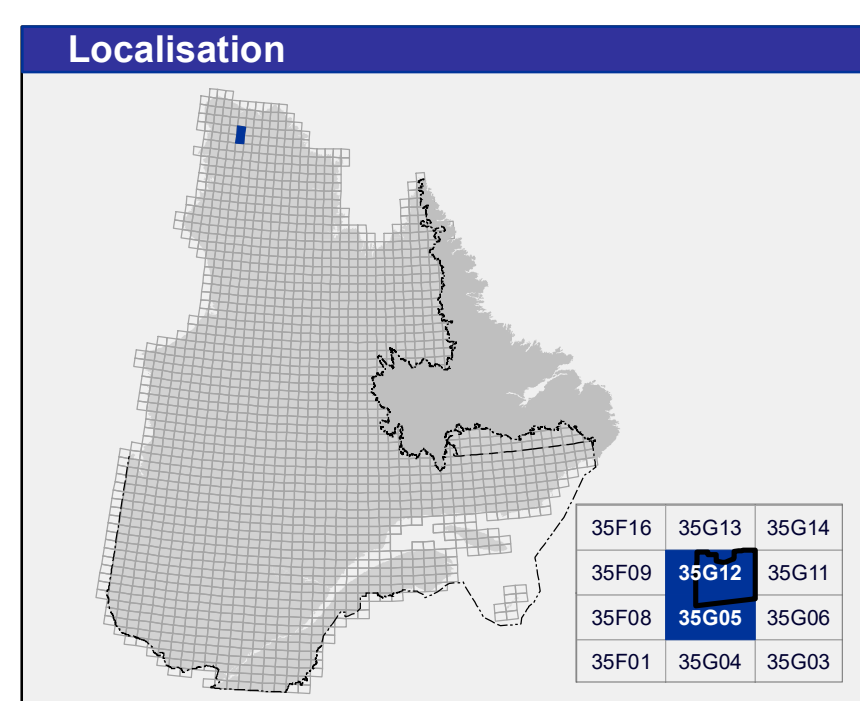
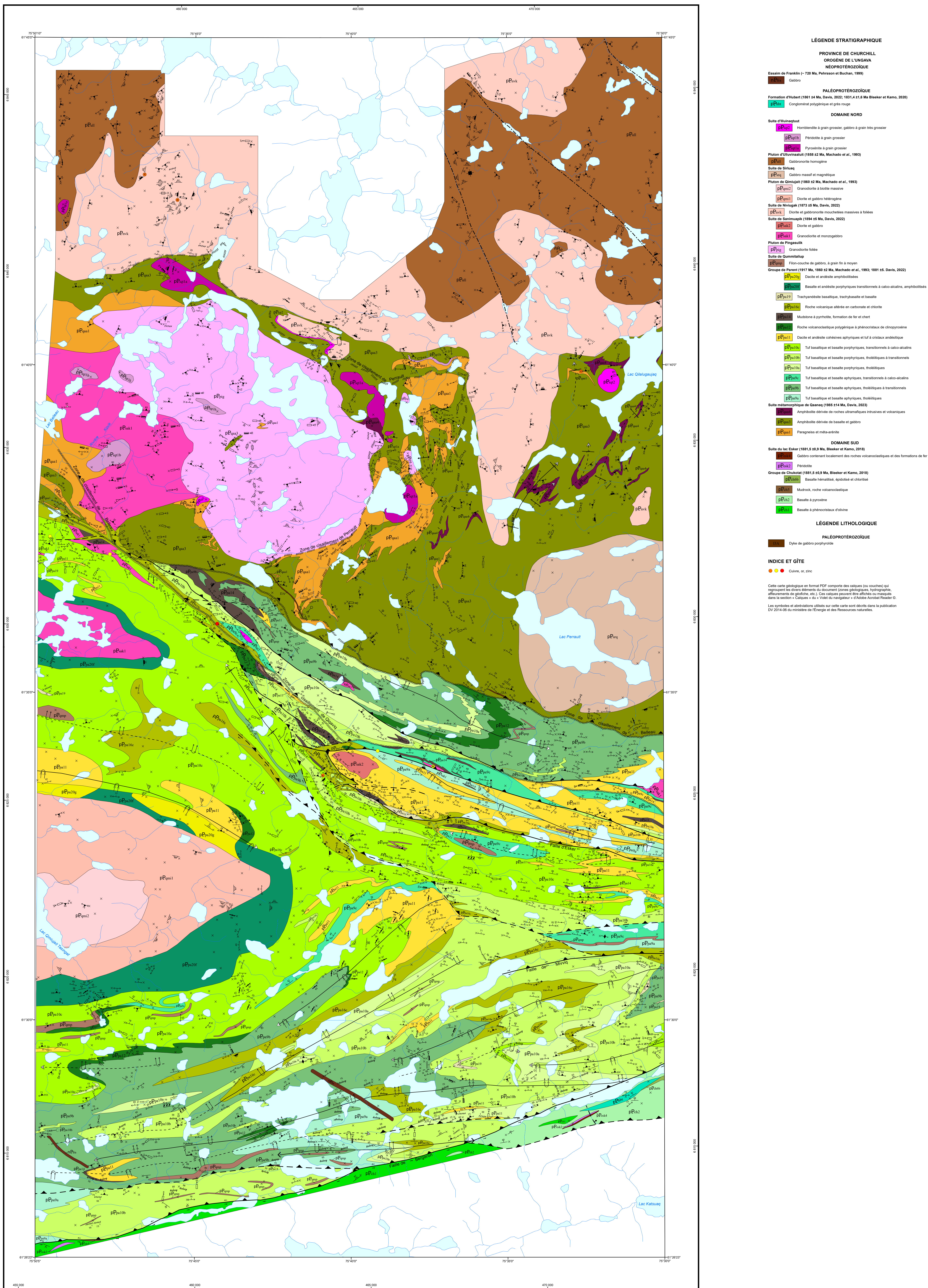


Géologie de la région du lac Pingasulik, Orogène de l'Ungava, Nunavik, Québec, Canada



Métadonnées


Surface de référence géodésique : Ellipsoïde GRS 80

Système de référence géodésique : NAD 83 compatible avec le système mondial WGS 84

Projection cartographique : Mercator transverse universelle (MTU), fuseau 18

Longitude d'origine : 75°40'00"

Latitude d'origine : 0°



0 1 2 3 km

1:25 000

Sources

Données	Organisme
Base de données pour l'aménagement environnemental (BDAE-1000)	Ministère des Ressources naturelles et des Forêts

Géralisation

Catalogue : Thomas Desroynes, Myriam Côté-Roberge et Guillaume Mathieu (2024)

Références

Bach, S., Shalagin, C. (2018). *OMF 71814*
Bolton, N. (2019). *OMF 71853*
Chen, Y. (2016). *OMF 72028*
Couteur, R., Amato, A., Bédoin, B. (2020). *OMF 71881*
Hosner, R., Beaulieu, S., D. D. (2019). *OMF 71882*
Lacroix, D., Simard, M. (2010). *RP 2010-02*
MAYAR (2021) - *Wood Insects Assessment Layer*
Tremblay, G. (1989). *ET 87-06*

Assistance technique : Mor Courbin Ndiaye

Diffusion : Ministère des Ressources naturelles et des Forêts
Direction générale de Géologie Québec

Publication : Ministère des Ressources naturelles et des Forêts
Direction générale de l'Information Géologique et de la promotion

Préparation : Ministère des Ressources naturelles et des Forêts
Direction générale de l'Information Géologique et de la promotion

Le présent document n'a aucune portée légale
© Gouvernement du Québec, 2025

BG 2024-03-C01

Carte du Bulletin géologique : <https://gg.mines.gouv.qc.ca/bulletins-geologiques/bg-2024-03-lac-pingasulik/>

Bulletin:
géologi**QUE**

SIGÉOM
Système d'information
géomineère du Québec

Ressources naturelles
et Forêts
Québec