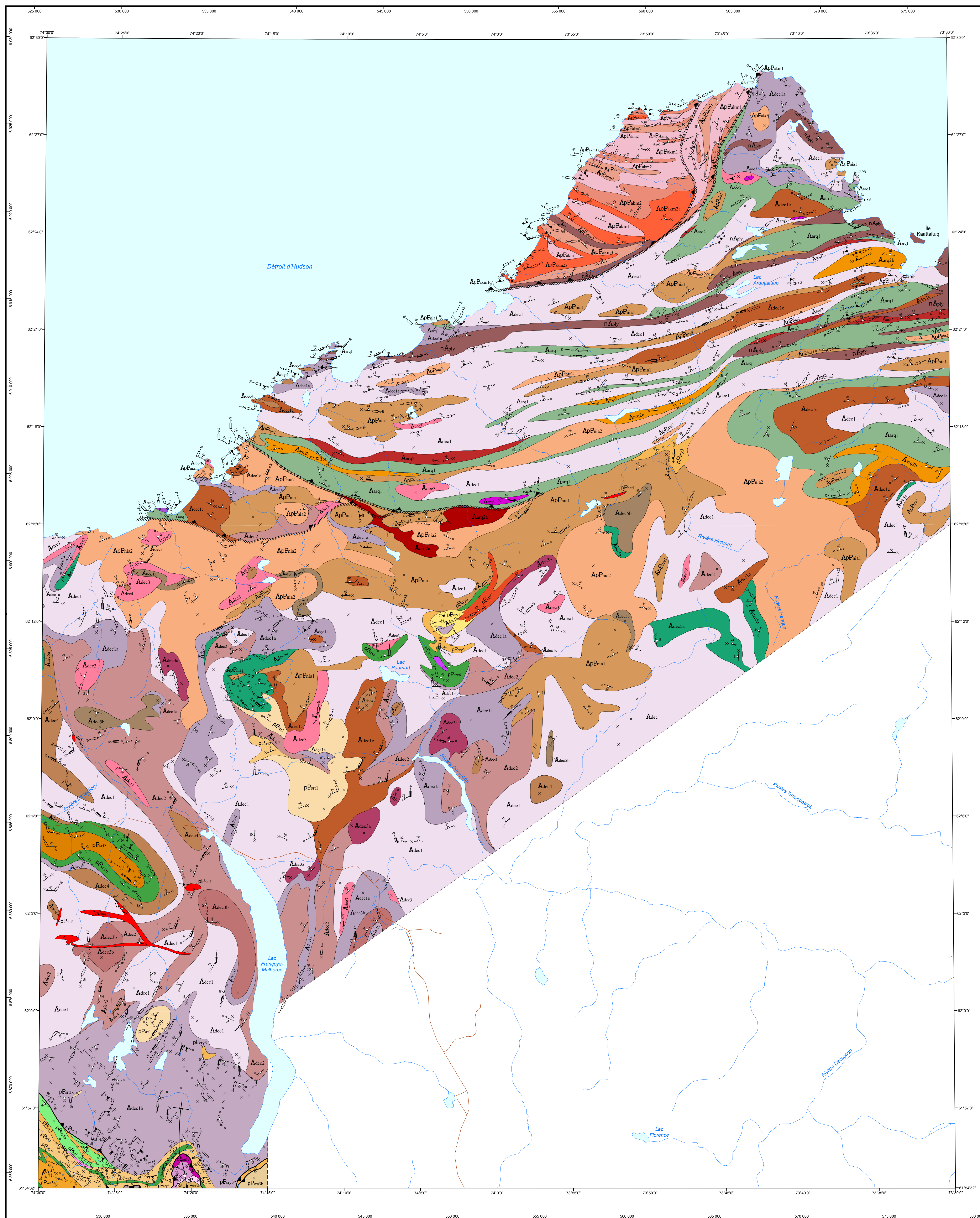


# Géologie de la région de Nuvujuaq, Orogène de l'Ungava, Nunavik, Québec, Canada

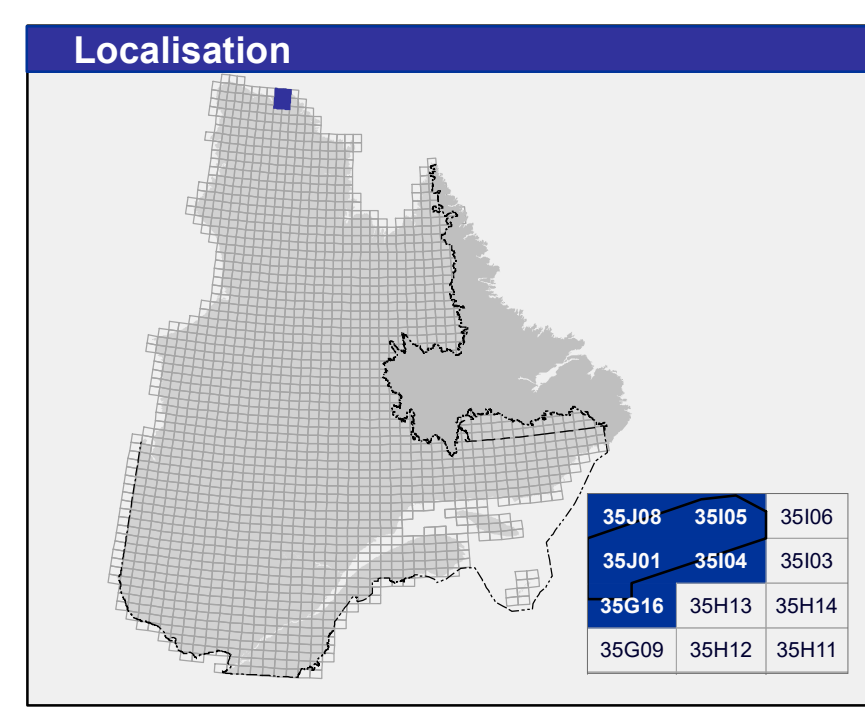


## LÉGENDE STRATIGRAPHIQUE

- DOMAINE NORD**  
**PAÉOPROTEROZOÏQUE**
- Suite d'Ilmauvut  
 pP<sub>q1</sub> Pyroxénite et péridote à grain grossier et durite  
 pP<sub>q1c</sub> Durite  
 pP<sub>q1b</sub> Pyroxénite à grain grossier  
 pP<sub>q1a</sub> Péridote à grain grossier
- Suite de Serpentine (1962-27 Ma; Rochin-Banaga et Davis, 2024)  
 pP<sub>s1</sub> Gabbro leucocrate à mésoocrate, moucheté équivalent à pP<sub>u1</sub> contenant 40 à 70 % de sill et de dykes de la Suite de Nunatak (unité pP<sub>u1</sub>)  
 pP<sub>s2</sub> Gabbro leucocrate à mésoocrate, localement moucheté et coronitique  
 pP<sub>s3</sub> Gabbro leucocrate à mésoocrate, moucheté, localement hétérogène, quantité mineure de gabbroite et de roche ultramafique
- Groupe de Watts (1998-12 Ma, Parrish, 1989)  
 pP<sub>w1</sub> Gabbro té mésoocrate à grain fin à moyen  
 pP<sub>w2</sub> Gabbro mésoocrate à grain fin à moyen  
 pP<sub>w3</sub> Gabbro moucheté à grain grossier  
 pP<sub>w4</sub> Gabbro leucocrate, anorthosite
- Suite métamorphique de Crony  
 pP<sub>c1</sub> Métapéridote  
 pP<sub>c2</sub> Amphibolite  
 pP<sub>c3</sub> Amphibolite, paragneiss, quartzite, roche calcico-silicatée  
 pP<sub>c4</sub> Paragneiss avec niveaux d'amphibolite intercalés  
 pP<sub>c5</sub> Diatexite à schistères  
 pP<sub>c6</sub> Paragneiss migmatitisé et métaoxite stromatolite
- DOMAINE LITHOTECTONIQUE DE KOVIK**  
**PAÉOPROTEROZOÏQUE**
- Suite de Nunatak  
 pP<sub>n1</sub> Granite homogène et massif à biotite et muscovite
- ARCHÉEN À PAÉOPROTEROZOÏQUE**
- Suite de Niarnaq  
 ApP<sub>n1</sub> Diorite à orthopyroxène, enderbite et quantité mineure de monzonite et de monzogabbro hétérogènes et rubanés à grenat  
 ApP<sub>n2</sub> Gabbroite et gabbro folié, par endroit moucheté et coronitique, présence commune de grenat
- Complexe d'Alimilup  
 ApP<sub>a1</sub> Métagabbro, métadiorite, rubans leucocrates de composition intermédiaire à felsique  
 ApP<sub>a2</sub> Diatexite, paragneiss migmatitisé et paragneiss  
 ApP<sub>a3</sub> Migmatite de composition intermédiaire à mafique  
 ApP<sub>a4</sub> Gneiss granulitique rubané de composition diotitique à granitique  
 ApP<sub>a5</sub> Gneiss granulitique rubané et homogène de composition monzonitique à granitique
- ARCHÉEN**
- Suite de Poly  
 ApP<sub>p1</sub> Monzogranite folié à magrénite, rubans de syéno granite
- Suite métamorphique d'Arpatlak  
 ApP<sub>ar1</sub> Roche ultramafique métamorphosée  
 ApP<sub>ar2</sub> Diatexite à biotite-grenat ± kyanite, dérivée de roches métasédimentaires  
 ApP<sub>ar3</sub> Roche calcosilicatée, paragneiss graphiteux, proportion mineure de marbre  
 ApP<sub>ar4</sub> Paragneiss variablement migmatitisé à biotite et grenat  
 ApP<sub>ar5</sub> Diatexite porphyroïde à grenat, dérivée de roches métasédimentaires  
 ApP<sub>ar6</sub> Amphibolite rubanée et variablement migmatitisée contenant des niveaux de arq2 et localement de granatite
- Complexe de Déception (2760-23 Ma, 2753,5 ± 2,3 Ma; Rochin-Banaga et Davis, 2025)  
 Adc1 Paragneiss à biotite ± grenat ± sillimanite ± zircon  
 Adc2 Amphibolite rubanée et migmatitisée, niveaux de paragneiss migmatitisé à grenat ± sillimanite ± zircon  
 Adc3 Gabbro amphibolitisé, localement à grenat ou à biotite, quantité mineure de gabbroite et de roche ultramafique  
 Adc4 Granite hétérogène à biotite ± hornblende et schistères de biotite, proportion moindre de granodiorite rubanée et porphyroïde, enclaves mafiques  
 Adc5 Monzogranite et granodiorite à phénocristaux de feldspath potassique  
 Adc6 Granodiorite et granite à phénocristaux de feldspath potassique et riches en biotite et hornblende  
 Adc7 Granodiorite rubanée et porphyroïde à biotite, en partie en schistères, proportions moindres de diorite quartzifère et de tonalite à rubans diffus de granite  
 Adc8 Tonalite à biotite ± hornblende, moins de 20 % de rubans granitiques, rubans intermédiaires à mafiques, boudins décimétriques de métagabbro  
 Adc9 Diorite quartzifère et tonalite et par endroit à injections de granite  
 Adc10 Tonalite à biotite, muscovite ± hornblende, granodiorite à biotite, muscovite ± hornblende, rubans granitiques et rubans riches en mica  
 Adc11 Tonalite à biotite ± hornblende, plus de 20 % de rubans granitiques, rubans intermédiaires à mafiques, boudins décimétriques de métagabbro

Cette carte géologique en format PDF comporte des calques (ou couches) qui regroupent les divers éléments du document (zones géologiques, hydrographie, affluents de géologie, etc.). Ces calques peuvent être affichés ou masqués dans la section « Calques » du « Volet du navigateur » d'Adobe Acrobat Reader®.

Les symboles et abréviations utilisés sur cette carte sont décrits dans la publication DV 2014-02 du ministère des Ressources naturelles et des Forêts.



**Localisation**

**Metadonnées**  
 Surface de référence géodésique : Ellipsoïde GRS 80  
 Système de référence géodésique : NAD 83 compatible avec le système mondial WGS 84  
 Projection cartographique : Mercator transverse universelle (MTU), fuseau 18  
 Longitude d'origine : 74° 0' 0"  
 Latitude d'origine : 0°

**Sources**  
 Données : Base de données topographiques et administratives (BDTA 250k)  
 Organisme : Ministère des Ressources naturelles et des Forêts

**Réalisation**  
 Géologie : Marc-Antoine Varier et Carl Bilodeau (2024)  
 Références : Lamotte, D., Simard, M. (2011). RP 2010-05. Mathieu, G., Beaudin, M. (2019). BG 2019-04.  
 Assistance technique : Julie Sauvageau  
 Production : Ministère des Ressources naturelles et des Forêts, Direction générale de Géologie Québec  
 Diffusion : Ministère des Ressources naturelles et des Forêts, Direction de l'information géologique et de la promotion  
 Le présent document n'a aucune portée légale © Gouvernement du Québec, 4<sup>e</sup> trimestre 2025

BG 2024-02-C01

Carte du Bulletin géologique : <https://gis.mines.gouv.qc.ca/bulletins-geologiques/bg-2024-02-nuvujuaq/>

Pour obtenir les données les plus récentes concernant cette région, nous vous suggérons de consulter les produits géomatériques du Système d'information géométrique du Québec (SIGÉOM).

Bulletin géologique

SIGÉOM  
Système d'information géométrique du Québec

Ressources naturelles et Forêts  
Québec