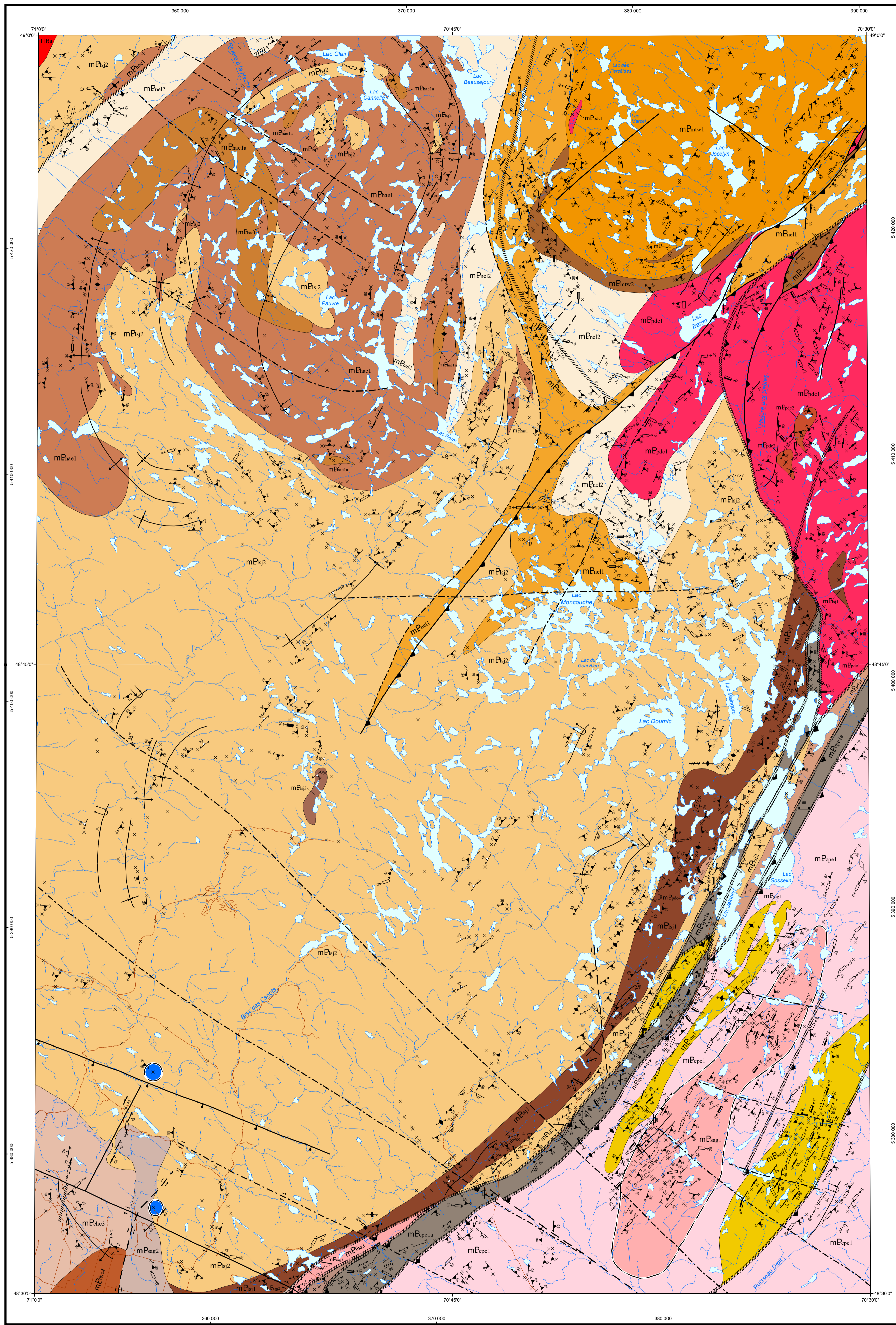


# Géologie de la région du lac Jalobert, Province de Grenville, région du Saguenay–Lac-Saint-Jean, Québec, Canada



## LÉGENDE STRATIGRAPHIQUE

### PROVINCE DE GRENVILLE

#### ALLOCHTONE

#### MÉSOPTÉROZOÏQUE

- Mangérite de La Hache (1010 ± 3 Ma, Hébert et al., 2005)**
- mEhae1** Mangérite, charnockite, syénite, granite à feldspath alcalin
- mEhae1a** Gabbroïte à fer, titane et phosphore
- Anorthosite de Mattawa (1016 ± 2 Ma, Hébert et al., 2005)**
- mEhae2** Gabbroïte à fer, titane et phosphore
- mEhae1** Anorthosite mégaporphytique et porphyroclastique
- Granite de La Bale (1067 ± 4 Ma, Higgins et van Breemen, 1996)**
- mEha3** Charnockite et mangérite ocellées
- Mangérite de Poulin-de-Cosval (1068 ± 3 Ma, Hébert et al., 1998)**
- mEha4** Faciès mylonitique de l'unité pdc1
- mEha2** Brèche magmatique de composition monzonitique à enclaves de gabbro et diorite
- mEha1** Mangérite, charnockite et syénite
- Anorthosite de Vanell (1080 ± 2 Ma, van Breemen, 2009)**
- mEha2** Anorthosite et leuconorite à plagioclase rose et à pyroxène oïcristique
- mEha1** Leuconorite, anorthosite, leucotroctolite, norite, gabbroïte
- Mangérite de Chicoutimi (1082 ± 3 Ma, Hervet et al., 1994; Higgins et van Breemen, 1996)**
- mEha4** Mangérite verte, porphyrique, massive à foliée
- mEha3** Mangérite rose, porphyrique, massive à foliée et granite à feldspath alcalin
- Suite anorthositique de Lac-Saint-Jean (1169-1135 Ma, Higgins et van Breemen, 1996; Papavasiliou, 2020)**
- Faciès mafiques et ultramafiques**
- mEha3** Leuconorite, anorthosite, norite, troctolite et leucotroctolite à plagioclase généralement de type andésine, mauve ou gris clair; niveaux de pyroxénite, péridotite, nésonite, dunite et de magnétite à ilménite ± vanadifère et à spinelle ± chromifère et apatite (1 à 20 %)
- mEha2** Anorthosite localement enrichie en Fe-Ti, leuconorite à plagioclase mauve, bleuté ou gris clair à blanc, porphyroclastique, gabbro, norite, niveaux de roche ultramafique et de gabbroïte à oxydes de Fe-Ti
- mEha1** Gabbroïte, localement à oxydes de Fe-Ti-P, leuconorite coronitique
- Complexe gneissique du Cap à l'Est (1391 ± 6/7 Ma, Hébert et van Breemen, 2004)**
- mEcp1** Gneiss granulitique, monzonitique, granitique, granodioritique, mangéritique et syénitique
- mEcp1a** Faciès cpe1 très déformé (gneiss droit)
- Complexe gneissique du Saguenay (1506 ± 13 Ma, Hébert et van Breemen, 2004)**
- mEsg3** Gabbro et amphibolite
- mEsg2** Tonaille, diorite et gabbro gneissiques
- mEsg1** Paragneiss à biotite, à grenat, à sillimanite et à cordiérite, quartzite à grenat et à cordiérite, roches calco silicatées, marbre et amphibolite

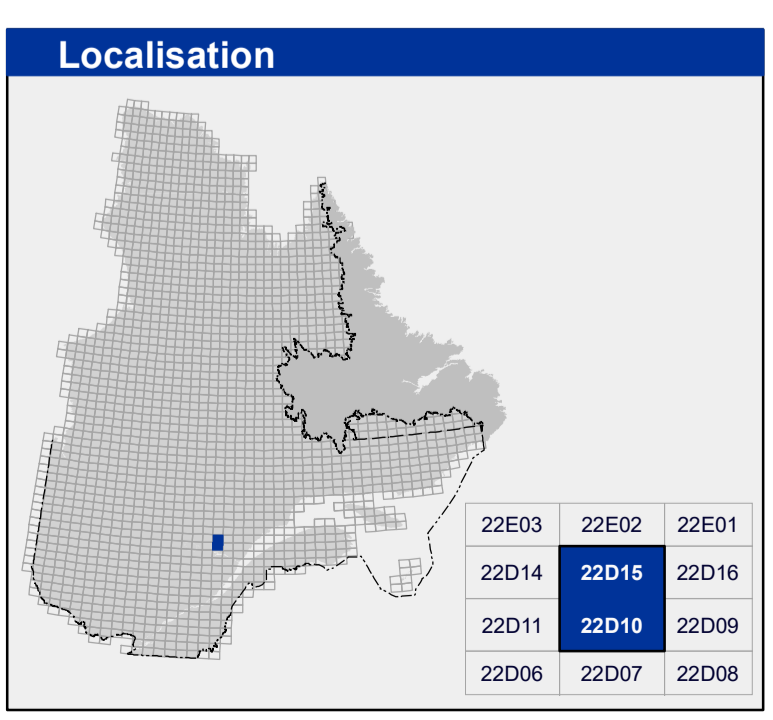
## LÉGENDE LITHOLOGIQUE

### MÉSOPTÉROZOÏQUE

- IIIa** Granite, localement avec monzonite
- ZONE FAVORABLE À L'EXPLORATION MINIÈRE**
- Eléments des terres rares**
  - Fer**

Cette carte géologique en format PDF comporte des calques (ou couches) qui regroupent les divers éléments du document (zones géologiques, hydrographie, affleurements de géofaune, etc.). Ces calques peuvent être affichés ou masqués dans la section « Calques » de « Volet du navigateur » d'Adobe Acrobat Reader.

Les symboles et abréviations utilisés sur cette carte sont décrits dans la publication DV 2014-06 du ministère des Ressources naturelles et des Forêts.



**Métadonnées**

Surface de référence géodésique : Ellipsoïde GRS 80

Système de référence géodésique : NAD 83 compatible avec le système mondial WGS 84

Projection cartographique : Mercator transverse universelle (MTU), fuseau 19

Longitude d'origine : 70°45'

Latitude d'origine : 0°

0 5 10 15 20 km

1/85 000

**Sources**

Base de données pour l'aménagement du territoire (BDAT 100k)

**Données**

22E03	22E02	22E01
22D14	22D15	22D16
22D11	22D10	22D09
22D06	22D07	22D08

**Organisme**

Ministère des Ressources naturelles et des Forêts

**Réalisation**

Géologie : Francis Talia Takam, Abdeljalil Moukhal (2023)

Références : Hébert, C., Lacroix, P. (1998) - SR-22D15-C1G-98G; Hébert, C., Lacroix, P. (1998) - RG 97-05; Laurin, A.F., Sharma, K.N.M. (1975) - RG 161

Assistance technique : Dominique Plante

Production : Ministère des Ressources naturelles et des Forêts, Direction générale de Géologie Québec

Diffusion : Ministère des Ressources naturelles et des Forêts, Direction de l'information géologique et de la promotion

Le présent document n'a aucune portée légale  
© Gouvernement du Québec, 4<sup>e</sup> trimestre 2023

BG 2023-11-C01

Carte préliminaire du Bulletin géologique : <https://gq.mines.gouv.qc.ca/bulletins-geologiques/bg-2023-11-lac-jalobert/>

Pour obtenir les données les plus récentes concernant cette région, nous vous suggérons de consulter les produits géomatiques du Système d'information géomineire du Québec (SIGÉOM).

Bulletin géologique

SAGÉOM  
Système d'information géomineire du Québec

Ressources naturelles et Forêts  
Québec