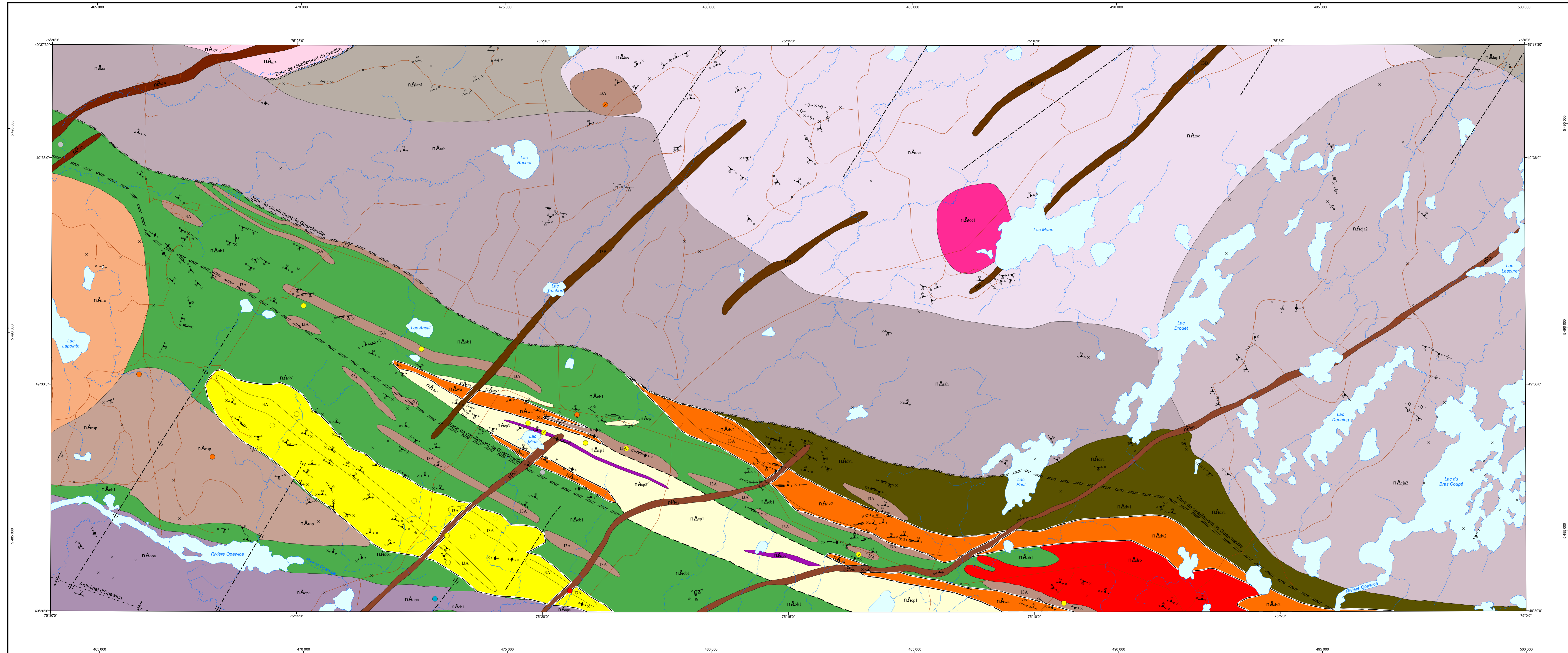


Géologie de la région du lac Dickson, Sous-province de l'Abitibi, Eeyou Istchee Baie-James, Québec, Canada



LÉGENDE STRATIGRAPHIQUE

PROVINCE DU SUPÉRIEUR

PALEOPROTEROZOÏQUE

- Dykes de Bisceolatong (2174.6 ± 2.2 à 2166.1 ± 1.4 Ma, Buchan et al., 1992; Davis et Stott, 2003; Halls et Davis, 2004; Halls et al., 2005; Hamilton et Stott, 2008)
- Dykes de Sematarne (2214.3 ± 12.4 Ma, Buchan et al., 1993; 2215 ± 10 Ma, Mortensen dans Buchan et al., 1995; 2221 ± 4 Ma, Davis et al., 2018)

NEOARCHÉEN

- Pluton de La Rome
- Pluton d'Opavica
- Complexes de la Rivière Opavica
- Pluton de Drouet
- Formation de Coopatina (<2702.3 ± 2.3 Ma, David et al., 2006)
- Suite intrusive de Lapparent (2713.4 ± 2.6; 2711.6 ± 1.2 Ma, Mortensen, 1993)
- Grandiorite de l'Ouest
- Tonalite de l'Est
- Pluton de Rachel
- Complexes d'eau chaude (2726.6 ± 1.2 Ma, Kieffer, 2019; 2716.6 ± 5.5 Ma, David, 2018)
- Groupes de Roy
- Formation de Wacouich (2729 ± 6.8 Ma, David, 2018)
- Formation d'Obitaganau
- Formation des Vents (2799.7 ± 9.7 Ma, Davis et al., 2014; 2799 ± 12 Ma, Mortensen, 1993)

LÉGENDE LITHOLOGIQUE

NEOARCHÉEN

PALEOPROTEROZOÏQUE

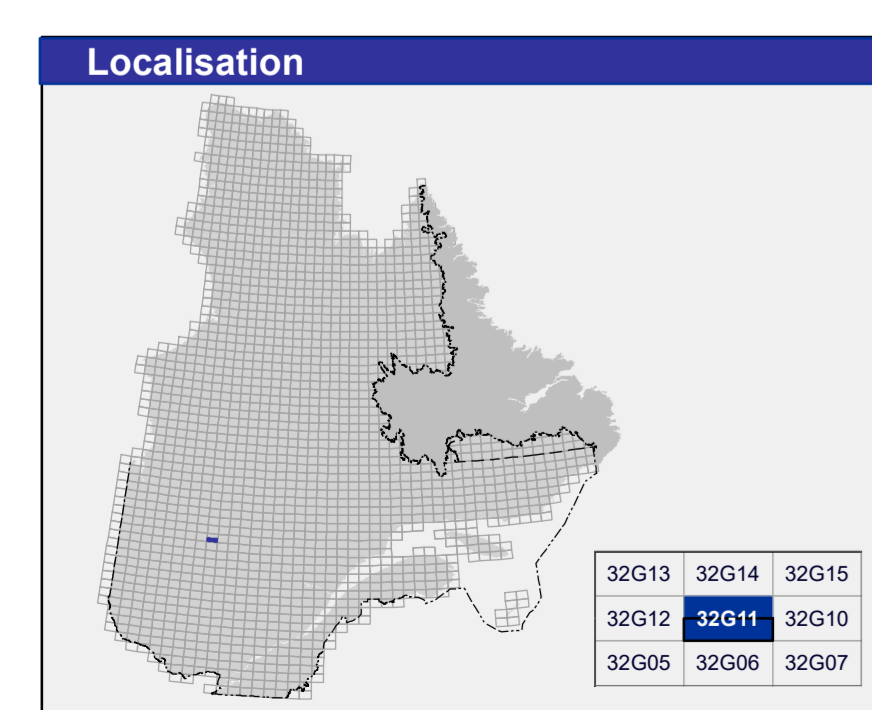
ZONE FAVORABLE À L'EXPLORATION MINIÈRE

- Gabbro
- Diabase
- Cuivre
- Or
- Argent, cuivre, molybdène, or, zinc

INDICE ET GÎTE

Cette carte géologique en format PDF comporte des calques (ou couches) qui regroupent les divers éléments du document (zones géologiques, hydrographie, affleurements de gabbros, etc.). Ces calques peuvent être affichés ou masqués dans la section « Calques » du « Viseur du navigateur » d'Adobe Acrobat Reader 9.0.

Les symboles et abréviations utilisés sur cette carte sont décrits dans la publication DV 2014-06 du ministère des Ressources naturelles et des Forêts.



Métadonnées

Surface de référence géodésique : Ellipsoïde GRS 80
 Système de référence géodésique : NAD 83 compatible avec le système mondial WGS 84
 Projection cartographique : Mercator transverse universelle (MTU), fuseau 18
 Longitude d'origine : 75°12'0"
 Latitude d'origine : 0°

0 1 2 3 4 km
 1:25 000

Sources

Données
 Base de données pour l'aménagement du territoire (BDAT 100k)

Organisme
 Ministère des Ressources naturelles et des Forêts

Réalisation

Géologie : Maxym-Karl Hamel-Hébert, Antoine Brochu (2022)
 Références : Charbonneau, J. M., Picard, C., Dupuis-Hébert, L. (1991) - MM 88-01
 Gobeil, A. Racout, D. (1983) - MM 83-02
 Lefebvre, F. et al. (2017) - RG 2015-03
 Maybin, A. H. (1974) - DP 364
 Miska, R., Crown, E. H., Tai, L. (1992) - MB 91-30
 Ramick, J. H. (1997) - RP 343
 Tai, L., Crown, E. H. (1987) - DP 87-12
 Tai, L., Sharma, K. N. M., Crown, E. H., Barrette, J. P. (1990) - MB 90-01

Assistance technique : Julie Sauvageau
 Production : Ministère des Ressources naturelles et des Forêts
 Direction générale de Géologie Québec
 Diffusion : Ministère des Ressources naturelles et des Forêts
 Direction de l'information géologique et de la promotion

Le présent document n'a aucune portée légale
 © Gouvernement du Québec, 2^e trimestre 2023

BG 2023-06-C01

Carte du Bulletin géologique
<https://www.gouv.qc.ca/bulletins-geologiques/dickson/>
 Pour obtenir les données les plus récentes concernant votre région, nous vous suggérons de consulter les produits géomatiques du Système d'information géométrique du Québec (SIGÉOM)

Bulletin géologique

SIGÉOM
 Système d'information géométrique du Québec

Ministère des Ressources naturelles et des Forêts
 Québec