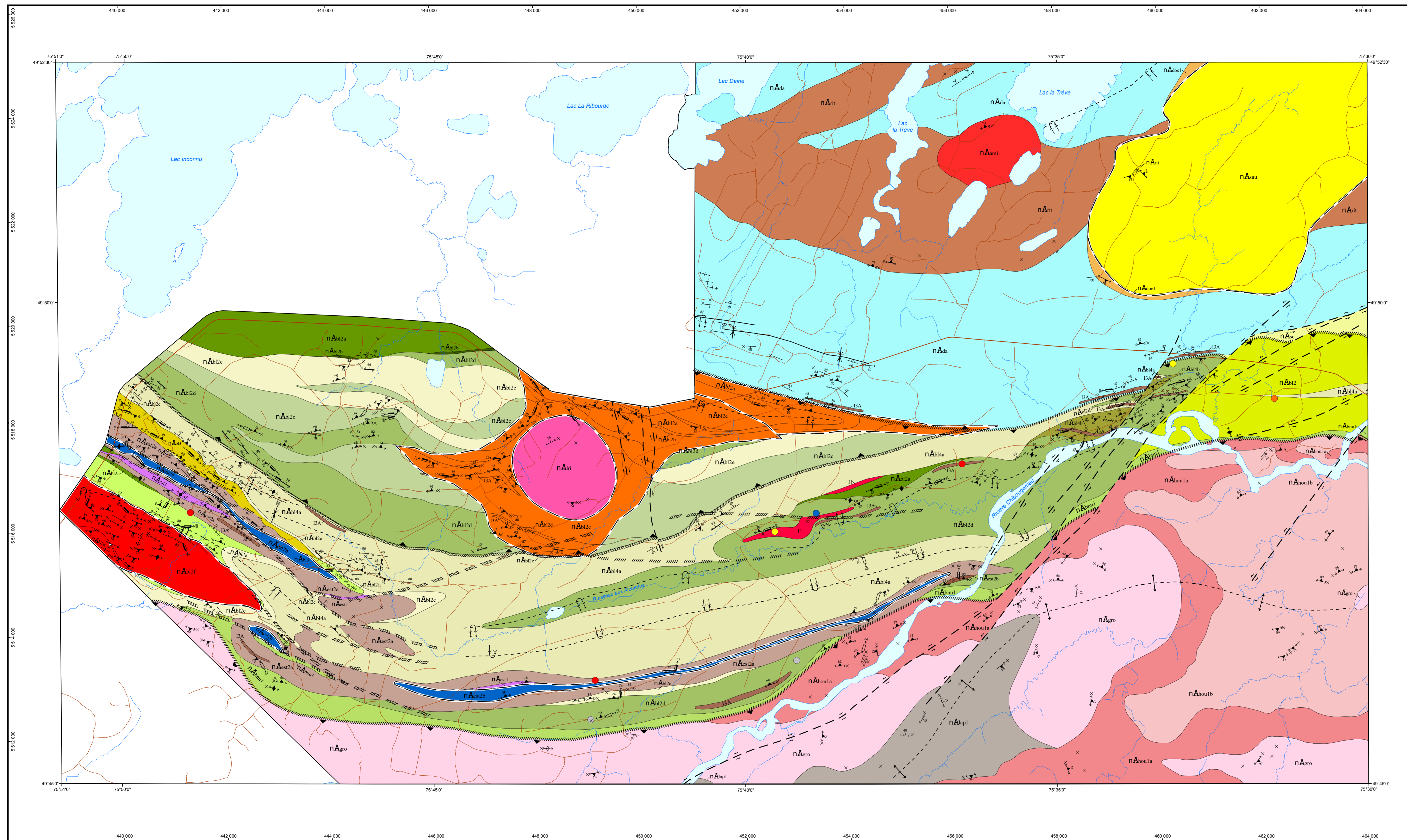


# Géologie de la région du ruisseau aux Alouettes, Sous-province de l'Abitibi, Eeyou Istchee Baie-James, Québec, Canada



## LÉGENDE STRATIGRAPHIQUE

### SOUS-PROVINCE D'ABITIBI NÉOARCHÉEN

- Pluton de La Ribourde**
- nA<sub>1r1</sub>** Granite rose à grains moyens
- Suite métamorphique de Dome**
- Pluton de Saussure**
- nA<sub>1s1</sub>** Syénite et syénite quartzifère
- Pluton d'Amibe**
- nA<sub>1a1</sub>** Monzonite quartzifère porphyroïde à phénocristaux de feldspath potassique
- Suite métamorphique de Dome**
- nA<sub>1d1</sub>** Paragneiss à biotite ± andalousite ± cordiérite dérivé d'arénite, de wacke et de mudrock
- Filon-couche de Rita**
- nA<sub>1r2</sub>** Diorite
- Complexe d'Esturgeon**
- nA<sub>1e2a</sub>** Gabbro quartzifère ferrifère
- nA<sub>1e2b</sub>** Gabbro magnésien
- nA<sub>1e2c</sub>** Pyroxénite, péridolite
- Suite intrusive de Lapparent**
- nA<sub>1l1</sub>** Gneiss et migmatite de composition tonalitique à dioritique
- Pluton de Houghton**
- nA<sub>1h1</sub>** Monzonite et monzonite quartzifère
- nA<sub>1h2</sub>** Diorite, diorite quartzifère et monzodiorite
- Grandiorite de l'Ouest (2699,8 ± 21,8 Ma, Mortensen, 1993)**
- nA<sub>1g1</sub>** Grandiorite porphyrique à phénocristaux de microcline et grandiorite équiaugulaire
- Groupe d'Opémisca**
- Formation de Daubrée**
- nA<sub>1d1</sub>** Arénite feldspathique, arénite arkosique, siltstone, mudstone et conglomérat polygénique
- Groupe de Roy**
- Formation de Scorpion (2716,4 ± 1 Ma, David et al., 2012)**
- nA<sub>1s1</sub>** Basalte andésitique, trachybasalte, roche volcanoclastique mafique et rhyodacite
- Formation de Blondeau (<2721 ± 3 Ma, Leclerc et al., 2012)**
- nA<sub>1b1</sub>** Conglomérat polygéniques à fragments jointifs de roches volcaniques intermédiaires à felsiques
- nA<sub>1b2</sub>** Grès et mudrock
- nA<sub>1b3</sub>** Rhyodacite à amygdules de quartz
- nA<sub>1b4</sub>** Roche volcanique à prédominance intermédiaire
- nA<sub>1b5</sub>** Volcanoclastite intermédiaire à cristaux de quartz bleuté et de feldspath
- nA<sub>1b6</sub>** Volcanoclastite andésitique à cristaux de feldspath
- nA<sub>1b7</sub>** Lave cohérente et volcanoclastite andésitique
- nA<sub>1b8</sub>** Tuf à lapillis intermédiaire à amas d'amphiboles
- nA<sub>1b9</sub>** Andésite coussinée avec niveaux de sulfures massifs
- nA<sub>1b10</sub>** Andésite et basalte coussinée
- Formation de Bruneau (2724,4 ± 1,2 Ma, Davis et al., 2014)**
- nA<sub>1b11</sub>** Basalte, basalte andésitique et amphibolite

## LÉGENDE LITHOLOGIQUE

### NÉOARCHÉEN

- BA** Gabbro
- RI** Roche intrusive felsique

### ZONE FAVORABLE À L'EXPLORATION MINÉRIE

- Cuivre**
- Or**
- Vanadium**
- Zinc**

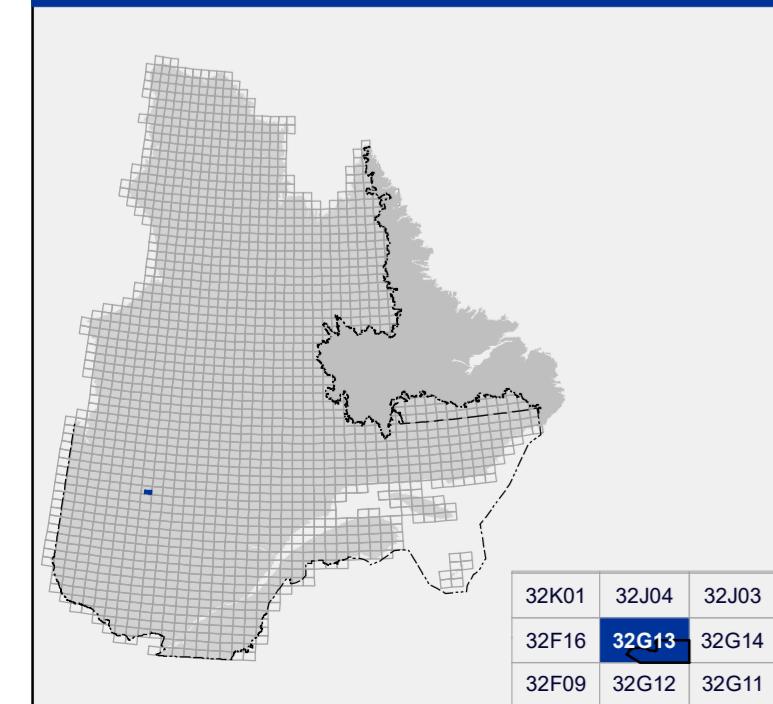
### INDICE ET GÎTE

- Argent, Cuivre
- Or, Vanadium
- Zinc

Cette carte géologique en format PDF comporte des calques (ou couches) qui regroupent les divers éléments du document (zones géologiques, hydrographie, affaissements de glacière, etc.). Ces calques peuvent être affichés ou masqués dans la section « Calques » du « Volet du navigateur » d'Adobe Acrobat Reader 8.0.

Les symboles et abréviations utilisés sur cette carte sont décrits dans la publication DV 2014-06 du ministère des Ressources naturelles et des Forêts.

## Localisation



## Métadonnées

Surface de référence géodésique : Ellipsoïde GRS 80  
 Système de référence géodésique : NAD 83 compatible avec le système mondial WGS 84  
 Projection cartographique : Mercator transverse universelle (MTU), fuseau 18  
 Longitude d'origine : 75°40'30"  
 Latitude d'origine : 0°

## Sources

**Données**  
 Base de données pour l'aménagement du territoire (BDAT 100k)

**Organisme**  
 Ministère des Ressources naturelles et des Forêts

## Réalisation

**Géologie :** Yannick Daouéne et Mélanie Beaudette (2022)  
**Références :** Charbonneau, J.M. (1961) - DP 853  
 Charbonneau, J.M., Picard, C., Dupuis-Hébert, L. (1991) - MM 88-01  
 Gilbert, J.E. (1948) - RP 221(A)  
 Gilbert, J.E. (1949) - RP 230  
 Gilbert, J.E. (1955) - RG 064  
 Picard, C. (1982) - DP-82-11  
 Picard, C. (1984) - ET 83-11  
**Assistance technique :** Dominique Plante

**Production :** Ministère des Ressources naturelles et des Forêts  
 Direction générale de Géologie Québec  
**Diffusion :** Ministère des Ressources naturelles et des Forêts  
 Direction de l'information géologique et de la promotion

Le présent document n'a aucune portée légale  
 © Gouvernement du Québec, 2<sup>e</sup> trimestre 2023

BG 2023-05-C01

Carte du Bulletin géologique : <http://gq.mines.gouv.qc.ca/bulletins-geologiques/alouettes/>

Pour obtenir les données les plus récentes concernant cette région, nous vous suggérons de consulter les produits géomatiques du Système d'information géomatrique du Québec (SIGEM)

Bulletin  
géologique

SIGÉOM  
Système d'information  
géomatrique du Québec

Ministère des  
Ressources naturelles  
et des Forêts  
Québec