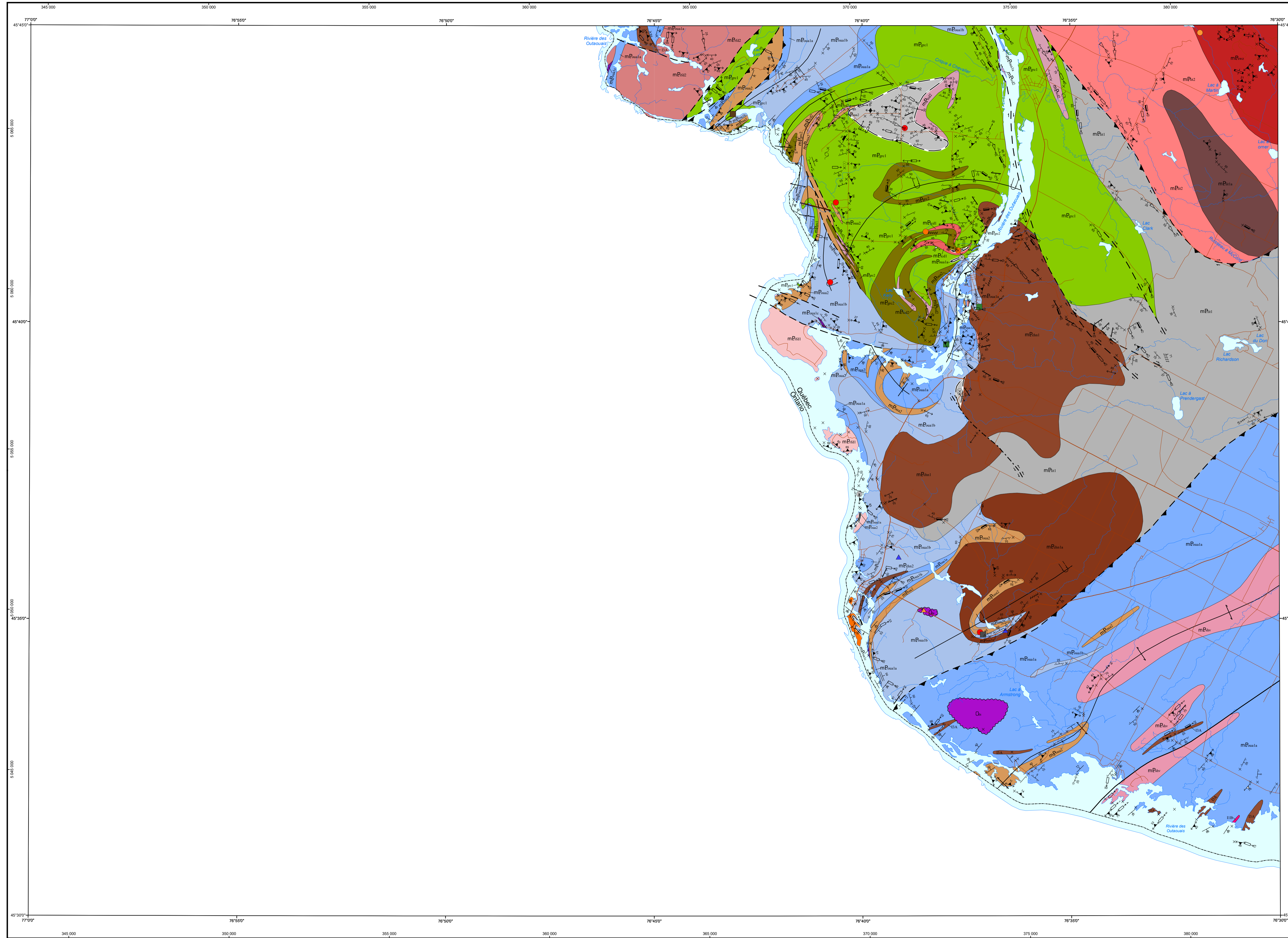


Géologie de la région de l'Île-du-Grand-Calumet, Province de Grenville, Outaouais, Québec, Canada



LÉGENDE STRATIGRAPHIQUE

PLATE-FORME DU SAINT-LAURENT
ORDOVICIEN

Formation de Theresa
Dolomie, dolomie conglomératique, grès dolomitique vert, calcaire et mudrock

PROVINCE DE GRENVILLE
ALLOCHTONE
MÉSOPROTÉROZOÏQUE

Suite intrusive de Shawville
Leucogranite, granodiorite à biotite

Suite intrusive de Rocher-fendu (1195 ± 7 Ma, Davis, 2023)
Monzodiorite quartzifère homogène

Suite intrusive de Litchfield (1222 ± 10 Ma, Davis, 2023)
Leucogranite homogène à grain fin

Gneiss tonalitique à granodioritique, légèrement migmatitisés

Granodiorite hétérogranulaire

Suite intrusive de Chenuaux (1231 ± 2 Ma, Easton, 1992; Pehrsson et al., 1996)
Gabbro mésoocrate subophitique, niveaux de gabbro mélanocrate à grain fin
Gabbro mésoocrate subophitique, niveaux de gabbro mélanocrate à grain fin
Gabbro hétérogène à grain fin, niveaux d'amphibolite rubanée dérivée de gabbro

Complexe de Grand-Calumet (1232,8 ± 4 Ma, Gauthier, 2015)
Gabbro à grain fin, gabbrocrinite
Amphibolite dérivée de basalte à hornblende-biotite-magnétite

Suite intrusive de Tancrède (1240 ± 5 Ma, Davis, 2023)
Granite, granodiorite
Syénite quartzifère à granite à feldspath alcalin, monzonite

Suite intrusive de Schwartz (1254 ± 20 Ma, Davis, 2023)
Monzonite quartzifère, granite à feldspath alcalin, Dykes de granite à feldspath alcalin à grain grossier, dykes de gabbro à grain grossier

Séquence supracrustale des Outaouais
Paragneiss rubané, quartzite
Dioptasite
Marbre dolomitique à silicates, marbre dolomitique pur
Marbre calcaïque à silicates, roche calcosilicatée

LÉGENDE LITHOLOGIQUE

MÉSOPROTÉROZOÏQUE

Roche intrusive felsique
Granite pegmatitique
Gabbro
Dabase

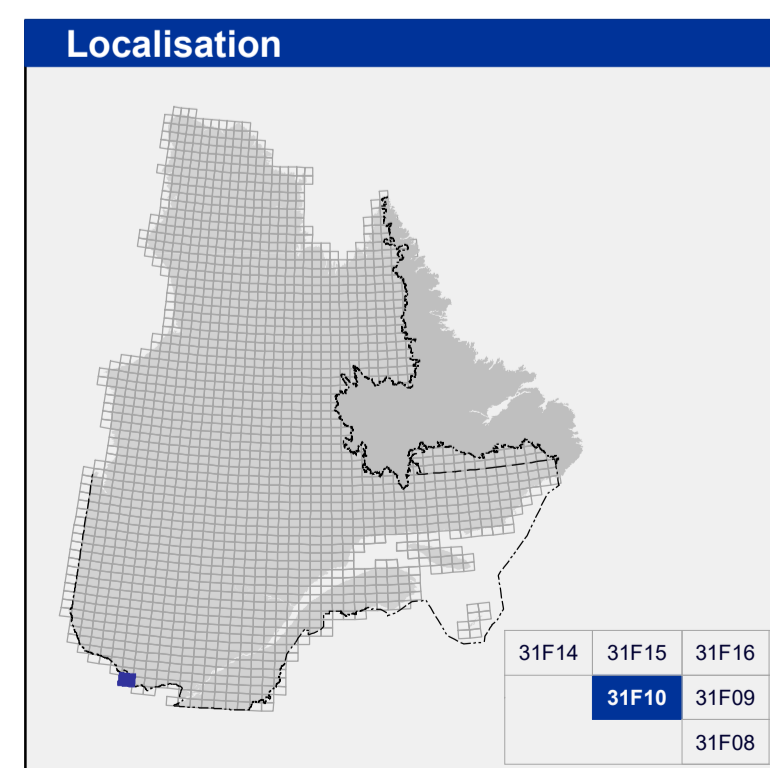
ZONE FAVORABLE À L'EXPLORATION MINIERE

Argent
Cuivre

INDICE ET GÎTE

Argent, cuivre, nickel
Uranium, zinc
Bricolé, graphite, mica
Pierre architecturale, pierre concassée
Pierre industrielle

Cette carte géologique en format PDF comporte des calques (ou couches) qui regroupent les divers éléments du document (zones géologiques, hydrographie, affleurements de gîte(s), etc.). Ces calques peuvent être affichés ou masqués dans la section « Calques » du « Volet de navigation » d'Adobe Acrobat Reader D. Les symboles et abréviations utilisés sur cette carte sont décrits dans la publication DV 2014-06 du ministère des Ressources naturelles et des Forêts.



Métadonnées

Surface de référence géodésique : Ellipsoïde GRS 80
Système de référence géodésique : NAD 83 compatible avec le système mondial WGS 84
Projection cartographique : Mercator transverse universelle (MTU), fuseau 18
Longitude d'origine : 76°45'
Latitude d'origine : 0°

Sources

Base de données pour l'aménagement du territoire (BDAT 1004)

Organisme

Ministère des Ressources naturelles et des Forêts

Réalisation

Géologie : Carl Blodau (2021)
Références : Katz, M.B. (1976) - RP 170; Moore, L., Górnóvá, Y., Sharma, K.N.M. (1984) - MB 94-39; Osborne, F.F. (1944) - RG 018
Assistance technique : Kathleen O'Brien
Production : Ministère des Ressources naturelles et des Forêts, Direction générale de Géologie Québec
Diffusion : Ministère des Ressources naturelles et des Forêts, Direction de l'information géologique et de la promotion

Le présent document n'a aucune portée légale
© Gouvernement du Québec, 2^e trimestre 2023

BG 2022-07-C01

Carte du Bulletin géologique : <https://gis.mines.gouv.qc.ca/bulletin-geologique/ile-du-grand-calumet/>

Pour obtenir les données les plus récentes concernant cette région, nous vous suggérons de consulter les produits géométriques du Système d'information géométrique du Québec (SIGÉOM).

Bulletin géologique

SIGÉOM
Système d'information géométrique du Québec

Ministère des Ressources naturelles et des Forêts
Québec