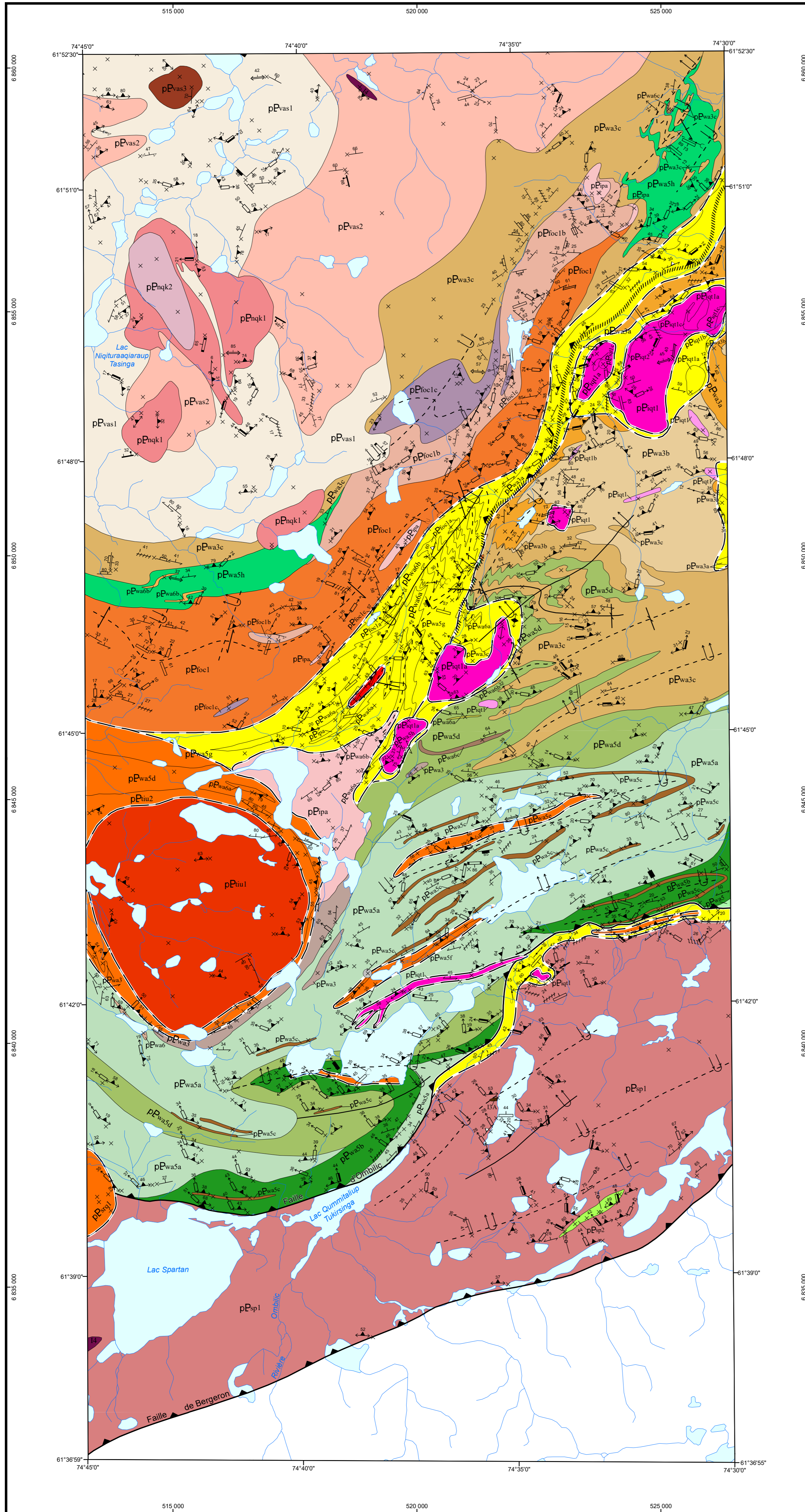


Géologie de la région du lac Spartan, Orogène de l'Ungava, Nunavik, Québec, Canada



LÉGENDE STRATIGRAPHIQUE

PROVINCE DE CHURCHILL OROGÈNE DE L'UNGAVA PALÉOPROTÉROZOÏQUE

- Suite de Sirluag
 - pP_{srq1} Troctolite et norite massive
- Pluton de Tirimnialtuq (1836 ± 3 Ma, St-Onge et Lucas, 1997)
 - pP_{tm2} Coméenne
 - pP_{tm1} Diorite, localement porphyroïde
- Pluton de Niqturaaqiaruk (1848 ± 5 Ma, Parrish, 1989)
 - pP_{nq2} Granite à feldspath alcalin à grain grossier, massif
 - pP_{nq1} Monzodiorite quartzifère porphyroïde; proportion mineure de granodiorite porphyroïde
- Suite de Vanasse
 - pP_{va3} Diorite quartzifère foliée
 - pP_{va2} Monzodiorite à orthopyroxène, homogène et foliée
 - pP_{va1} Norite homogène, foliée
- Suite d'Ipplait
 - pP_{ipa} Diorite quartzifère à grain grossier, foliée
- Suite de Foucault (1853 ± 3 Ma, Davis, 2021)
 - pP_{fo1} Gabbro, diorite et diorite quartzifère rubanées; proportion mineure de tonalite rubanée
 - pP_{fo1c} Tonalite rubanée
 - pP_{fo1b} Diorite et diorite quartzifère rubanées
 - pP_{fo1a} Gabbro rubané
- Suite d'Illuinnaqtuut (1914 ± 4 Ma, Davis, 2021)
 - pP_{iq2} Hornblende à grain grossier, gabbro à grain très grossier
 - pP_{iq1} Pyroxénite et péridolite à grain grossier et dunite
 - pP_{iq1c} Dunite
 - pP_{iq1b} Pyroxénite à grain grossier
 - pP_{iq1a} Péridolite à grain grossier

DOMAINE NORD

- Groupe de Spartan (1856 ± 3 Ma, 1852 ± 7 Ma, Davis, 2019)
 - pP_{sp2} Basalte andésitique et formation de fer
 - pP_{sp1} Wacke arkosique, siltstone, phyllade et arénite
- Groupe de Watts (1998 ± 2 Ma, 1997 ± 2,5 Ma, Parrish, 1989)
 - pP_{wa6} Roche sédimentaire, exhalite et leur équivalent métamorphique
 - pP_{wa6c} Exhalite, chert, formation de fer et sulfures semi-massifs
 - pP_{wa6b} Paragneiss
 - pP_{wa6a} Wacke et arénite
 - pP_{wa5} Basalte et gabbro synvolcanique
 - pP_{wa5h} Amphibolite rubanée
 - pP_{wa5g} Amphibolite à phénocristaux de plagioclase et de hornblende
 - pP_{wa5f} Basalte à grenat
 - pP_{wa5c} Basalte chloritisé
 - pP_{wa5d} Basalte à phénocristaux de clinopyroxène et de plagioclase
 - pP_{wa5e} Filon couche de gabbro synvolcanique
 - pP_{wa5i} Volcanoclastite mafique
 - pP_{wa5a} Basalte aphyrique
 - pP_{wa3} Gabbro lité
 - pP_{wa3c} Gabbro mésocrate à grain fin à moyen
 - pP_{wa3b} Gabbro moucheté à grain grossier
 - pP_{wa3a} Gabbro leucocrate et anorthosite

LÉGENDE LITHOLOGIQUE

PALÉOPROTÉROZOÏQUE

- Gabbro
- Roche intrusive ultramafique

ZONE FAVORABLE À L'EXPLORATION MINIÈRE

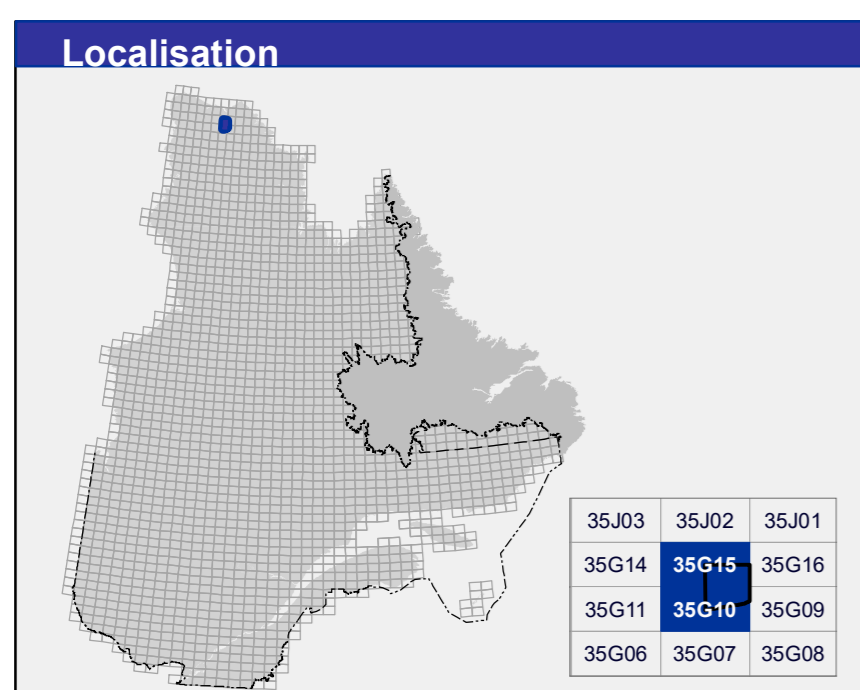
- Chrome
- Cuivre
- Or
- Zinc

INDICE ET GÎTE

- Argent
- Chrome

Cette carte géologique en format PDF comporte des calques (ou couches) qui regroupent les divers éléments du document (zones géologiques, hydrographie, affleurements de gabbro, etc.). Ces calques peuvent être affichés ou masqués dans la section « Calques » du « Volet du navigateur » d'Adobe Acrobat Reader.

Les symboles et abréviations utilisés sur cette carte sont décrits dans la publication DV 2014-06 du ministère de l'Énergie et des Ressources naturelles.



Sources

Données
Base de données pour l'aménagement du territoire (BDAT 100k)

Organisme

Ministère de l'Énergie et des Ressources naturelles

BG 2022-06-C01

Carte du Bulletin géologique : <http://gg.mines.gouv.qc.ca/bulletins-geologiques/lac-spartan/>

Pour obtenir les données les plus récentes concernant cette région, nous vous suggérons de consulter les produits géomatiques du Système d'information géomineur du Québec (SIGÉOM).

Réalisation

Géologie : Guillaume Mathieu, Marc-Antoine Vanier et Thomas Debruyne (2021)

Références : Intissar, R., Benahmed, S., D'Amours, I. (2014) - DP 2014-03
Lamothe, D., Gagnon, R., Clark, T. (1986) - DV 86-16
Lamothe, D., Picard, C., Moorhead, J. (1983) - DP-84-29

Assistance technique : Karine Allard

Production : Ministère de l'Énergie et des Ressources naturelles
Direction générale de Géologie Québec

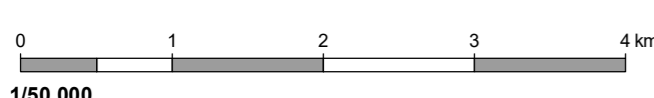
Diffusion : Ministère de l'Énergie et des Ressources naturelles
Direction de l'Information géologique et de la promotion

Le présent document n'a aucune portée légale
© Gouvernement du Québec, 4^e trimestre 2022

Bulletin géologique

Métadonnées

Surface de référence géodésique : Ellipsoïde GRS 80
Système de référence géodésique : NAD 83 compatible avec le système mondial WGS 84
Projection cartographique : Mercator transverse universelle (MTU), fuseau 18
Longitude d'origine : 74°37'30"
Latitude d'origine : 0°



1/50 000

SIGÉOM
Système d'information géomineur du Québec

Énergie et Ressources naturelles
Québec