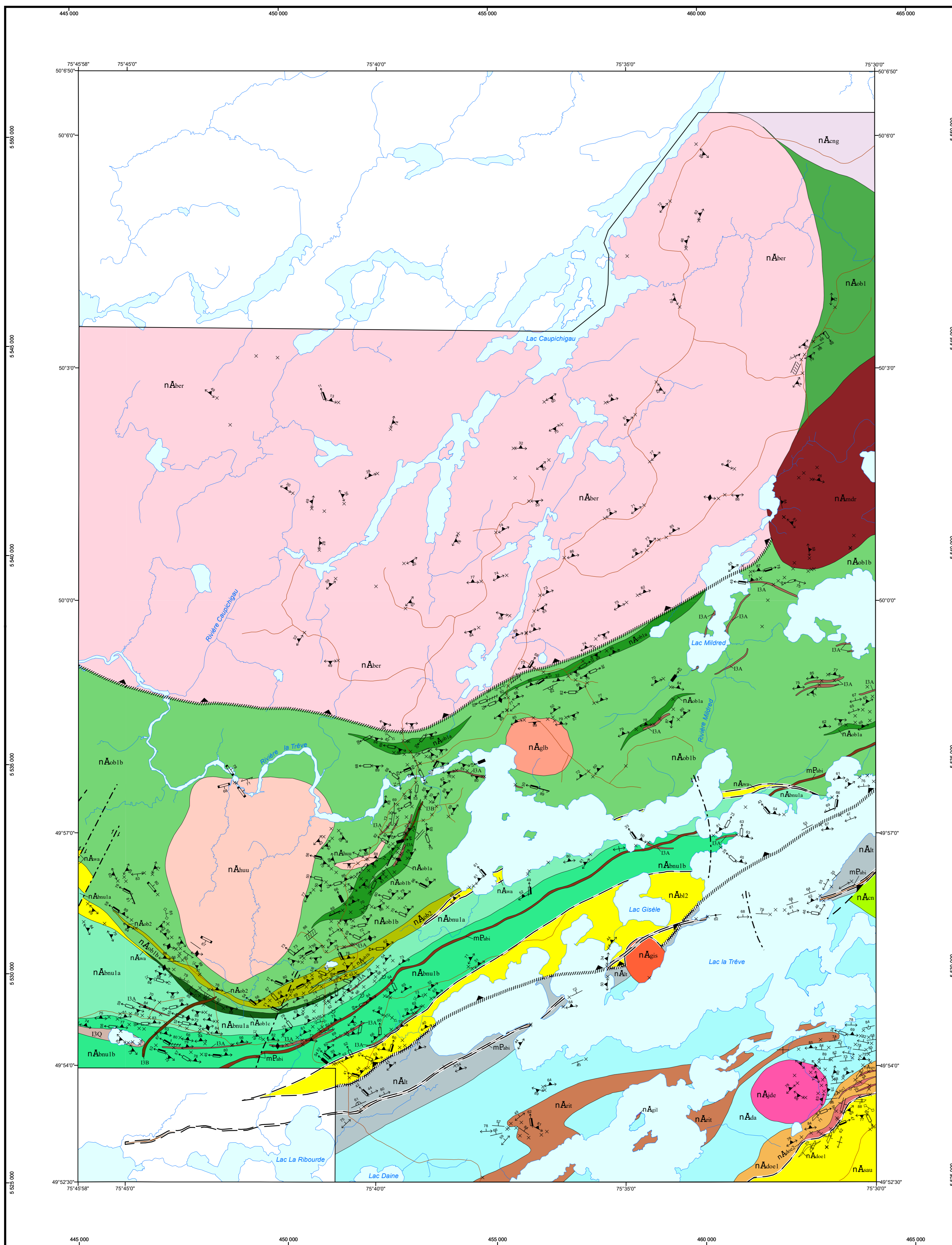


Géologie de la région du lac la Trêve, Sous-province d'Abitibi, Eeyou Istchee Baie-James, Québec, Canada



LÉGENDE STRATIGRAPHIQUE

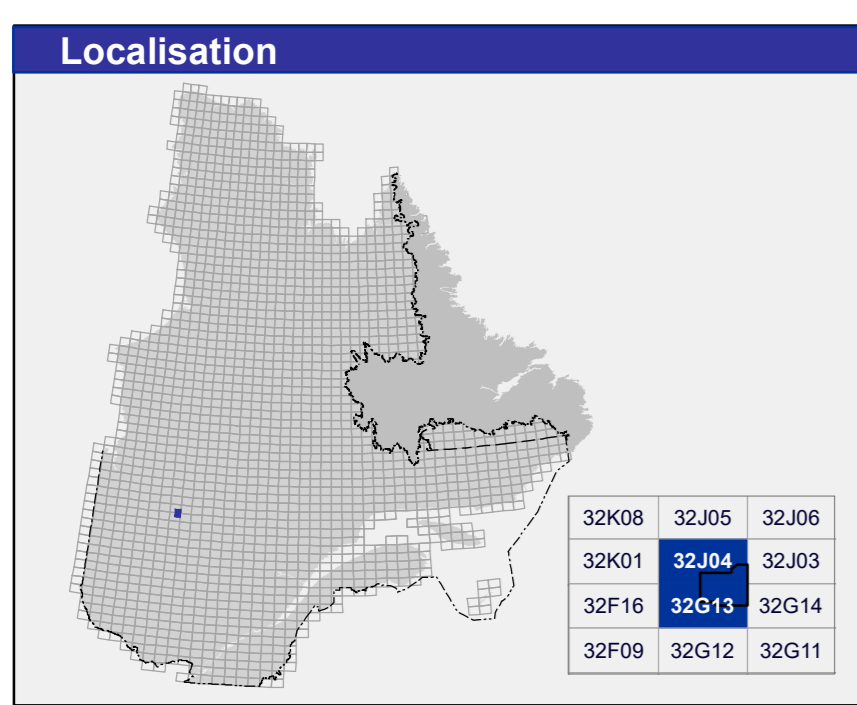
- MÉSOPROTÉROZOÏQUE**
- Dykes de l'Abitibi (1140,6 ±2 Ma, Krogh et al., 1987)**
- nA_{epi}** Diabase : gabbro à olivine
- SOUS-PROVINCE D'ABITIBI**
- NEOARCHÉEN**
- Pluton de Gillian**
- nA_{gill}** Granite
- Pluton de Jean-Denis**
- nA_{jd}** Granite
- Suite intrusive de Daine**
- nA_{sa}** Syénite quartzifère
- Pluton de Gisèle**
- nA_{gis}** Syénite et granodiorite
- Pluton de Gilbert**
- nA_{glb}** Syénite
- Pluton de Huguette**
- nA_{hu}** Syénite
- Stock de Mildred**
- nA_{mdr}** Gabbro, gabbroronrite et syénite à feldspath alcalin
- Suite métamorphique de Dome**
- nA_{dm2}** Métatexite, diatexite et migmatite indifférenciée dérivée de paragneiss
 - nA_{dm1}** Paragneiss à biotite ± andalousite ± cordiérite dérivé d'arénite, de wacke et de mudrock
- massif de Béréy (2692 ±0,8 Ma, David et al., 2018)**
- nA_{ber}** Granodiorite
- Filon-couche de Rita**
- nA_{rit}** Diorite à biotite
- Groupe d'Opémisca**
- Formation de Haüy (52691,7 ±2,9 Ma, David et al., 2007)**
 - Membre de Christian**
 - nA_{cn}** Basalte et tuf à lapillis à structure trachytique
- Formation de la Trêve**
- nA_{tr}** Conglomérat polygénique, arénite et wacke
- Formation de Daubrée**
- nA_{da}** Arénite feldspathique, arénite arkosique, siltstone, mudstone et conglomérat polygénique
- Groupe de Roy**
- Formation de Blondeau (<2721 ±3 Ma, Leclerc et al., 2012)**
 - nA_{bl2}** Andésite, basalte amygdalaire et volcanoclastite
 - Formation de Brunau (2724,4 ±1,2 Ma, Davis et al., 2014)**
 - nA_{bru1b}** Basalte tholéitique ferrifère et amphibolite
 - nA_{bru1a}** Basalte tholéitique magnésien et amphibolite
 - Formation de Waconichi**
 - nA_{wa}** Roche volcanique intermédiaire à felsique et mudrock
 - Formation d'Obatogamau**
 - nA_{ob2}** Roche volcanoclastique mafique à intermédiaire
 - nA_{ob1}** Basalte et basalte andésitique
 - nA_{ob3}** Basalte transitionnel
 - nA_{ob1b}** Basalte tholéitique ferrifère et amphibolite
 - nA_{ob1a}** Basalte tholéitique magnésien et amphibolite
- SOUS-PROVINCE D'OPATICA**
- Suite de Chensagi (2773 ±23 Ma à 2761 ±42/-15 Ma, Davis et al., 1995)**
 - nA_{eng}** Gneiss dioritique à tonalitique et tonalite foliée

LÉGENDE LITHOLOGIQUE

- ARCHÉEN**
- I3A** Gabbro
 - I3Q** Gabbroronrite
- PROTÉROZOÏQUE**
- I3B** Diabase
- ZONE FAVORABLE À L'EXPLORATION MINIÈRE**
- mEbi** Nickel
 - mEbr** Or

Cette carte géologique en format PDF comporte des calques (ou couches) qui regroupent les divers éléments du document (zones géologiques, hydrographie, affluements de gneiss, etc.). Ces calques peuvent être affichés ou masqués dans la section « Calques » du « Volet du navigateur » d'Adobe Acrobat Reader.

Les symboles et abréviations utilisés sur cette carte sont décrits dans la publication DV 2014-06 du ministère de l'Énergie et des Ressources naturelles.



Métadonnées

Surface de référence géodésique : Ellipsoïde GRS 90

Système de référence géodésique : NAD 83 compatible avec le système mondial WGS 84

Projection cartographique : Mercator transverse universelle (MTU), fuseau 18

Longitude d'origine : 75°37'30"

Latitude d'origine : 0°

0 1 2 3 4 km

1/50 000

Sources

Données

Base de données pour l'aménagement du territoire (BDAT 100k)

Organisme

Ministère de l'Énergie et des Ressources naturelles

Réalisation

Géologie : Yannick Daouene et Mélanie Beaudette (2021)

Références : Gilbert, J.E. (1949) - RP 230
 Gilbert, J.E. (1955) - RG 064
 Hébert, Y. (1981) - DP 892
 Hébert, Y. (1983) - ET 82-01
 Charbonneau, J.M., Picard, C., et al. (1991) - MM 88-01

Assistance technique : Dominique Plante, Karine Allard

Production : Ministère de l'Énergie et des Ressources naturelles
 Direction générale de Géologie Québec

Diffusion : Ministère de l'Énergie et des Ressources naturelles
 Direction de l'information géologique et de la promotion

Le présent document n'a aucune portée légale
 © Gouvernement du Québec, 4^e trimestre 2021

BG 2022-04-C01

Carte préliminaire du Bulletin géologique
<https://gs.mines.gouv.qc.ca/bulletins-geologiques/lac-la-trêve/>

Pour obtenir les données les plus récentes concernant cette région, nous vous suggérons de consulter les produits géomatiques du Système d'information géomineur du Québec (SIGÉOM)

Bulletin
 géologique

SIGÉOM
 Système d'information géomineur du Québec