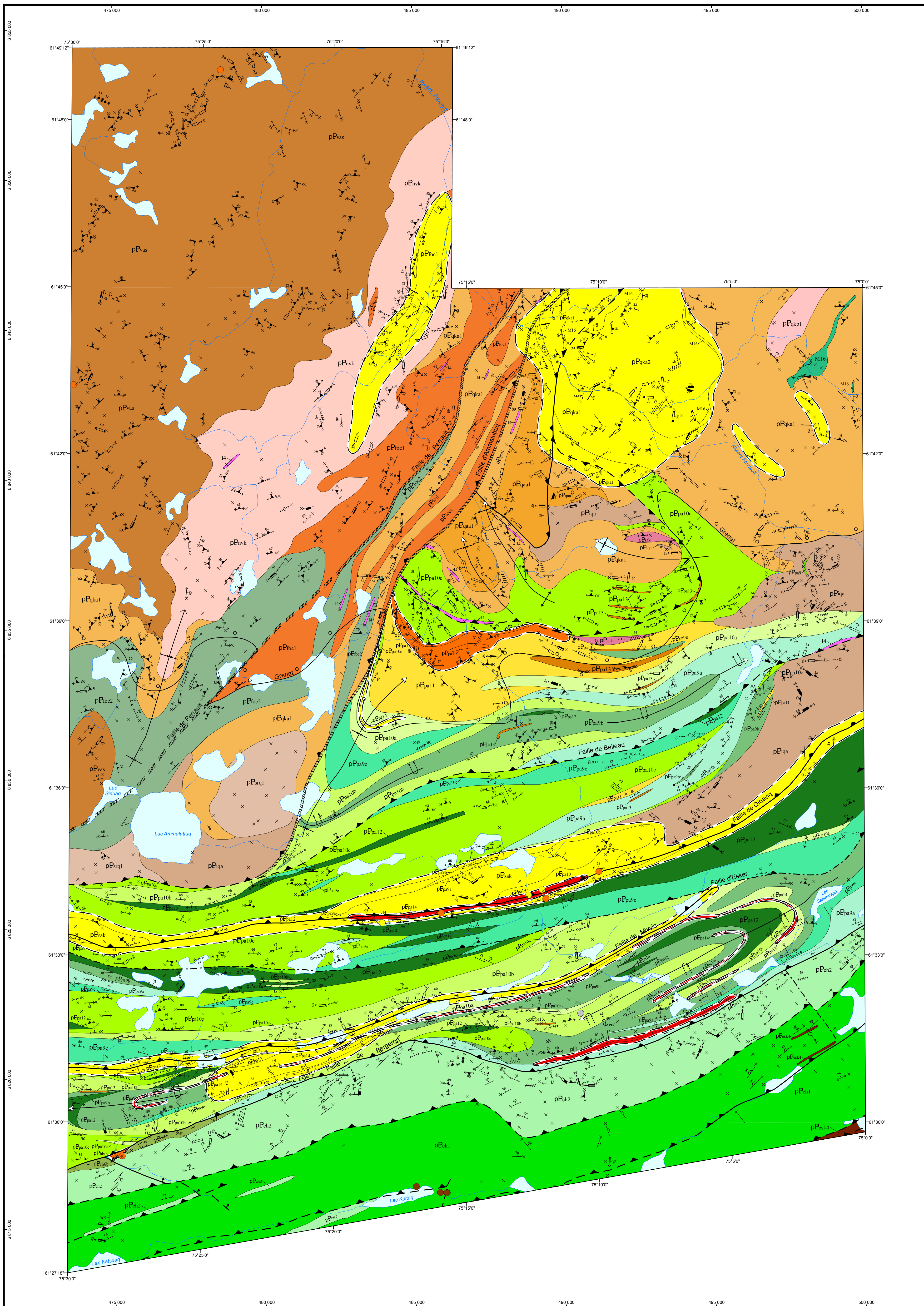


Géologie de la région du lac Parent, Orogène de l'Ungava, Nunavik, Québec, Canada



LÉGENDE STRATIGRAPHIQUE

PROVINCE DE CHURCHILL OROGÈNE DE L'UNGAVA DOMAINE NORD PALÉOPROTÉROZOÏQUE

- Suite de Sirtuq
pP_{sq1} Gabbro et gabbro-norite massifs et magnétiques
- Suite d'Iqilat
pP_{iq1} Gabbro et diorite hétérogènes, massifs à foliés
- Suite de Nivluqak
pP_{nv1} Diorite quartzifère mouchetée et foliée
- Suite de Foucault
pP_{fw2} Amphibolite et gabbro à phénocristaux de hornblende
pP_{fw1} Diorite et gabbro rubanés à porphyroblastes de grenat
- Suite de Vanasse (1858 ± 2 Ma, Machado et al., 1993)
pP_{va1} Gabbro et gabbro-norite homogènes, massifs à foliés
- Granite de Qikirtaliapik (1870 ± 15 Ma, Parrish, 1989)
pP_{qp1} Granite massif
- Suite de Sanimuaqik (1898 ± 12,9 Ma, Parrish, 1989)
pP_{sa1} Tonallite à quartz bleuté, massive à foliée
- Suite de Qikirtaliapik
pP_{qa2} Diorite hétérogène, localement litée; niveaux d'amphibolite
pP_{qa1} Gabbro hétérogène, localement lité, à phénocristaux de plagioclase; niveaux et enclaves de roche ultramafique
- Complexe de Qaaneq
pP_{qa1} Paragneiss et méta-arénite
- Groupe de Parent (1917 Ma, 1874 ± 24 Ma, Machado et al., 1993; Dumphy et Ludden, 1988)
pP_{pa14} Mudrock à pyrrhote, chert et formation de fer à oxydes
pP_{pa13} Filon-couche de gabbro
pP_{pa12} Volcanoclastite polygénique à fragments mafiques
pP_{pa11} Dacite
pP_{pa10} Lave et volcanoclastite porphyriques à phénocristaux de clinopyroxène
pP_{pa10c} Basalte andésite transitionnels à calco-alcalins
pP_{pa10b} Basalte tholéitique à transitionnel
pP_{pa10a} Basalte tholéitique
pP_{pa9} Lave et volcanoclastite basaltique et aphyrique
pP_{pa8c} Basalte transitionnel à calco-alcalin
pP_{pa8b} Basalte tholéitique à transitionnel
pP_{pa8a} Basalte tholéitique
- DOMAINE SUD
- Formation d'Hubert
pP_{hu1} Conglomérat polygénique et grès rouge
- Suite du Lac Esaker (1881,5 ± 0,9 Ma, Bleeker et Kamo, 2018; 1870 ± 24 Ma, St-Onge et al., 1992)
pP_{es1} Gabbro contenant localement des roches volcanoclastiques et des formations de fer
- Groupe de Chukotat (1881,5 ± 0,9 Ma, Bleeker et Kamo, 2018; 1870 ± 24 Ma, St-Onge et al., 1992)
pP_{ch1b} Basalte aaté, hématisé, épidotisé et chlorité
pP_{ch1a2} Basalte à pyroxène
pP_{ch1a1} Basalte à phénocristaux d'olivine

LÉGENDE LITHOLOGIQUE

PALÉOPROTÉROZOÏQUE

- 14 Roche ultramafique
- M16 Amphibolite

ZONE FAVORABLE À L'EXPLORATION MINÈRE

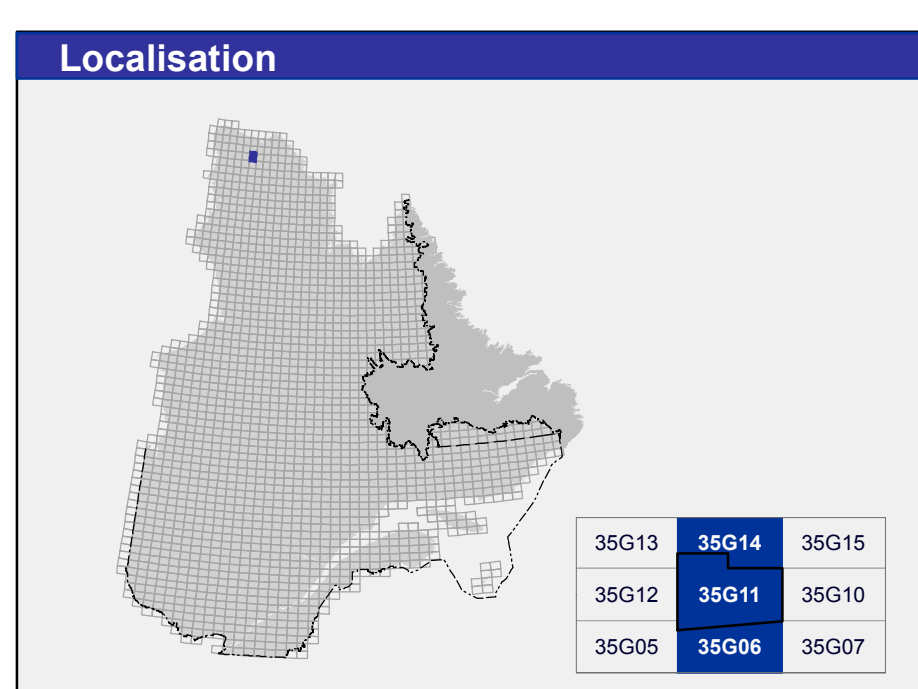
- Cuivre
- Or
- Zinc

INDICE ET GÎTE

- Argent, cuivre
- Nickel, or

Cette carte géologique en format PDF comporte des calques (ou couches) qui regroupent les divers éléments du document (zones géologiques, hydrographie, affleurements de gîte, etc.). Ces calques peuvent être affichés ou masqués dans la section « Calques » du « Volet du navigateur » d'Adobe Acrobat Reader®.

Les symboles et abréviations utilisés sur cette carte sont décrits dans la publication DV 2014-06 du ministère de l'Énergie et des Ressources naturelles.



Métadonnées

Surface de référence géodésique : Élipsoïde GRS 80
 Système de référence géodésique : NAD 83 compatible avec le système mondial WGS 84
 Projection cartographique : Mercator transverse universelle (MTU), fuseau 18
 Longitude d'origine : 75°15'
 Latitude d'origine : 0°

Sources

Base de données topographiques et administratives (BDTA 250k)

Organisme

Ministère de l'Énergie et des Ressources naturelles

Réalisation

Géologie : Carl Blodeau, Mélanie Beaudette, Guillaume Mathieu (2019)
 Références : Havel, M. (1984) - DP-85-05
 Lamothe, D. (2007) - DV 2007-03
 Roy, C. (1984) - DP-85-15
 Assistance technique : Karine Allard, Kathleen O'Brien

Production : Ministère de l'Énergie et des Ressources naturelles
 Direction générale de Géologie Québec
 Diffusion : Ministère de l'Énergie et des Ressources naturelles
 Direction de l'information géographique du Québec

Le présent document n'a aucune portée légale
 © Gouvernement du Québec, 3^e trimestre 2020

BG 2020-04-C01

Carte du Bulletin géologique : <http://gq.mines.gouv.qc.ca/bulletins-geologiques-lac-parent/>

Pour obtenir les données les plus récentes concernant cette région, nous vous suggérons de consulter les produits géomatiques du Système d'information géographique du Québec (SIGÉOM).

Bulletin
géologique

SIGÉOM
Système d'information
géomatique du Québec

Énergie et Ressources
naturelles
Québec