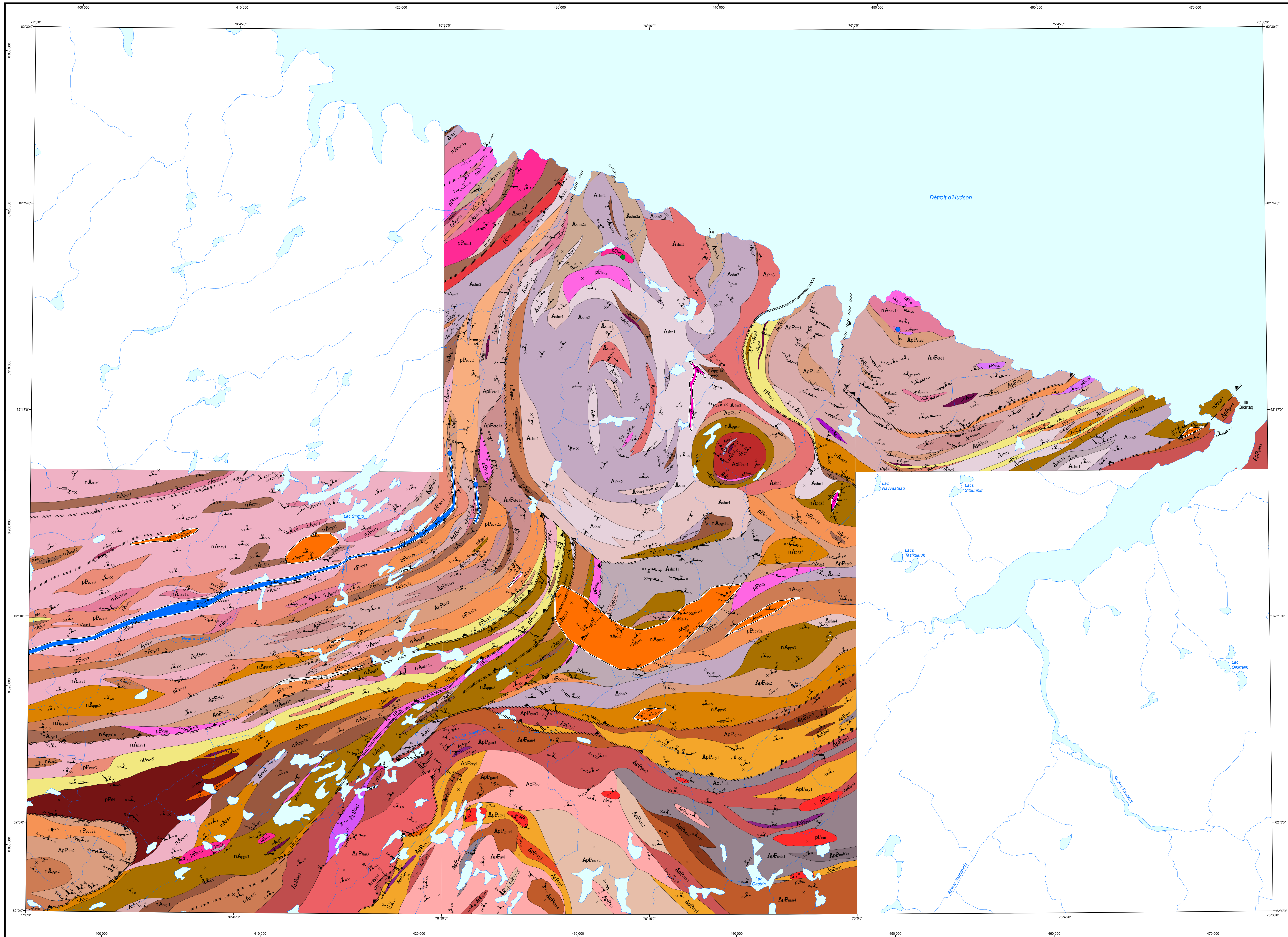


Géologie de la région du lac Sirmiq, Orogène de l'Ungava, Nunavik, Québec, Canada



LÉGENDE STRATIGRAPHIQUE

PROVINCE DE CHURCHILL

DOMAINE LITHOTECTONIQUE DE NARSARJUAQ

PALEOPROTEROZOÏQUE

- Suite d'Ylanq**
pPuv1 Monozonite et monzonte grossièrement grenus, massives à folées, homogènes
- Suite de Sirmiq**
pPuv2 Syénite et monzonte rose-rouge folés à massifs, moyennement à grossièrement grenus, épaisseurs de pegmatite
- Suite de Sularaq**
pPuv3 Monozonite quartzifère et monzonte mouchetée, folées, finement à moyennement grenus, à hornblende-boîte
- Suite de Kaugaq**
pPuv4 Monzonte quartzifère et monzonte quartzifère en alternance, à structure porphyroïde, folées, à hornblende-boîte-magrétique
- Suite de Fichat**
pPuv5 Granite folié à gresque, équiaxiale, à grain fin à moyen, à boîte à hornblende à magrétique
- Suite de Fichat**
pPuv6 Joints, margérite, diorite à hypersthène et monzonte porphyroïde, folées, à hornblende-boîte-cinopryène
- Complexes d'Érik Cove (1820 Ma, Parsh, 1989)**
pPuv7 Formation de la fosse à magrétique-quartz à pyroxène à grenat à apatite à émeraude à sulfures à graphite
- Complexes d'Érik Cove (1820 Ma, Parsh, 1989)**
pPuv8 Quartzite à grenat à feldspath à boîte à siltite
- Complexes d'Érik Cove (1820 Ma, Parsh, 1989)**
pPuv9 Diorite à schistère ou à réseaux de paragneiss, à boîte-grenat, grante d'anatase à grenat
- Complexes d'Érik Cove (1820 Ma, Parsh, 1989)**
pPuv10 Métaxéite stromatolite à boîte-grenat à siltite
- Complexes d'Érik Cove (1820 Ma, Parsh, 1989)**
pPuv11 Métaxéite stromatolite et paragneiss magrétique à boîte-orthopyroxène-grenat à siltite

MÉDARCHÉEN

- Suite de Navasatq (2660-225 Ma, Davis et Suckale, 2018)**
nAuv1 Endorite et opalite à schistère ou amas de boîte-hypersthène à hornblende
- Suite de Navasatq (2660-225 Ma, Davis et Suckale, 2018)**
nAuv2 Charnokite à schistère de boîte-hypersthène à hornblende

ARCHÉEN À PALEOPROTEROZOÏQUE

- Suite de Fargus**
ApPuv1 Monzonte et syénite folées, à phénocristaux de plagioclase, à hornblende-boîte-cinopryène-magrétique à orthopyroxène
- Suite de Fargus**
ApPuv2 Syénite et margérite, folées, à grain fin, à pyroxène-magrétique à hornblende
- Suite de Fargus**
ApPuv3 Cinopryène et gabbro mélanocrate à cinopryène-hornblende-magrétique à boîte
- Suite de Saramere**
nAuv1 Charnokite bruniâtre à rosée, folée à gresque, rubanée, granoblastique, frement grenus, à lamelles de boîte-hypersthène à magrétique
- Complexes de Pripasatq (2659 à 2773 Ma, Davis et Suckale, 2018)**
nAuv2 Gabbro et gabbroïte mouchetée, folées, à cinopryène-hornblende à orthopyroxène à boîte
- Complexes de Pripasatq (2659 à 2773 Ma, Davis et Suckale, 2018)**
nAuv3 Webstérite à olivine, webstérite et hornblende folées
- Complexes de Pripasatq (2659 à 2773 Ma, Davis et Suckale, 2018)**
nAuv4 Gabbro et gabbroïte migmatitisés, à grenat-cinopryène-hornblende-magrétique à orthopyroxène
- Complexes de Pripasatq (2659 à 2773 Ma, Davis et Suckale, 2018)**
nAuv5 Roche métasomatique et granatite
- Complexes de Pripasatq (2659 à 2773 Ma, Davis et Suckale, 2018)**
nAuv6 Diorite quartzifère à hypersthène variablement migmatitisés
- Complexes de Pripasatq (2659 à 2773 Ma, Davis et Suckale, 2018)**
nAuv7 Gabbroïte et diorite à hypersthène mélanocrate, à grain fin à moyen, à hornblende-cinopryène-orthopyroxène-boîte
- Complexes de Pripasatq (2659 à 2773 Ma, Davis et Suckale, 2018)**
nAuv8 Gabbroïte à grain fin, granoblastique, à pyroxène-magrétique
- Complexes de Pripasatq (2659 à 2773 Ma, Davis et Suckale, 2018)**
nAuv9 Gabbro et diorite à grain fin à moyen, faible proportion de roche stratiforme
- Complexes d'Estre**
ApPuv1 Joints et diorite à hypersthène folées, à grain moyen, à cinopryène-boîte
- Complexes d'Estre**
ApPuv2 Diorite quartzifère à hypersthène gresque, variablement migmatitisés, à boîte-hornblende à cinopryène à grenat
- Complexes d'Estre**
ApPuv3 Gneiss granitique tonalitique à diorite, à grain fin, folés, à boîte à hornblende à grenat, niveaux de gabbroïte et de granodiorite
- Complexes d'Estre**
ApPuv4 Gneiss granitique migmatitisés

ARCHÉEN

- Complexes de Saine-Méline (2794 à 2711 Ma, Davis et Suckale, 2018)**
nAuv1 Diorite quartzifère et monzonte quartzifère mouchetée, à grain moyen
- Complexes de Saine-Méline (2794 à 2711 Ma, Davis et Suckale, 2018)**
nAuv2 Diorite tonalitique à schistère de boîte et à réseaux
- Complexes de Saine-Méline (2794 à 2711 Ma, Davis et Suckale, 2018)**
nAuv3 Tonalite à boîte migmatitisés, rubanée, folée à gresque
- Complexes de Saine-Méline (2794 à 2711 Ma, Davis et Suckale, 2018)**
nAuv4 Gneiss tonalitique migmatitisés
- Complexes de Saine-Méline (2794 à 2711 Ma, Davis et Suckale, 2018)**
nAuv5 Diorite quartzifère gresque, migmatitisés, folée, à grain fin à moyen, à hornblende-boîte
- Complexes de Saine-Méline (2794 à 2711 Ma, Davis et Suckale, 2018)**
nAuv6 Diorite et diorite quartzifère héliocones et protomylonites

DOMAINE LITHOTECTONIQUE DE KOVIK

ARCHÉEN ET PALEOPROTEROZOÏQUE

- Suite de Nunatak**
pPuv1 Granite homogène, équiaxiale, à grain moyen, massif à peu folié, à boîte-chlorite-muscovite, pegmatite
- Suite de Anvik**
ApPuv1 Granodiorite folée, à grain moyen, à boîte à hornblende
- Suite de Geste**
ApPuv1 Monzonte quartzifère et monzonte quartzifère mouchetée, à grain moyen, à hornblende-cinopryène-apatite
- Suite de Geste**
ApPuv2 Monzonte et monzonte, à grain fin à moyen, à hornblende-boîte-sphène
- Suite de Geste**
ApPuv3 Gabbro amphibolités homogène, folié, équiaxiale, à hornblende-cinopryène
- Suite de Geste**
ApPuv4 Pyroxénite amphibolitisée, faible proportion de gabbro mélanocrate à grenat
- Suite de Crony**
ApPuv1 Diorite à schistère issue de la fusion partielle de paragneiss, à boîte-grenat à siltite, grante d'anatase à boîte-grenat-muscovite
- Suite de Crony**
ApPuv2 Paragneiss migmatitisés et métaxéite stromatolite, à boîte-grenat
- Complexes de Anvik**
ApPuv1 Métaxéite stromatolite et diorite à schistère, à boîte à hornblende
- Complexes de Anvik**
ApPuv2 Tonalite et diorite quartzifère rubanée, folées à gresque, à grain moyen à fin, à boîte à hornblende
- Complexes de Anvik**
ApPuv3 Tonalite et diorite quartzifère homogène, à grain fin, à boîte à hornblende

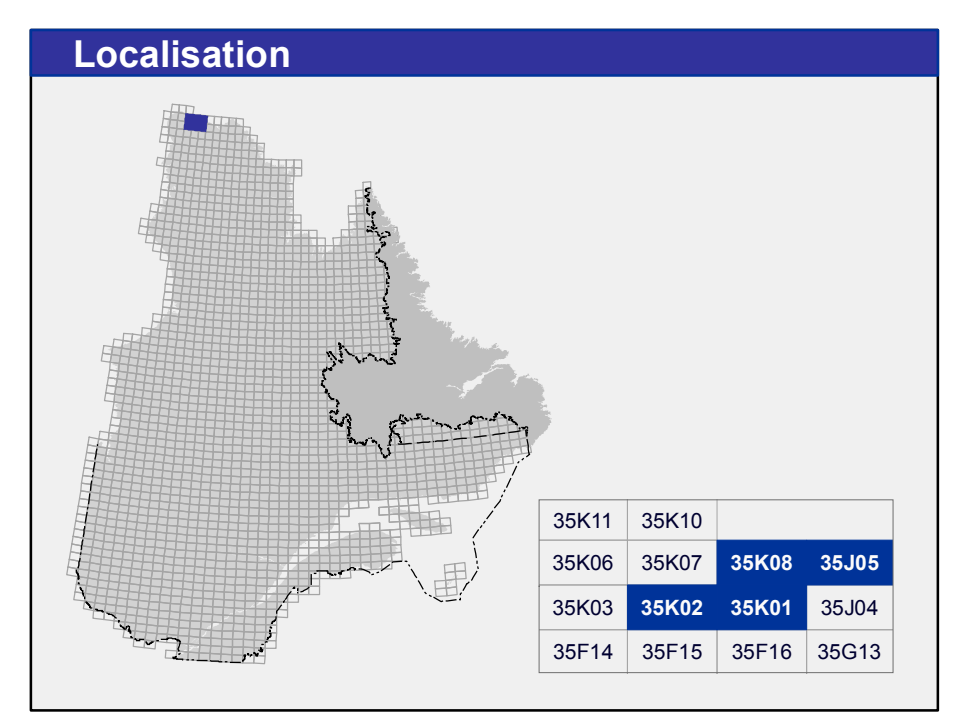
ZONE FAVORABLE À L'EXPLORATION MINÈRE

- Chrome
- Cuivre
- Éléments du groupe du platine
- Fer

INDICE ET GÎTE

- Éléments du groupe du platine, fer, zirconium

L'image originale de cette carte géologique est un PDF à couleurs. Les couches qui ont été générées dans ce document peuvent être affichées ou imprimées dans la section couches de Adobe Acrobat. Les symboles et abréviations utilisés sur cette carte sont décrits dans la publication D/214 de la Direction de l'énergie et des Ressources naturelles.



Métadonnées

Surface de référence géologique : Ellipsoïde GRS 80

Système de référence géologique : NAD 83 compatible avec le système mondial WGS 84

Projection cartographique : Mercator transverse universelle (MTU), Scaev 18

Longitude d'origine : 76°15'

Latitude d'origine : 0°

35K11	35K10	35K05	35A05
35K08	35K07	35K03	35A04
35K02	35K02	35K01	35A04
35P14	35P15	35P16	35G13

Sources

Données : Base de données topographiques et administratives (BOTA 2504)

Organisme : Ministère de l'Énergie et des Ressources naturelles

Réalisation

Géologie : Isabelle Lafance et Marc-Antoine Vanier (2019)

Références : Charrette, B., Beaudette, M. (2018). BG 2018-03. Davis, D.W., Suckale, C.W. (2018). M8 2018-01. Parsh, R.H. (1989). Géoscience Canada volume 16, numéro 3, pages 126-130. Scott, D.J., St-Onge, M. R. (1995). Géology, volume 23, n°12, pages 1123-1126.

Assistance technique : Julie Sauvageau

Production : Ministère de l'Énergie et des Ressources naturelles, Direction générale de Géologie Québec

Diffusion : Ministère de l'Énergie et des Ressources naturelles, Direction de l'information géographique du Québec

Le présent document n'a aucune portée légale. © Gouvernement du Québec, 2^e trimestre 2020

BG 2020-02-C01

Carte du Bulletin géologique : <http://gg.mines.gouv.qc.ca/bulletin-geologique/arcmp/>

Pour obtenir les données les plus récentes concernant cette région, nous vous suggérons de consulter les produits géomatiques du Système d'information géographique du Québec (SIGÉOM).

Bulletin géologique

SIGÉOM
Système d'information géographique du Québec

Énergie et Ressources naturelles
Québec