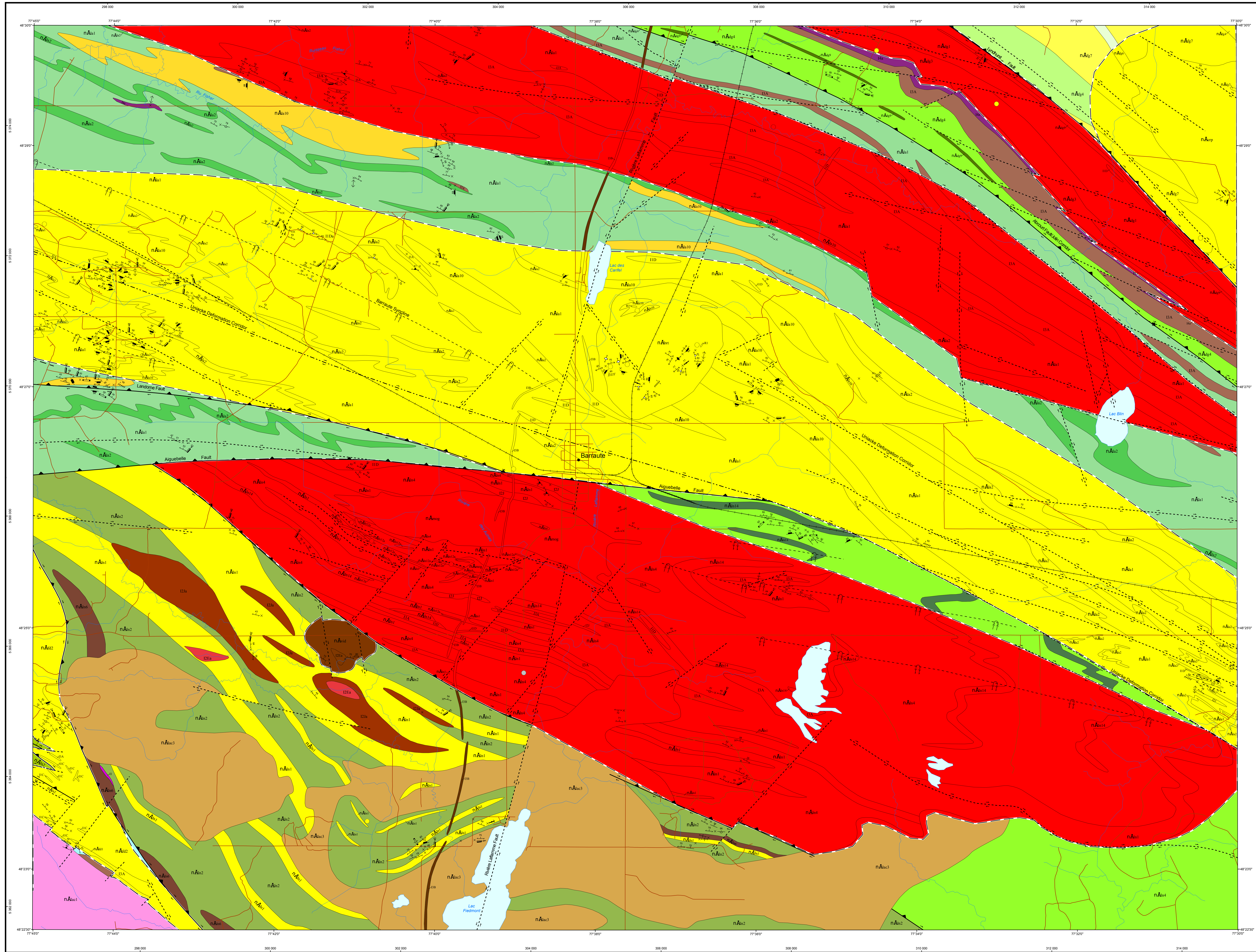


Geology of the Barraute Area, Abitibi Subprovince, Abitibi-Témiscamingue Region, Quebec, Canada



STRATIGRAPHIC LEGEND

**SUPERIOR PROVINCE
ABITIBI SUBPROVINCE
NEDARCHEAN**

La Corne Batholith (2681-2642 Ma, Steiger and Wasserburg, 1969; Fang and Kerrich, 1991; David, in progress)

Megacryst Pluton

Barraute Pluton

Carpenter Pluton

Fleuve Formation (2717 Ma, David, in progress)

Kingstevie Group (2720-2716 Ma, Plouffe, 2008)

Lanaudière Formation (2718-2716 Ma, Plouffe, 2008)

Depositer Formation (2720-2716 Ma, Plouffe, 2008)

Figury Group

Most-Volde Intrusive Suite

Landrenne Formation (2727-22 Ma, Labbe, 1998)

LITHOLOGIC LEGEND

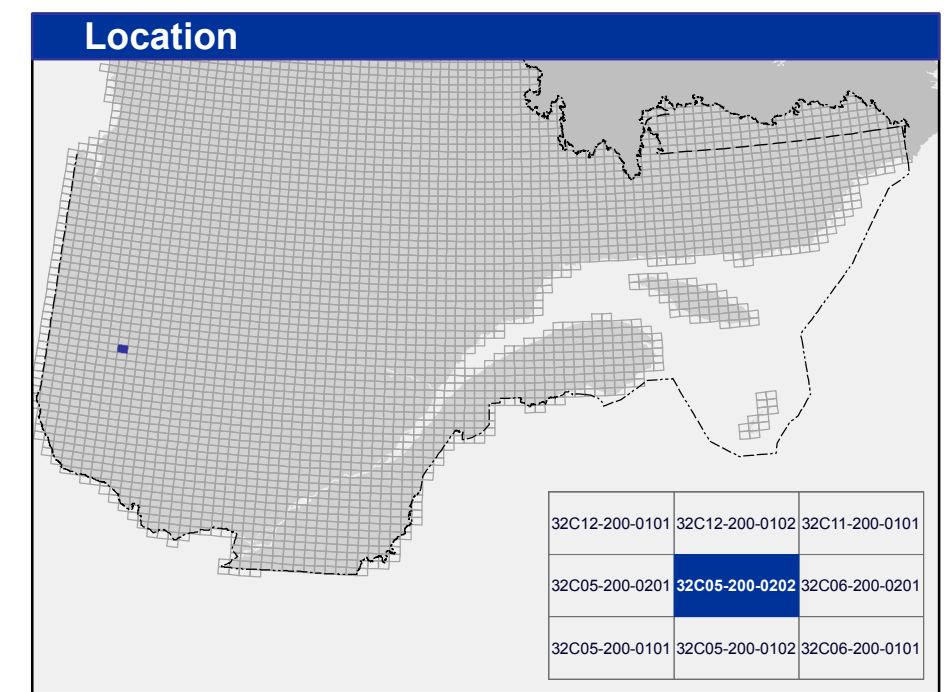
PROTEROZOIC

NEDARCHEAN

PROSPECTIVE ZONE FOR MINERAL EXPLORATION

SHOWING AND DEPOSIT

Symbols and abbreviations used on this map are described in the DV 2014-06 publication of the Ministère de l'Énergie et des Ressources naturelles.



Metadata

Geodetic reference frame:	GRS 80 étendu
Geodetic reference system:	NAD 83 compatible with the world geodetic system WGS 84
Cartographic projection:	Universal Transverse Mercator (UTM), zone 18
Original longitude:	77°37'30"
Original latitude:	0°

Sources

Date:	Base de données pour l'aménagement du territoire (BDAT 100K)
Organization:	Ministère de l'Énergie et des Ressources naturelles

Realization

Geology:	Pierre Pilote et Jonathan Maréchal (2018)
References:	Beaulac, R. (1983). DP-84-02 Daigneault, R., Malin, W.L., Chown, E.H. (2002). Precambrian Research, Vol.115, N°1-4, mai, p.201-290 Bouch, J. (1981). MR 80-36 Jones, R.E. (1954). RG 108 Lalonde, J.-Y. (1995). ET 98-04 M.E.R. (1984). CG 032C05 Mastie, W.L., Daigneault, R., Monroton, J.K., Chown, E.H. (1998). Tectonophysics, Vol.265, N°1-2, novembre, p.127-150 Pilote, P., Daigneault, R., Moineau, J. (2018). BG 2018-05 Pilote, P., Malin, W.L., Daigneault, R., Moineau, J. (2008). MR 2008-09 Sharpe, J.J. (1961). RP 446
Technical assistance:	Julie Sauvageau, Kathleen O'Brien, Sylvie Têrault
Production:	Ministère de l'Énergie et des Ressources naturelles Direction générale de Géologie Québec
Distribution:	Ministère de l'Énergie et des Ressources naturelles Direction de l'information géologique du Québec

This document has no legal value
© Gouvernement du Québec, 2^e trimestre de 2019

BG 2019-06-C01

Map of the Bulletin géologique: <http://sg.mines.gouv.qc.ca/bulletin-geologique/>

To obtain the most recent data for this region, we suggest that you consult the geomatics products of Québec's Geomatics Information System (SIGICOM).

Bulletin géologique

SIGÉOM
Système d'information géologique du Québec