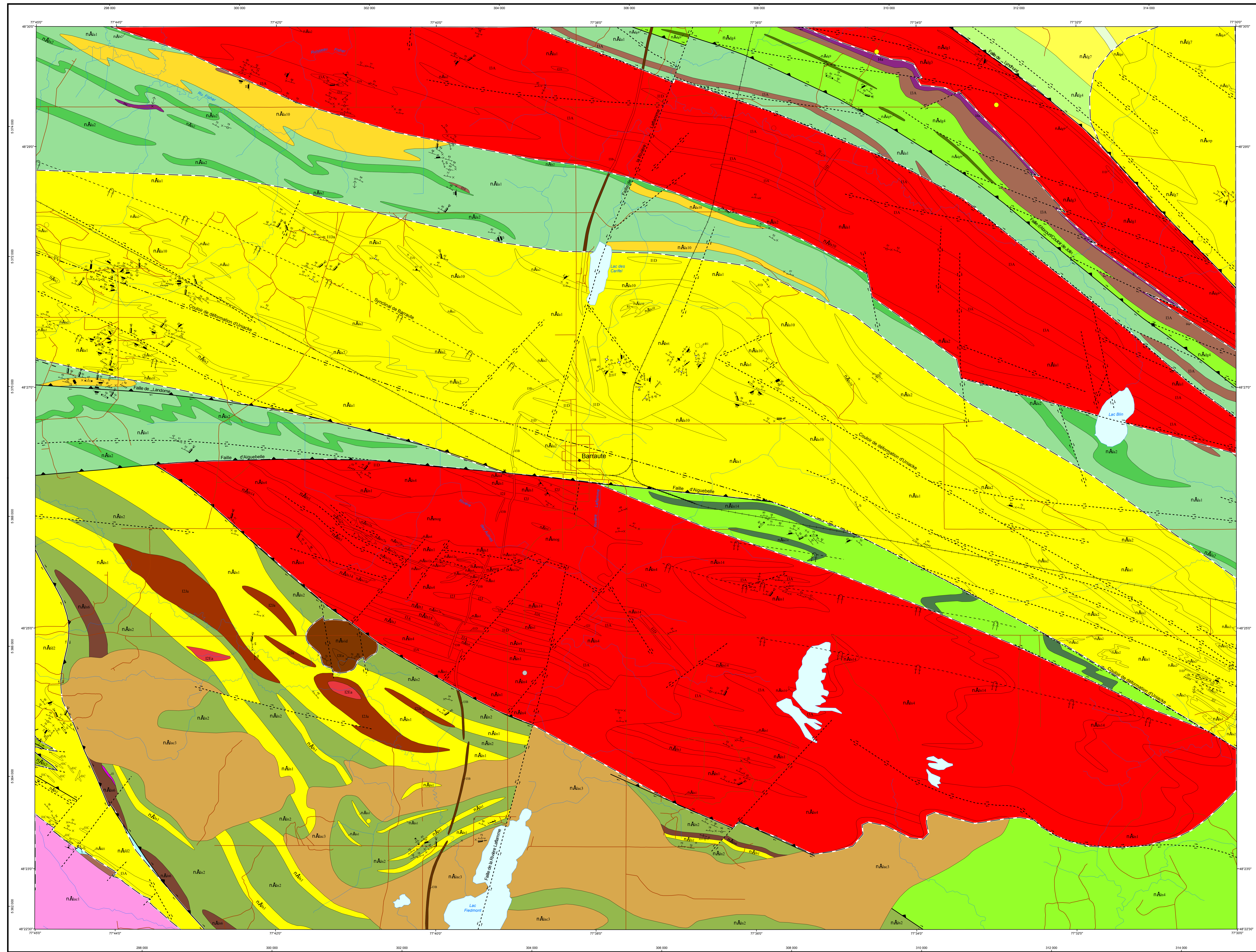


# Géologie de la région de Barraute, Sous-province de l'Abitibi, région de l'Abitibi-Témiscamingue, Québec, Canada



**LÉGENDE STRATIGRAPHIQUE**

**PROVINCE DU SUPÉRIEUR**  
**SOUS-PROVINCE DE L'ABITIBI**  
**NÉOARCHÉEN**

Batholite de La Corne (2681 à 2642 Ma, Steiger et Wassenburg, 1989; Fang et Kerrich, 1991; David, en cours)

- nA101 Monzonite à hornblende
- nA102 Monzonite quartzifère et granodiorite, intrusion felsique à grain fin et pegmatite

**Pluton de Mogador**

- nA103 Monzonite quartzifère et granodiorite

**Pluton de Barraute**

- nA104 Tonalité porphyrique

**Pluton de Carpentier**

- nA105 Tonalité porphyrique

**Formation de Piedmont (<2717 Ma, David, en cours)**

- nA106 Grauwacke et schiste à biotite
- nA107 Enclaves et formation de fer au faciès des oxydes

**Groupe de Kinjovia (2726 à 2716 Ma, Pilon, 2008)**

**Formation de Lanauillère (2716 à 2716 Ma, Pilon, 2008)**

- nA108 Volcanite et volcanoclaste intermédiaire à felsique magnétique
- nA109 Sulfures massifs
- nA110 Sulfures semi-massifs, tuf chertueux à pyrrhotite-pyrite-graphite
- nA111 Filon-couche de gabbro et basalte magnétique
- nA112 Andésite et volcanoclaste intermédiaire à mafique
- nA113 Basalte et volcanoclaste mafique
- nA114 Rhyolite, dacite et volcanoclaste felsique

**Formation de Deguisier (2720 à 2718 Ma, Pilon, 2008)**

- nA115 Argilite graphitreuse, siltstone et tuf chertueux à pyrrhotite-pyrite
- nA116 Andésite et volcanoclaste intermédiaire à mafique
- nA117 Volcanite et volcanoclaste felsique
- nA118 Basalte, basalte andésitique et volcanoclaste mafique

**Groupe de Figury**

- nA119 Rhyolite, dacite et tuf felsique
- nA120 Volcanoclaste intermédiaire
- nA121 Andésite porphyrique à plagioclase

**Suite intrusive de Mont-Vidéo**

- nA122 Roche intrusive ultramafique et gabbro

**Formation de Landrienne (2727 à 2712 Ma, Labbé, 1998)**

- nA123 Dacite, rhyodacite et rhyolite
- nA124 Basalte, tuf basaltique à magnétite-chlorite-épidote, gabbro
- nA125 Basalte massif et coussin à chlorite-épidote

**LÉGENDE LITHOLOGIQUE**

**PROTÉROZOÏQUE**

- P1 Dabase

**NÉOARCHÉEN**

- P2 Porphyre quartzofeldspathique
- P3 Granodiorite
- P4 Tonalité
- P5 Tonalité magnétique
- P6 Monzonite quartzifère et granodiorite
- P7 Diorite
- P8 Diorite et gabbro
- P9 Filon-couche de gabbro
- P10 Roche intrusive ultramafique et gabbro
- P11 Veines de quartz et sulfures

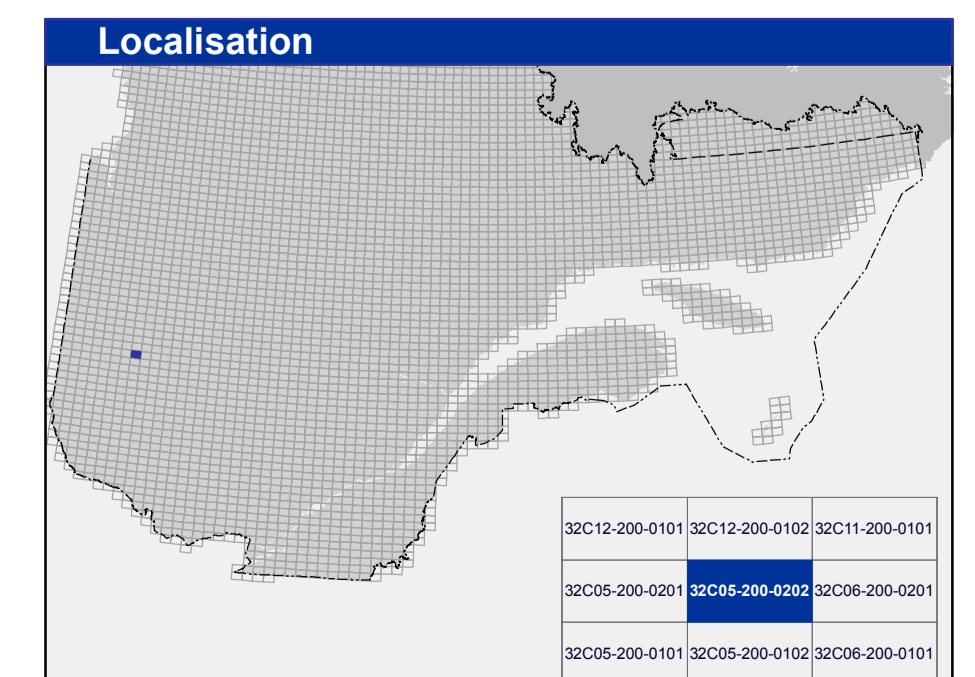
**ZONE FAVORABLE À L'EXPLORATION MINÈRE**

- N Nickel
- O Or
- Z Zinc

**INDICE ET GÎTE**

- Argent, nickel
- Or, zinc

Les symboles et abréviations utilisés sur cette carte sont décrits dans la publication DV 2014-08 du ministère de l'Énergie et des Ressources naturelles.



Métadonnées	Sources	Organisme	Réalisation
<p>Ellipsoïde GRS 80</p> <p>Surface de référence géodésique : NAD 83 compatible avec le système mondial WGS 84</p> <p>Système cartographique : Mercator transverse universelle (MTU), Tuseau 16</p> <p>Longitude d'origine : 77°37'30"</p> <p>Latitude d'origine : 0"</p>	<p>Batholite de La Corne (2681 à 2642 Ma, Steiger et Wassenburg, 1989; Fang et Kerrich, 1991; David, en cours)</p> <p>Batholite de Mogador (2681 à 2642 Ma, Steiger et Wassenburg, 1989; Fang et Kerrich, 1991; David, en cours)</p> <p>Pluton de Barraute (2716 à 2716 Ma, Pilon, 2008)</p> <p>Pluton de Carpentier (2716 à 2716 Ma, Pilon, 2008)</p> <p>Formation de Piedmont (&lt;2717 Ma, David, en cours)</p> <p>Groupe de Kinjovia (2726 à 2716 Ma, Pilon, 2008)</p> <p>Formation de Lanauillère (2716 à 2716 Ma, Pilon, 2008)</p> <p>Formation de Deguisier (2720 à 2718 Ma, Pilon, 2008)</p> <p>Groupe de Figury (2720 à 2718 Ma, Pilon, 2008)</p> <p>Suite intrusive de Mont-Vidéo (2720 à 2718 Ma, Pilon, 2008)</p> <p>Formation de Landrienne (2727 à 2712 Ma, Labbé, 1998)</p>	<p>Ministère de l'Énergie et des Ressources naturelles</p>	<p>Géologie : Pierre Pilon et Jonathan Marleau (2018)</p> <p>Références : Beaulac, R. (1983) - DR-84-02; Dalpé, R., Mather, V.J., Chown, E.H. (2002) - Precambrian Research, Vol.115, N°1-4, mai, p.261-290; Impey, L. (1984) - MB 82-04; Jones, R.E. (1991) - MB 90-09; Jones, R.E. (1994) - MB 92-08; Labbé, J.-Y. (1998) - ET 98-04; M.E.R. (1981) - CC 03C-05; Mather, V.J., Dalpé, R., Morrison, J.K., Chown, E.H. (1998) - Tectonophysics, Vol.268, N°1-2, novembre, p.127-150; Pilon, P., Dalpé, R., Moorehead, J. (2018) - RG 2018-05; Pilon, P., Dalpé, R., Moorehead, J. (2009) - MB 2009-09; Steiger, H. (1981) - RP 44-02</p> <p>Assistance technique : Julie Sauvageau, Kathleen O'Brien, Sylvie Tétrault</p> <p>Production : Ministère de l'Énergie et des Ressources naturelles, Direction générale de Géologie Québec</p> <p>Diffusion : Ministère de l'Énergie et des Ressources naturelles, Direction de l'information géologique du Québec</p> <p>Le présent document n'a aucune portée légale © Gouvernement du Québec, 2<sup>e</sup> trimestre 2019</p>

BG 2019-06-C01

Carte du Bulletin géologique : <http://sgm.mines.gouv.qc.ca/bulletin-geologique/barraute-est/>

Pour obtenir les données les plus récentes concernant cette région, nous vous recommandons de consulter les produits géologiques du Système d'information géologique du Québec (SIGÉOM).

Bulletin géologique  
SAGÉOM  
Système d'information géologique du Québec

Énergie et Ressources naturelles  
Québec