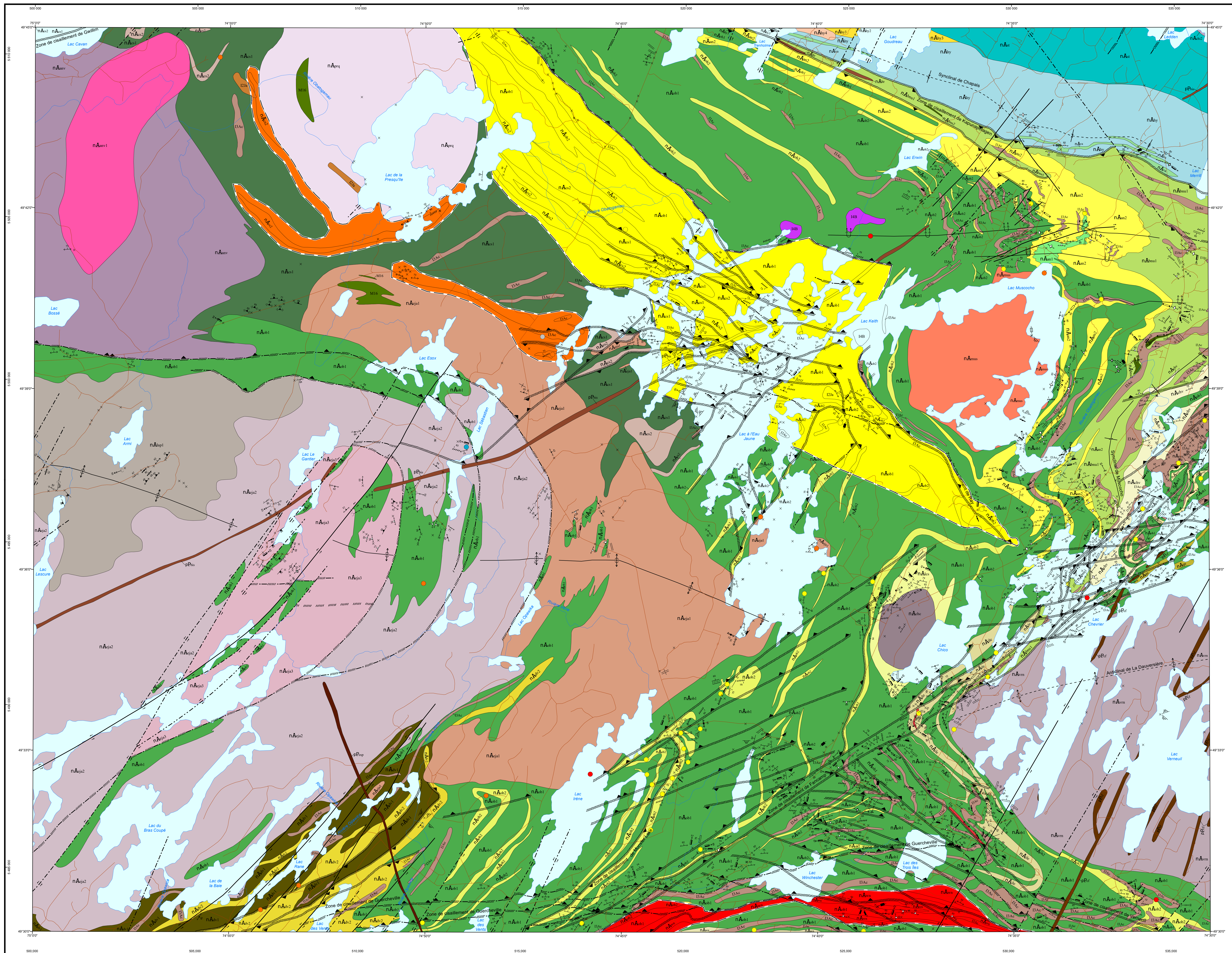


Géologie de la région du lac à l'Eau Jaune, Sous-province de l'Abitibi, au sud de Chapais, Québec, Canada



LEGENDE STRATIGRAPHIQUE

PROTÉROZOÏQUE

- Dykes de Lac Esprit (2069 à 21 Ma, Hamilton et al., 2001)
- Dykes de Bicostaging (2174,6 à 2166,7 à 21 Ma, Buchan et al., 1993; Davis et al., 2003; Halls et al., 2004; Halls et al., 2005; Hamilton et al., 2008)
- Dykes de gabbroite
- Dykes de Chef (2408 à 24 Ma, Ciborowski et al., 2014)
- Dykes de gabbroite

NÉOARCHÉEN

- Piton de Muscocho (2791,7 à 2771,3 Ma, Mortensen, 1993)
- Granodiorite
- Piton de Chibougamau (phase tardive : 2791,7 à 2783,9 Ma, McNeill et al., 2008)
- Tonalite avec quantité modérée de diorite et de diorite-quartzite à hornblende, dykes de tonalite et de diorite porphyrique
- Stock de Chico
- Tonalite, granodiorite
- Piton de Presqu'île
- Tonalite, granite
- Piton de Verneuil
- Tonalite, granodiorite
- Suite intrusive de Lapparent (2713,4 à 2705,5 Ma, 2714,4 à 2711,1 Ma, Mortensen, 1993)
- Quartzite et gabbro à composition chimique à diorite
- Piton d'Anville (2716,9 à 2715,2 Ma, David et al., 2015)
- Tonalite et granodiorite avec enclaves de basalte et de gabbro
- Granodiorite
- Complexe d'Éau Jaune (2718,6 à 2715,5 Ma, David et al., en préparation)
- Trondjémite
- Tonalite, gneiss tonalitique, gneiss dioritique, amphibolite
- Diorite quartzite, diorite, tonalite
- Intrusion du Lac Tremblant
- Gabbro

Groupe d'Opémisca

- Formation de Haly (2389,7 à 2379,9 Ma, David et al., 2007)
- Complément porphyrique, grès, mudrock, basalte et andalouze à structure trachytique
- Complément porphyrique
- Gneiss trachytique, complément monominéralique, complément porphyrique, claystone avec lentilles de tuf à lapilli et à blocs grossiers de composition mafique et tuf chertueux
- Tuf chertueux et tuf à lapilli et à blocs grossiers de composition mafique
- Member de Vanina
- Basalte, basalte andalouze
- Formation de Estrella (2378,4 à 2374,2 Ma, Lacroix et al., 2012)
- Complément porphyrique, grès, mudrock

Groupe de Roy

- Formation de Bruneau (2724,2 à 2712 Ma, Davis et Dion, 2012)
- Roche volcanoclastique mafique à felsique, rhyodacite, myélite
- Basalte, basalte andalouze, amphibolite
- Formation de Waconichi
- Member des Lacs
- Roche volcanoclastique basaltique à andalouze
- Member des Îles
- Roche volcanoclastique andalouze à dacitique
- Member de Coyote
- Dacite et rhyodacite porphyriques, tuf à blocs et à lapilli intermédiaire à felsique
- Member de Courville (2725,7 à 2719 Ma, Lacroix et al., 2011)
- Roche volcanoclastique mafique à felsique, rhyodacite, mudrock
- Member d'Andy (2728,0 à 2711 Ma, David et al., 2012)
- Roche volcanoclastique mafique à felsique, dacite, rhyodacite
- Basalte, basalte andalouze
- Member de Chevrier (2727,9 à 2713,3 Ma, Legault, 2003)
- Dacite porphyrique, tuf à blocs et à lapilli intermédiaire à felsique, intrusion felsique
- Member de Winchester (2727,9 à 2719,9 Ma, David et al., en préparation)
- Roche volcanoclastique mafique à intermédiaire et localement felsique, andalouze, diorite et muscovite graphitiques
- Formation d'Oronogamingue
- Roche volcanoclastique mafique à felsique, dacite, mudrock graphitiques et pyriteux, andalouze
- Basalte, basalte andalouze, amphibolite
- Formation de Christie (2781,4 à 2771,3 Ma, David et al., 2011)
- Gabbro à structure glomératoporphorique, tuf à lapilli mafique à intermédiaire, andalouze et andalite
- Basalte, gabbro à structure glomératoporphorique
- Formation des Vents (2798,7 à 2787 Ma, Davis et al., 2014)
- Roche volcanoclastique mafique à felsique, rhyodacite, myélite, mudrock graphitiques, andalite
- Basalte et basalte andalouze à structure glomératoporphorique

LEGENDE LITHOLOGIQUE

NÉOARCHÉEN

- Intrusion felsique à phénostraux de plagioclase et quartz
- Diorite, complexe de dykes dioritiques à granodioritiques
- Fibrocouche de gabbro, diorite, leucogabbro et localement durite et pyroxénite
- Pyroxénite
- Amphibolite dérivée de basalte et de gabbro

ZONE FAVORABLE À L'EXPLORATION MINIÈRE

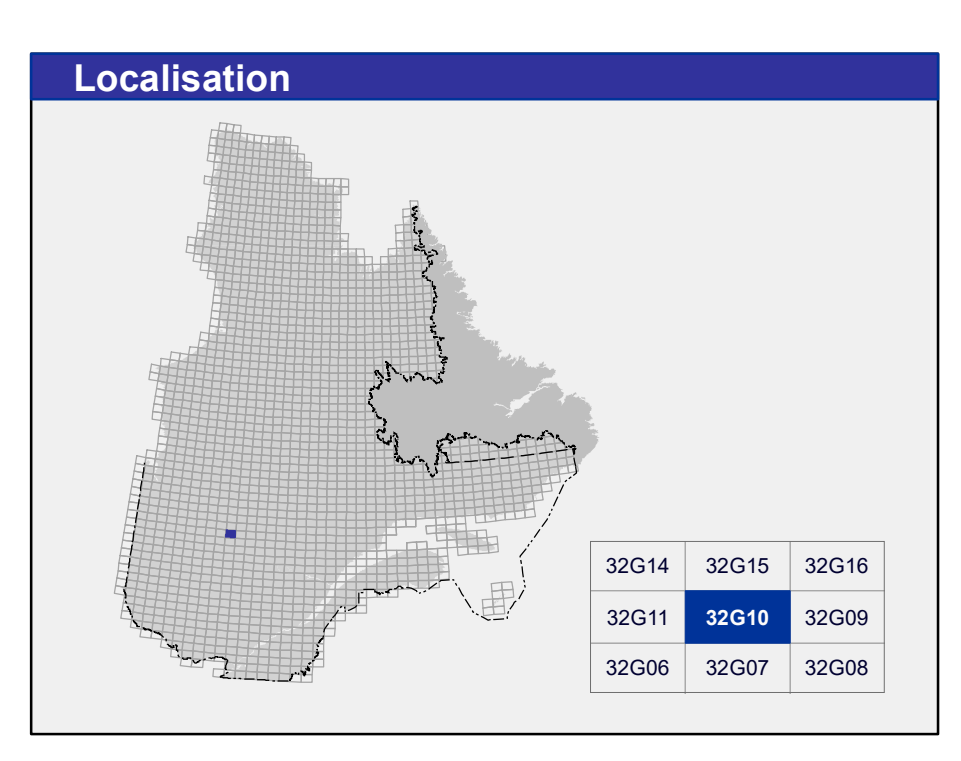
- Cuivre
- Or
- Zinc

INDICE ET GÎTE

Substance métallique

- Argent, cuivre, molybdène, or, zinc

Cette carte géologique en format PDF comprise des couches (ou couches) qui regroupent les divers éléments du document (zones géologiques, hydrographie, affectations de gîte, etc.). Ces couches peuvent être affichées ou masquées dans la section « Cartes » du « Viseur du navigateur » et « Adobe Acrobat Reader ». Les symboles et abréviations utilisés sur cette carte sont décrits dans la publication DV 2014-06 du ministère des Ressources naturelles et des Forêts.



Métadonnées	Données	Sources	Organisme	Réalisation
Surface de référence géométrique : Ellipsoïde GRS 80	Base de données géologiques et administratives (BOTA 25K)	Ministère des Ressources naturelles et des Forêts	Ministère des Ressources naturelles et des Forêts	Compilateur et modification : François Lacroix (2015)
Système de référence géodésique : NAD 83 compatible avec le système mondial WGS 84				Références : Farns, S. (2013) - Réévaluation de la géologie et des modèles d'exploration pour l'or dans le segment Capetina-Desmarville, sud de Chibougamau. CONSOREM, projet 2012-02. Legault, M. (2003) - Thèse de doctorat, Université du Québec à Chicoutimi. TAILL. 19923 - E3 9048
Projection cartographique : Métrique transverse universelle (MTU), fuseau 18				Assistance technique : Kathleen O'Brien, Julie Savaragau
Longitude d'origine : 74°45'				Production : Ministère des Ressources naturelles et des Forêts, Direction générale de Géologie Québec
Latitude d'origine : 0'				Diffusion : Ministère des Ressources naturelles et des Forêts, Direction de l'information géographique et de la promotion
				Le présent document n'a aucune portée légale. © Gouvernement du Québec, 1 ^{er} trimestre 2023

BG-2015-02-C01

Carte du Bulletin géologique : <https://gis.mines.gouv.qc.ca/bulletin-geologiques/jeune>

Pour obtenir les données les plus récentes concernant cette région, nous vous suggérons de consulter les données géologiques du Système d'information géologique du Québec (SIGEQ).

Bulletin géologique
SAGEOM
Système d'information géologique du Québec

Ministère des Ressources naturelles et des Forêts
Québec