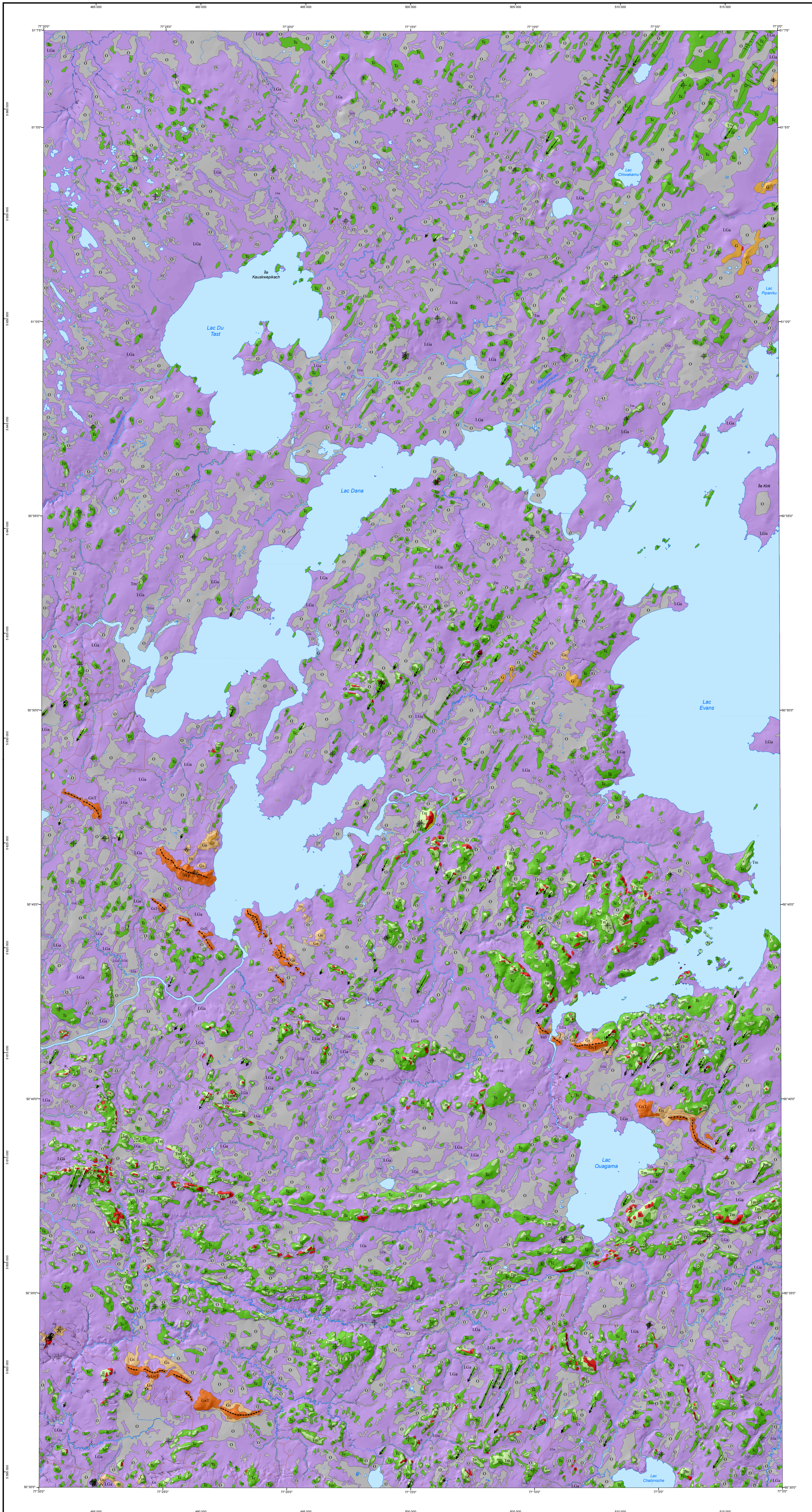


# Géologie des dépôts de surface – LAC EVANS OUEST



### ZONES MORPHOSEDIMENTOLOGIQUES

**Dépôts de versant**  
 Ce : Dépôt d'éboulis : cailloux et blocs anguleux géotectoniques formant des côtes ou des plateaux au pied d'échoulements rocheux

**Sédiments organiques**  
 O : Sédiment organique non différencié

**Sédiments alluviaux**  
 Aa : Alluvion de terrasse fluviale ancienne : sable, argile et gravier contenant un peu de matière organique; de 1 à 3 m d'épaisseur. Surface généralement marquée par des niveaux de côtes alluviales et remaniée par érosion par l'action éolienne. L'abaissement du niveau de base se manifeste par l'épandage des terrasses.

**Sédiments lacustres**  
 L : Sédiment lacustre non différencié

**Sédiments glaciolacustres**  
 LGa : Sédiment glaciolacustre fluvial et proglaciaire : sable, sable limoneux, gravier, cailloux et blocs de 1 à 3 m d'épaisseur. Sédiments remaniés le long des rives et à l'intérieur du Lac glaciaire (Lacway) qui remplit par endroits, une surface marquée par des côtes littorales ou proglaciaires ou remaniée par l'action éolienne.

**Sédiments fluvio-glaciaux**  
 LGa : Sédiment glaciolacustre fin d'eau profonde : argile, argiles argilo-sableuses, varves, de 1 à 20 m d'épaisseur dans les dépressions plus profondes ou subaiguës du Lac (Lacway).

**Sédiments de la moraine frontale**  
 G : Sédiment de la moraine frontale : sil, diatomites, blocs, sable et gravier jusqu'à 40 m d'épaisseur. Dépôt résiduel de front de glacier constitué d'une ou de plusieurs côtes dont la surface est généralement bossuée et parsemée de blocs.

**Sédiments proglaiciaux non différenciés**  
 G : Sédiment proglaiciaire non différencié

**Sédiments glaciaires**  
 T : T1 en couverture continue : diatomites dont la partie superficielle a été remaniée par les vagues et les courants sous la limite maximale du Lac (Lacway). Dépôt remanié par endroits comprenant des niveaux sable-gravierux stratifiés ou substratifiés.  
 T : T2 en couverture mince et discontinue : diatomites comprenant principalement des faciès d'ablation de moins de 1 m d'épaisseur dont la surface est généralement ponctuée d'affleurements rocheux. La structure du roc sous-jacent transparaît sur le plan des sédiments. Unité présente principalement dans les régions de socle.

**Substrat rocheux**  
 R : Roche en place non différenciée

### MORPHOLOGIES DE SURFACES

**Formes anthropiques**  
 + : Graviers, sables (abandonnés)

**Formes de versant**  
 - : Clichet de glissement de terrain (et sens du mouvement)

**Formes alluviales**  
 - : Raccourci (meuble)  
 - : Rebord de ravinement

**Formes du socle rocheux**  
 - : Rebord d'escarpement rocheux  
 x : Affleurement rocheux isolé

**Formes glaciaires**  
 - : Crête morainique majeure  
 - : Crête morainique mineure  
 - : Moraine de Duv (ou glissement de terre)  
 - : Tranchée morainique majeure  
 - : Tranchée morainique faiblée (ou drumlinisée)

**Formes glaciaires**  
 Δ : Champ de blocs oléaux  
 - : Chevôl d'écoulement de fonte, non différencié  
 - : Escarp (sens d'écoulement connu)

### MARQUES D'ÉROSION GLACIAIRE

↑ : Strie aigue, sens connu  
 ↗ : Strie convexe  
 ↘ : Strie convexe  
 ↖ : Strie simple, sens inconnu  
 ↓ : Strie simple, sens connu

### BLOCS ERRATIQUES

■ : Bloc indicateur

### SITE D'OBSERVATION DU QUATERNAIRE

⊕ : Site d'observation du Quaternaire

Les symboles et abréviations utilisés sur cette carte sont décrits dans la publication DV 2014-06 du ministère de l'Énergie et des Ressources naturelles.

#### Localisation

32K05 32K06 32K07 32K08  
 32K04 32K03 32K02 32K01  
 32K13 32K14 32K15 32K16  
 32K12 32K11 32K10 32K09  
 32K05 32K06 32K07 32K08

#### Métadonnées

Surface de référence géodésique : Ellipsoïde GRS 80  
 Système de référence géodésique : NAD 83 compatible avec le système mondial WGS 84  
 Projection cartographique : Mercator transverse universelle (MTU), fusée 18  
 Longitude d'origine : 77°O  
 Latitude d'origine : 0°

#### Sources

**Données**  
 Base de données topographique du Québec (BDTQ) (échelle 1:20 000)

**Origine**  
 Ministère de l'Énergie et des Ressources naturelles

#### Réalisation

Oliver L'Amarche (2015)  
 Harsh L. (1982) - Naturaliste canadien 109, page 333-351  
 MFFP (2015) - Cartes de dépôts de surface

Assistance technique : Stéphane Beaujeu

Production : Ministère de l'Énergie et des Ressources naturelles  
 Direction générale de Géologie Québec

Diffusion : Ministère de l'Énergie et des Ressources naturelles  
 Direction de l'information géographique du Québec

Le présent document n'a aucune valeur légale.  
 Dépôt légal - Bibliothèque et Archives nationales du Québec  
 © Gouvernement du Québec, 1<sup>er</sup> trimestre 2018

**RP 2017-02-C01**

Carte du rapport RP 2017-02  
 Pour obtenir les données les plus récentes concernant cette région, nous vous suggérons de consulter les produits géomatiques du Système d'information géographique du Québec (SIGÉOM).

**Énergie et Ressources naturelles Québec**

**SIGÉOM**  
 Système d'information géographique du Québec