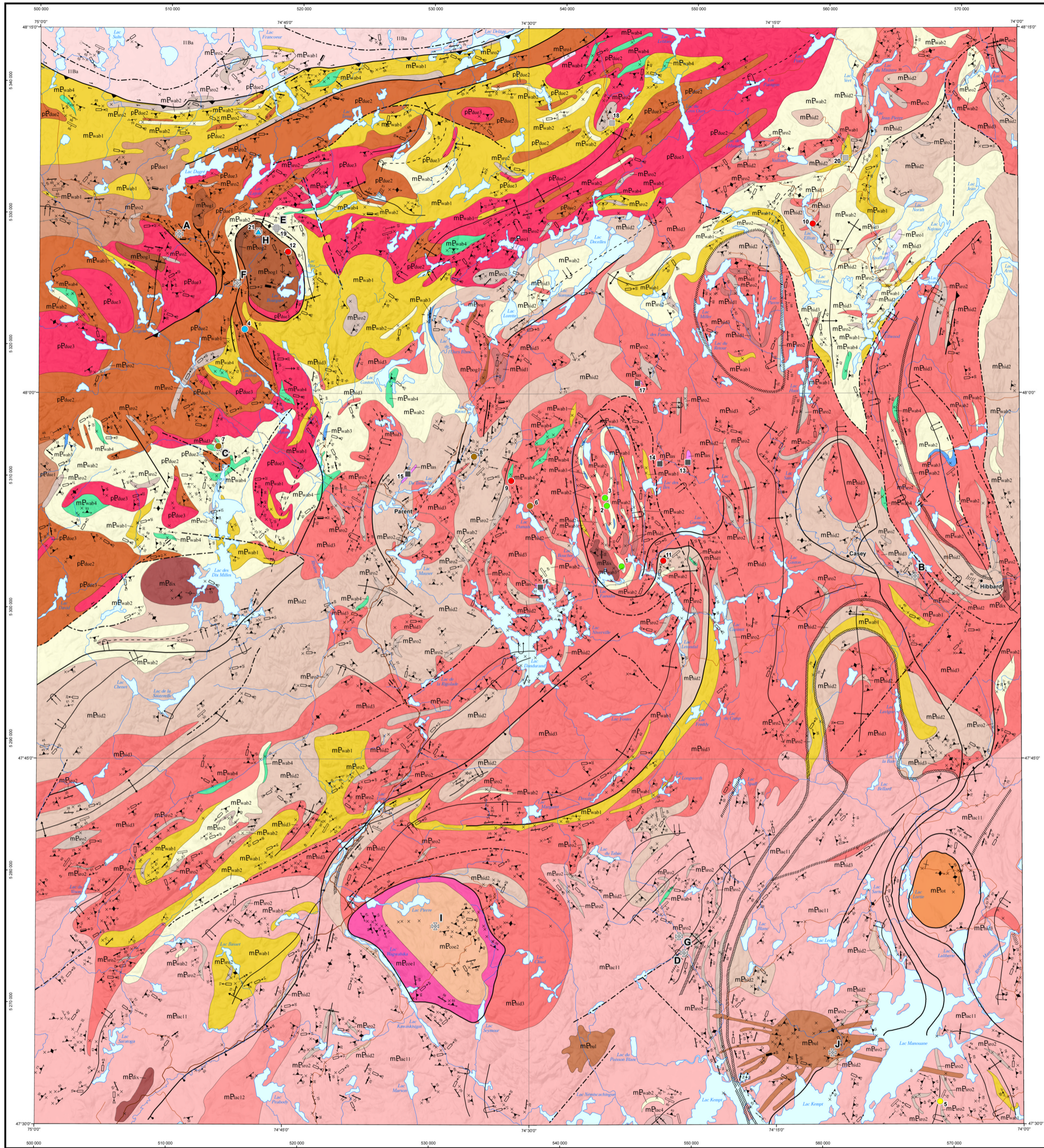


Géologie de la région de Parent, Haut-Saint-Maurice (partie ouest du Grenville)



LÉGENDE STRATIGRAPHIQUE

- ### MÉSOPROTÉROZOÏQUE
- Syénite des Dix Mille**
mE_{10s} Syénite rose ou grise, magnétique et à grain fin; syénogranite rose saumon
- Syénite de Lortie**
mE_{10l} Syénite alcaline rose à orthopyroxène; syénite, gabbro et clinopyroxénite. Dykes de syénite et de granite et enclaves de paragneiss
- Syénite de Bouvrouil (1009 ± 23 Ma, ce rapport)**
mE_{10b} Syénite rose à grise. Dykes de syénite rosâtre, porphyrique à pegmatitique. Niveaux de syénite mélanocrate, magnétique
- Syénite de Core (1014 ± 14 Ma, ce rapport)**
mE_{10c} Syénite rose à feldspath alcalin à clinopyroxène; à grain grossier ou pegmatitique et syénite grise à grain fin
mE_{10c1} Syénogranite porphyrique. Quantité mineure de syénite, de monzodiorite et de charnockite porphyrique
- Syénite de Bourguel (1038 ± 15 ± 13 Ma, ce rapport)**
mE_{10b1} Gabbro à oxydes de fer et titane et à apatite, porphyrique à clinopyroxène de feldspath potassique
mE_{10b2} Syénite mégacrastique à phénocrastes de feldspath potassique gris bleu, à biotite, à clinopyroxène et à apatite. Dykes de syénite alcaline rose et à grain fin. Quantité mineure de granite et de webstérite
- Suite de Roc**
mE_{10r} Gabbro et gabbro foliés. Quantité mineure de roches mafiques à oxydes de Fe-Ti-P
mE_{10r1} Webstérite à olévine, pyroxénite; gabbro, gabbro
- Intrusions ultramafiques de Suzor**
mE_{10u} Lenticules de glimmerite à phlogopite, diopside, olivine à apatite zircon à titanite à feldspath à barytine, injectées de dykes de syénite rose à grain grossier
- Complexe de Wabash (1204 ± 42 Ma, ce rapport)**
mE_{12w} Amphibolite à grenat, clinopyroxène à orthopyroxène, grenatite. Roches quartzofeldspathiques (métavolcaniques felsiques?) à sillimanite à grenat; granitoides d'anatexis
mE_{12w1} Mafroite calcique à dolomitique. Quantité mineure de paragneiss, de roches calco-silicatées et de quartzite
mE_{12w2} Paragneiss rouillé à biotite + graphite + grenat + sillimanite + pyrite + pyrrhotite. Quantité mineure de paragneiss, de quartzite et de wacke quartzitique à pyrite, chloritite et grenat
mE_{12w3} Paragneiss migmatitisé, migmatite d'origine sédimentaire et granite
- Suite magmatique de Lacoste (1450 ± 10 Ma à 1385 ± 12 Ma, Nantel, 2006; 1382 ± 12 Ma, ce rapport)**
mE_{14l} Monzogranite hololeucocrate à clinopyroxène, à patine blanche ou cassonadée et à cassure fraîche verte; texture massive, foliée ou légèrement gresseuse
mE_{14l1} Orthogneiss monzogranitique rose, leucocrate ou hololeucocrate, à biotite z hémimérite et à magnétite
mE_{14l2} Diorite et diorite quartzifère à hémimérite z biotite z magnétite, interfoliées avec des monzogranites
- Suite plutonique de Hibbard (1603 ± 25 Ma, 1468 ± 27 Ma, ce rapport)**
mE_{16h} Charnockite à magnétite, à biotite z grenat z clinopyroxène; syénogranite. Quantité mineure d'opaldite, d'enderbite et de mangrinite gresseuse. Dykes et/ou poches de pegmatite granitique rosâtre
mE_{16h1} Opaldite et enderbite. Rubans mafiques à magnétite, à hémimérite z grenat. Quantité mineure de gneiss siliceux à pyrite
mE_{16h2} Monzodiorite, monzodiorite quartzifère, diorite, jotunite. Quantité mineure de mangrinite et de granite

PALÉOPROTÉROZOÏQUE

- Suite plutonique de Dugré (1674 ± 15 Ma, ce rapport)**
pE_{16d} Charnockite, granite, mangrinite. Dykes et/ou poches de pegmatite granitique rosâtre
pE_{16d1} Charnockite, enderbite granoblastique, gresseuse à grenat et à magnétite. Quantité mineure de granite, de mangrinite, de monzodiorite et de charnockite
pE_{16d2} Monzodiorite, monzodiorite quartzifère, jotunite. Quantité mineure de monzodiorite, de monzodiorite quartzifère et de granite

LÉGENDE LITHOLOGIQUE

- ### MÉSOPROTÉROZOÏQUE
- II.Ba** Charnockite et granite gresseuse à enclaves de paragneiss migmatitique

Les symboles et abréviations utilisés sur cette carte sont décrits dans la publication DV 2014-00 du ministère de l'Énergie et des Ressources naturelles.

INDICES

Gisement métallique

- Cuivre dans des métasédiments
- Cuivre magmatique remobilisé
- Cuivre hydrothermal
- Cu-Ni magmatique
- Terres rares magmatiques

Gisement non métallique

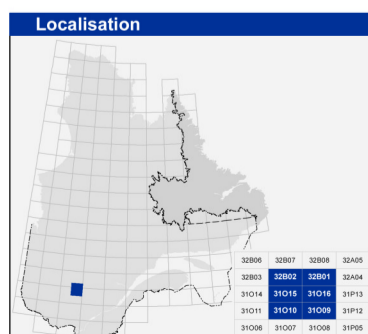
- Minéraux industriels (glimmerites)
- Graphite sédimentaire

Pierre architecturale, concassée ou industrielle

- ▲ Pierre architecturale

Site de datation isotopique

- A: 1674 ± 15 Ma
- B: 1468 ± 27 Ma
- C: 1503 ± 35 Ma
- D: 1382 ± 12 Ma
- E: 1204 ± 12 Ma
- F: 1385 ± 26 Ma
- G: 1012 ± 14 Ma
- H: 1038 ± 15 ± 13 Ma
- I: 1014 ± 14 Ma
- J: 1009 ± 13 Ma



Métadonnées	Données	Organisme	Réalisation
Échelle géométrique: Échelle GRS 80	Base de données topographiques et administratives à l'échelle de 1:250 000 (SDTA 250k)	Ministère de l'Énergie et des Ressources naturelles	Abdelali Moukhal et Fabien Soligard
Système de référence géodésique: NAD 83 compatible avec le système mondial WGS 84		Ministère de l'Énergie et des Ressources naturelles	Fabrice St-Pierre
Projection cartographique: Mercator transverse universelle (MTU), fuseau 18		Direction générale de Géologie Québec	Production:
Longitude d'origine: 74°30'		Ministère de l'Énergie et des Ressources naturelles	Diffusion:
Latitude d'origine: 0°		Direction de l'information géologique du Québec	

Source	Organisme	Réalisation
Abdelali Moukhal et Fabien Soligard	Ministère de l'Énergie et des Ressources naturelles	Abdelali Moukhal et Fabien Soligard
Fabrice St-Pierre	Ministère de l'Énergie et des Ressources naturelles	Fabrice St-Pierre
Direction générale de Géologie Québec	Ministère de l'Énergie et des Ressources naturelles	Direction générale de Géologie Québec
Ministère de l'Énergie et des Ressources naturelles	Ministère de l'Énergie et des Ressources naturelles	Ministère de l'Énergie et des Ressources naturelles
Direction de l'information géologique du Québec	Ministère de l'Énergie et des Ressources naturelles	Direction de l'information géologique du Québec

Le présent document n'a aucune portée légale.
 Dessiné à l'aide de: Bibliothèque et Archives nationales du Québec
 © Gouvernement du Québec, 4^e trimestre 2015

RG 2015-04-C001

Carte de rapport RG 2015-04
 Pour obtenir les données les plus récentes concernant cette région, nous vous suggérons de consulter les produits géomatiques du Système d'information géologique du Québec (SIGÉOM)

