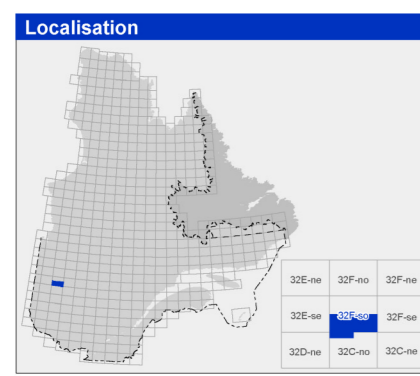
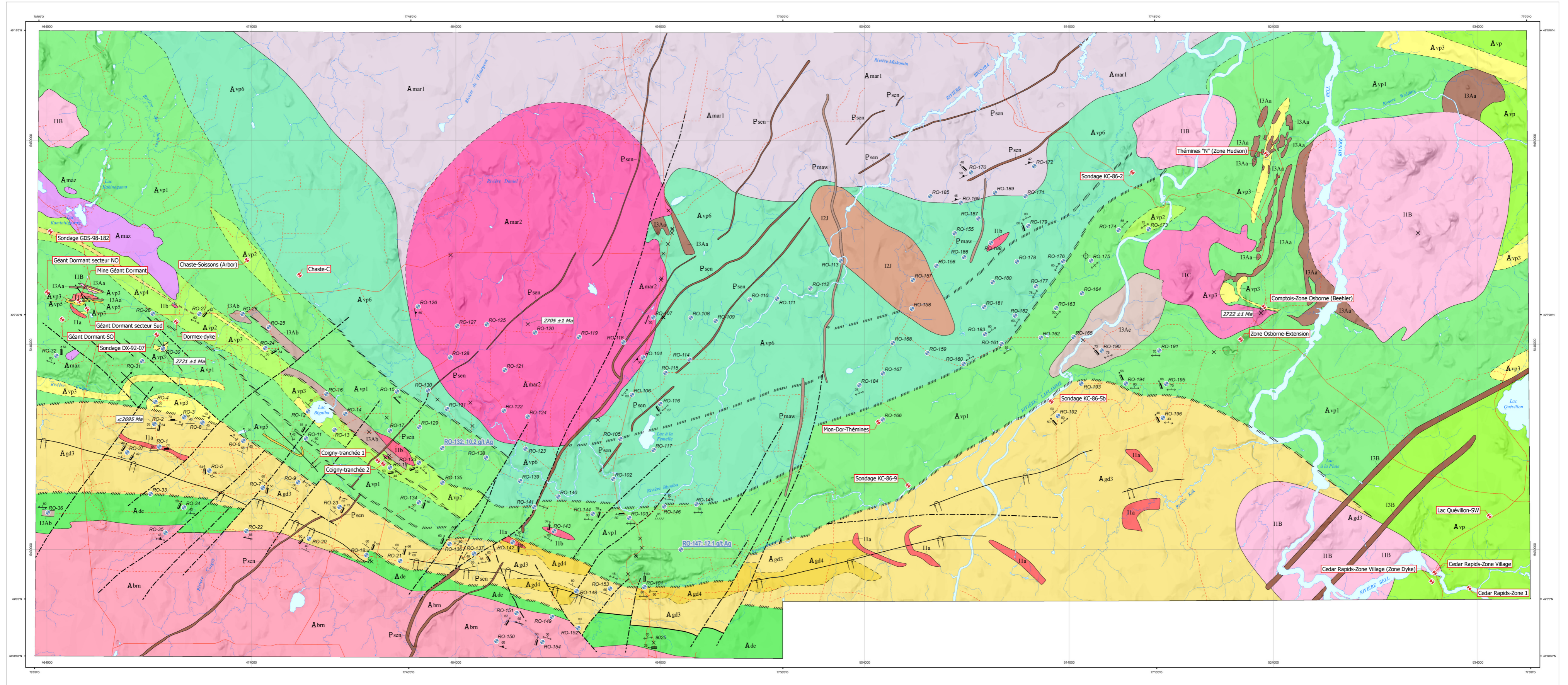


Géologie de la région de la rivière Bigniba (parties des SNRC 32F03, 32F04 et 32C13)



LÉGENDE STRATIGRAPHIQUE

PROVINCE DU SUPÉRIEUR
SOUS-PROVINCE D'ABITIBI
PROTÉROZOÏQUE

Dykes de Senneterre
P_{scn} Dyke de diabase

Essaim de dykes de Matachewan
P_{maw} Dyke de diabase

ARCHÉEN

Batholite de Maresst
A_{mar2} Granodiorite
A_{mar1} Tonalite à biotite-hornblende et granodiorite à biotite

Intrusion de Bernetz
A_{brn} Granodiorite massive, grenue et quantité mineure de tonalite

Intrusions de Maizerest
A_{maz} Péridotite à magnétite, dunité et diorite; localement filonnets d'amiante

Formation de Glandelet (~2685 Ma)

A_{gd4} Wacke, mudrock et formations de fer
A_{gd3} Wacke et mudrock, granoclassés

Groupe de Vanier-Dalet-Pointier (2721 ± 1 Ma)

ARCHÉEN

A_{vp6} Basalte gloméporphyrique (tholéitique) et amphibolite
A_{vp5} Wacke, mudstone, chert, formations de fer
A_{vp4} Wacke, mudstone, conglomérat
A_{vp3} Roches volcaniques felsiques (calco-alkalines)
A_{vp2} Basalte andésitique et andésite (transitionnels à calco-alkalins), localement tuf intermédiaire ou felsique

Formation de Desbouses
A_{dc} Basalte et andésite, coussinés et localement amphibolisés

LÉGENDE LITHOLOGIQUE

PROTÉROZOÏQUE

A_{13B} Diabase

ARCHÉEN

I1 Intrusion felsique
I1a Intrusion porphyrique à phénocristaux de quartz
I1b Intrusion felsique porphyrique à phénocristaux de feldspath et quartz
I1B Granite
I1C Granodiorite

A_{12J} Diorite
A_{13Aa} Gabbro porphyrique à gloméporphyrique à phénocristaux de plagioclase
A_{13Ab} Gabbro à magnétite
A_{13Ac} Gabbro chlorité et osailé

Affleurement de géologie ponctuel

Forage
X Affleurement
Indice

Les symboles et abréviations utilisés sur cette carte sont décrits dans la publication PRG 2000-08 du ministère des Ressources naturelles et de la Faune.

Métadonnées

Surface de référence géodésique : Ellipsoïde GRS 80
Système de référence géodésique : NAD 83 compatible avec le système mondial WGS 84
Projection cartographique : Mercator transverse universelle (MTU), fuseau 18
Longitude d'origine : 77°30'
Latitude d'origine : 0°

Sources

Données
Géologie : Ministère des Ressources naturelles et de la Faune, Direction générale de Géologie Québec
Topographie : Ministère des Ressources naturelles et de la Faune, Direction générale de l'information géographique

Année : 2009

175 000

Réalisation

Compilation et modifications : Pierre Rhéaume
Assistance technique : Frédéric St-Pierre

Production : Ministère des Ressources naturelles et de la Faune, Direction générale de Géologie Québec

Diffusion : Ministère des Ressources naturelles et de la Faune, Direction générale de l'information géographique

Le présent document n'a aucune portée légale.
Dépôt légal - Bibliothèque nationale du Québec
© Gouvernement du Québec

Carte du rapport GM 64951

Pour obtenir les données les plus récentes concernant cette région, nous vous suggérons de consulter les produits géomatiques du Système d'information géomètre du Québec (SIGEOM).