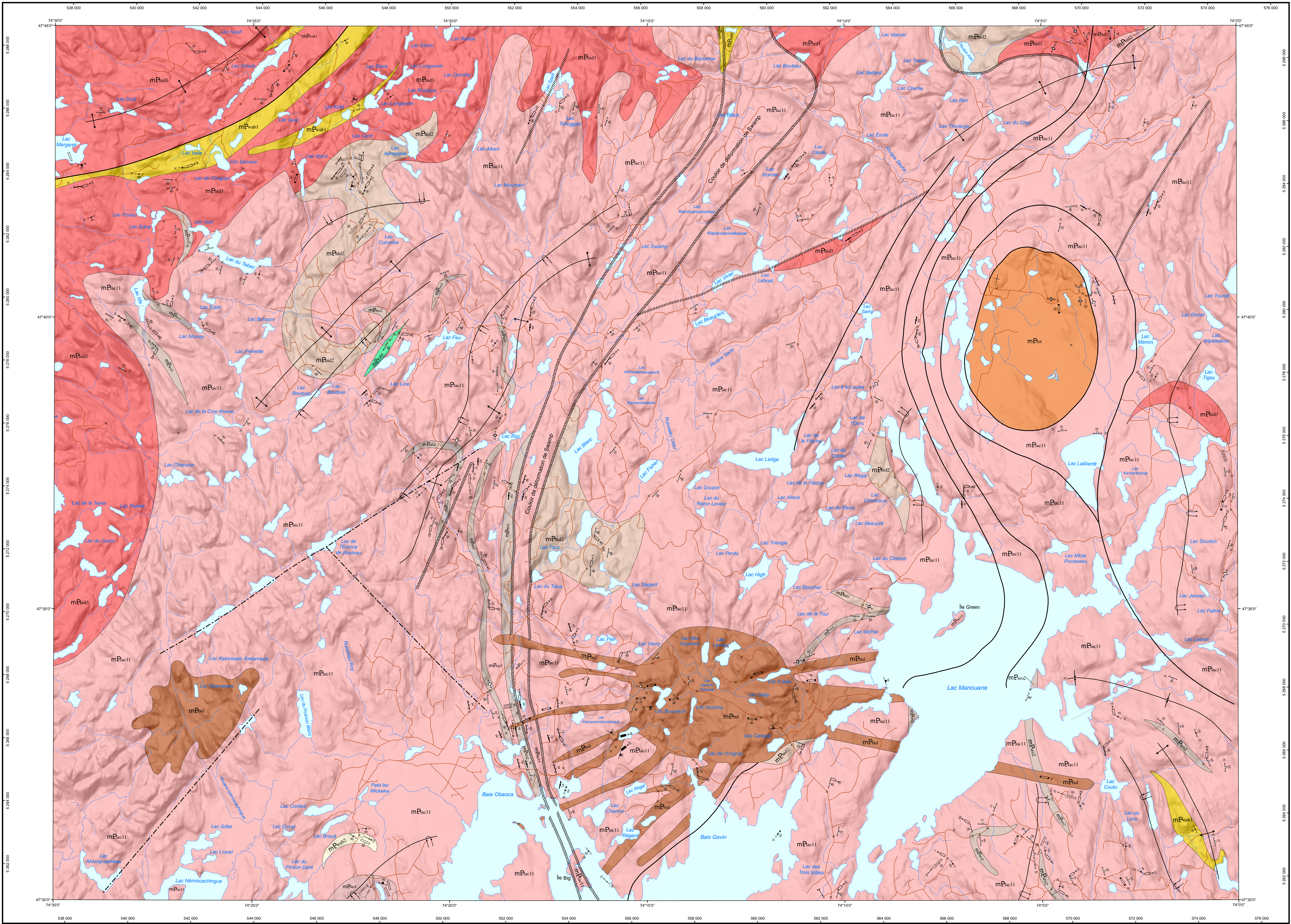


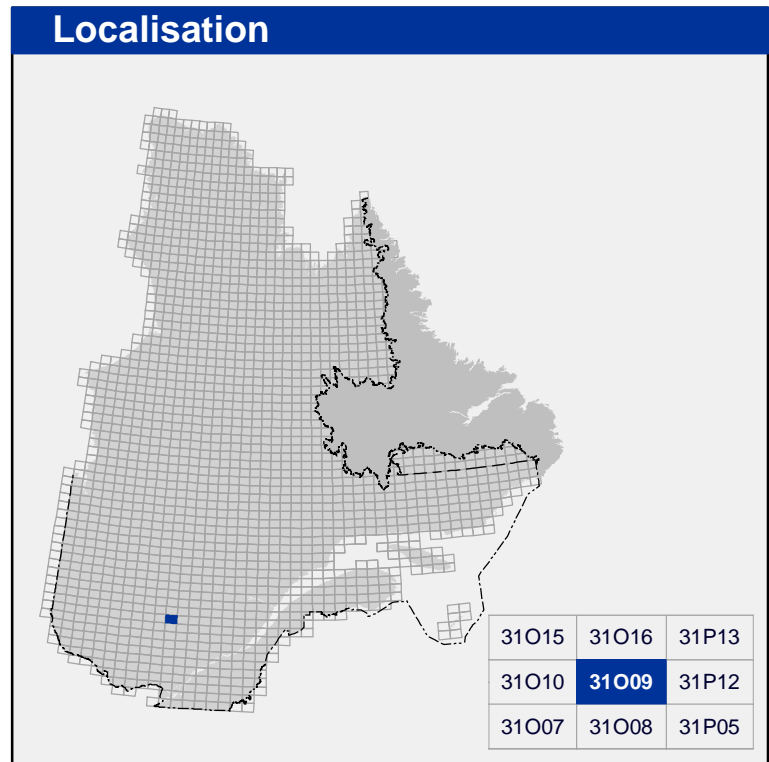
Géologie - LAC MANOUANE

31O09



- LÉGENDE STRATIGRAPHIQUE**
- ARCHÉEN**
- Syénite de Bourveuil**
mBuc1 Syénite rose à grise. Dykes de syénite rosâtre porphyrique à pegmatitique. Quantité mineure de amphibolyte ultramafique.
- MÉSOPROTÉROZOÏQUE**
- Syénite de Lortie**
mBuc2 Syénite alcaline rose à orthopyroxène, syénite, gabbroïnite et clinopyroxénite. Dykes de granite et enclaves de paragneiss.
- Suite de Roc**
mBuc3 Gabbroïnite et gabbro. Quantité mineure de roches ultramafiques.
- Suite plutonique de Hibbard**
mBuc4 Charnockite à magnétite, à biotite + grenat + clinopyroxène. Quantité mineure de margérite gressive. Dykes et/ou poches de pegmatite granitique rosâtre.
- mBuc5** Margérite granoblastique et gressive à rubanier. Rubans mafiques à magnétite, hornblende + grenat. Quantité mineure de gneiss stœux à pyrite.
- Suite magmatique de Lacoste (1450 ±10 Ma et 1365 ±2 Ma, Nadeau, 2008)**
mBuc6 Orthogneiss monzogranitique rose, leucocrate ou hololeucocrate, à biotite + hornblende et à margérite.
- mBuc7** Diorite et diorite quartzifère à hornblende + biotite + magnétite, interitées localement avec de la tonalite.
- Complexe de Walsh**
mBuc8 Amphibolite à grenat, clinopyroxène + orthopyroxène, grenatite. Roches volcaniques felsiques à sillimanite et grenat et granite d'anatexis.
- mBuc9** Paragneiss rouillé à biotite + graphite + grenat + sillimanite + pyrite + pyrrholite. Quantité mineure de paragneiss, de quartzite et de roche quartzifère à pyrite, à chalcopryite et à grenat.
- mBuc10** Paragneiss migmatitisé, migmatite d'origine sédimentaire et granite.

Les symboles et abréviations utilisés sur cette carte sont décrits dans la publication PRO 2000-08 du ministère de l'Énergie et des Ressources naturelles.



Métadonnées

Surface de référence géodésique : Ellipsoïde GRS 80
Système de référence géodésique : NAD 83 compatible avec le système mondial WGS 84
Projection cartographique : Mercator transverse universelle (MTU), fuseau 18
Longitude d'origine : 74°15'
Latitude d'origine : 0°

Sources

Données : Base de données pour aménagement du territoire (BDAT) échelle 1:100 000

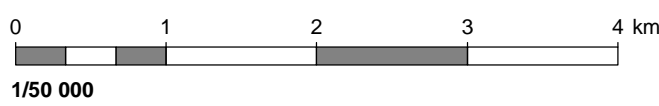
Organisme

Ministère de l'Énergie et des Ressources naturelles

Réalisation

Géologie : Abdelali Moukheil, Fabien Solges, Abdelkazi Elbaïbas (2014)
Assistance technique : Pierre-Thomas Poulin
Production : Ministère de l'Énergie et des Ressources naturelles
Direction générale de Géologie Québec
Diffusion : Ministère de l'Énergie et des Ressources naturelles
Direction de l'information géologique du Québec

Le présent document n'a aucune portée légale
© Gouvernement du Québec, 4^e trimestre 2014



31O09

CG-31O09-2014-01

Pour obtenir les données les plus récentes concernant cette région, nous vous suggérons de consulter les produits géomatiques du Système d'information géomine du Québec (SIGÉOM).

SIGÉOM
Système d'information géomine du Québec

Énergie et Ressources naturelles
Québec