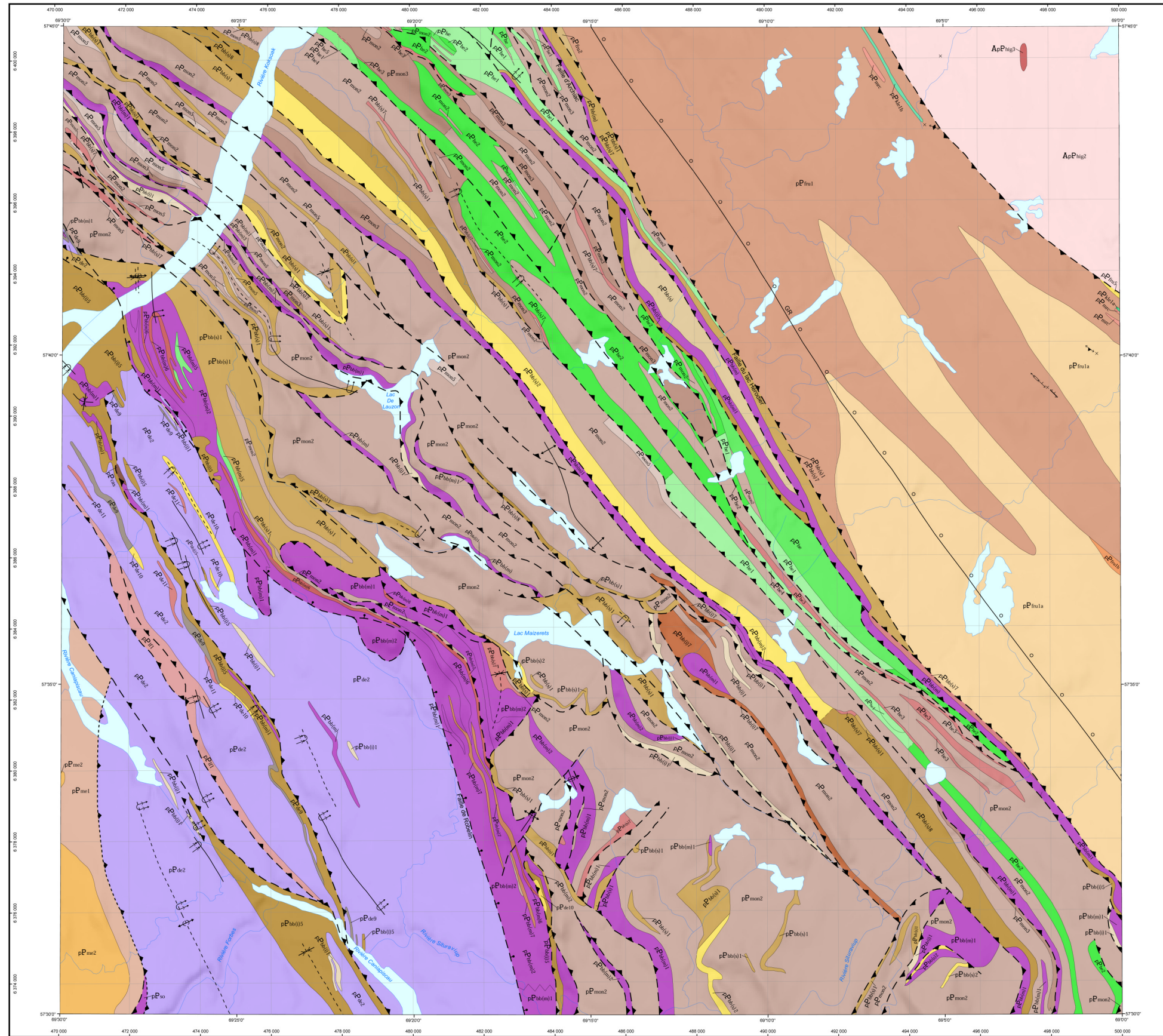


Géologie - GORGE DU MANITOU

24F11



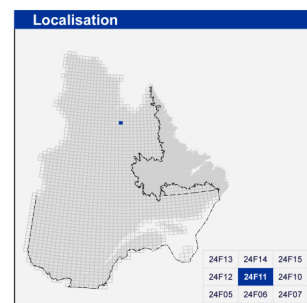
LEGENDE STRATIGRAPHIQUE¹

PROVINCE DE CHURCHILL FOSSE DU LABRADOR PALEOPROTEROZOÏQUE

- Complexe du Lac Castillon**
- pPm1** Brèche mafique - ultramafique (équivalent temporel de membre moyen de la formation de Baby)
- Flores couches de Montagnais**
- pPm2** Gabbro quartzifère, diorite quartzifère, granophyre
 - pPm3** Gabbro gnoméoporphyrifère (sachés), gabbro porphyrique
 - pPm4** Gabbro aphyrique, gabbro à olivine aphyrique, métagabbro à hornblende, gabbro chlorite, schistes à chrysotile-sépiolite (carbonatés)
- Supergroupe de Karliapikau**
- Formation de Menhek**
- pPm5** Grès, siltite, mudstone (subtilite) (anciennement formation de Larch River)
 - pPm6** Ardoise, ardoise noire graphiteuse et localement pyriteuse, inclut localement de la siltite grise, grès vertâtre ou grès foncé (anciennement formation de Larch River en partie)
- Formation de Sokoman**
- pPm7** Non subdivisée : formation de fer, chert
- Groupe de Koksoak**
- Formation d'Helaccourt**
- pPm8** Non subdivisée : basalte, basalte coussiné ou massif, peut inclure des intertits de brèche volcanique mafique, de tuf mafique et de mudrock
 - pPm9** Basalte porphyrique à plagioclase
 - pPm10** Roches pyroclastiques mafiques, brèche de sommet de coulée, brèche à coussins, de tuf mafique et chert
 - pPm11** Ardoise noire, localement pyriteuse
 - pPm12** Basalte massif
 - pPm13** Basalte coussiné
- Formation de Baby**
- Membre supérieur**
- pPm14** Non subdivisée : mudrock, grès, basalte, formation de fer sulfurée, schistes
 - pPm15** Mudrock et ardoise noire ou grès foncé, avec intertits de grès quartzifère et de siltite, verres de quartz
 - pPm16** Mudrock et ardoise noire graphiteuse et localement pyriteuse
 - pPm17** Grès quartzifère, grès argileux, intertits d'ardoise, de siltite et de grès carbonaté, verres de quartz
 - pPm18** Mudstone, siltite, grès fin, phyllade
- Membre moyen**
- pPm19** Non subdivisée : formation de fer, chert
 - pPm20** Shale, ardoise, siltstone, grès
 - pPm21** Mudstone et ardoise noire, localement graphiteuse et pyriteuse
 - pPm22** Basalte, schistes chloriteux
 - pPm23** Formation de fer : facies sulfure
 - pPm24** Formation de fer : facies carbonatés et silico-carbonatés, intertits de chert
 - pPm25** Formation de fer : facies silicatés, intertits de chert
- Membre inférieur**
- pPm26** Métapélite micacée carbonatée, dolomie argileuse, dolomie, roche calcocalcaire, mica schistes
 - pPm27** Ardoise noire graphiteuse et localement pyriteuse, siltite pyriteuse, inclut localement de la siltite grise, grès vertâtre ou grès foncé
 - pPm28** Mudstone, siltite, grès, phyllade, siltite localement pyriteuse
- Groupe d'Atkasamen**
- Formation de Denault (Formation d'Abner)**
- pPm29** Ardoise noire ou grès foncé, siltite, mudstone, communément pyriteux
 - pPm30** Grès quartzifère, localement avec ciment chertueux, localement avec lamines et intertits de mudstone
 - pPm31** Chert gris à grès foncé, localement avec des grains détritiques de quartz et des intertits de grès quartzifère, chert localement pyriteux, chert avec dolomie argileuse, chert avec lamelles de dolomie, conglomérat à calcaire de chert et de dolomie
 - pPm32** Dolomie grise, massive, dolomie laminaire, dolomie stromatolique, dolomie gréseuse, grès dolomitique, conglomérat rétroformationnel, intertits de chert
- Groupe de Sweeny Bay**
- Formation de Le Fer**
- pPm33** Mudrock, ardoise, siltite et grès gris, grès foncé, noir, vert; intertits de grès quartzifère localement
- ZONE DE RACHEL-LAPORTE
PALEOPROTEROZOÏQUE**
- Suite de Meric**
- pPm34** Quartzite pegmatitique blanchâtre à muscovite renfermant souvent du grenat, de la tourmaline et de l'apatite
- Supersuite de Laporte**
- Suite de Frenouse**
- pPm35** Quartzite
 - pPm36** Ardoise noire rouillée et siltite, faiblement métamorphosée, schiste à biotite et graphite
 - pPm37** Paragneiss et paragneiss à biotite + muscovite + grenat + staurolite + sillimanite
 - pPm38** Paragneiss homogène à biotite-muscovite
 - pPm39** Paragneiss et paragneiss à biotite-grenat
- Suite de Kiam**
- pPm40** Amphibolite finement à grossièrement grenue, souvent schisteuse, possiblement d'origine volcanique
 - pPm41** Amphibolite moyennement à grossièrement grenue, possiblement d'origine intrusive
- ARCHÉEN ET PALEOPROTEROZOÏQUE**
- Dôme de Highfall**
- Aph1** Diorite et gabbro amphibolitiques
 - Aph2** Granodiorite et monzoniorite foliées, à biotite-hornblende et à phénocristaux de feldspath potassique

24F11

CG-24F11-2012-01

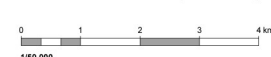


Métadonnées

Surface de référence géodésique : Ellipsoïde GRS 80
Système de référence géodésique : NAD 83 compatible avec le système mondial WGS 84
Projection cartographique : Mercator transverse universelle (MTU), fausse 19
Longitude d'origine : 69°15'
Latitude d'origine : 0°

Frontières

--- Frontière internationale
- - - Frontière interprovinciale ou interterritoriale
- - - Frontière Québec - Terre-Neuve-et-Labrador (cette frontière n'est pas définitive)



Sources

Données
Base de données topographiques et administratives à l'échelle de 1:250 000 (DOTA 250k)

Organisme
Ministère des Ressources naturelles

Réalisation

Géologie, nouveau levé : Isabelle Lefebvre, Daniel Bandyayev, Martin Simard (2012)
Assistance technique : Kathleen O'Brien
Compilations et modifications : Chantal Blodau (1998), Thomas Clark (1968-2008), Joanne Hadeau (2008)
Références : Clark T. (1978) - DPV 568
Clark T. (1979) - DPV 653
Clark T. (1980) - DPV 781
Assistance technique : Gertrude Janssen
Production : Ministère des Ressources naturelles
Direction générale de Géologie Québec
Diffusion : Ministère des Ressources naturelles
Direction de l'information géologique du Québec
Le présent document n'a aucune portée légale
© Gouvernement du Québec, 4^e trimestre 2012

Pour obtenir les données les plus récentes concernant cette région, nous vous suggérons de consulter les produits géomatiques du Système d'information géographique du Québec (SIGÉOM)

¹ La nomenclature stratigraphique utilisée pour la Fosse du Labrador est celle recommandée par Clark et Ware (2004, MM 2004-01). Cette nomenclature incorpore des changements aux noms et à la constitution des groupes stratigraphiques.

Les symboles et abréviations utilisés sur cette carte sont décrits dans la publication PRG 2000-08 du ministère des Ressources naturelles.

SIGÉOM
Système d'information géographique du Québec

Ressources naturelles Québec