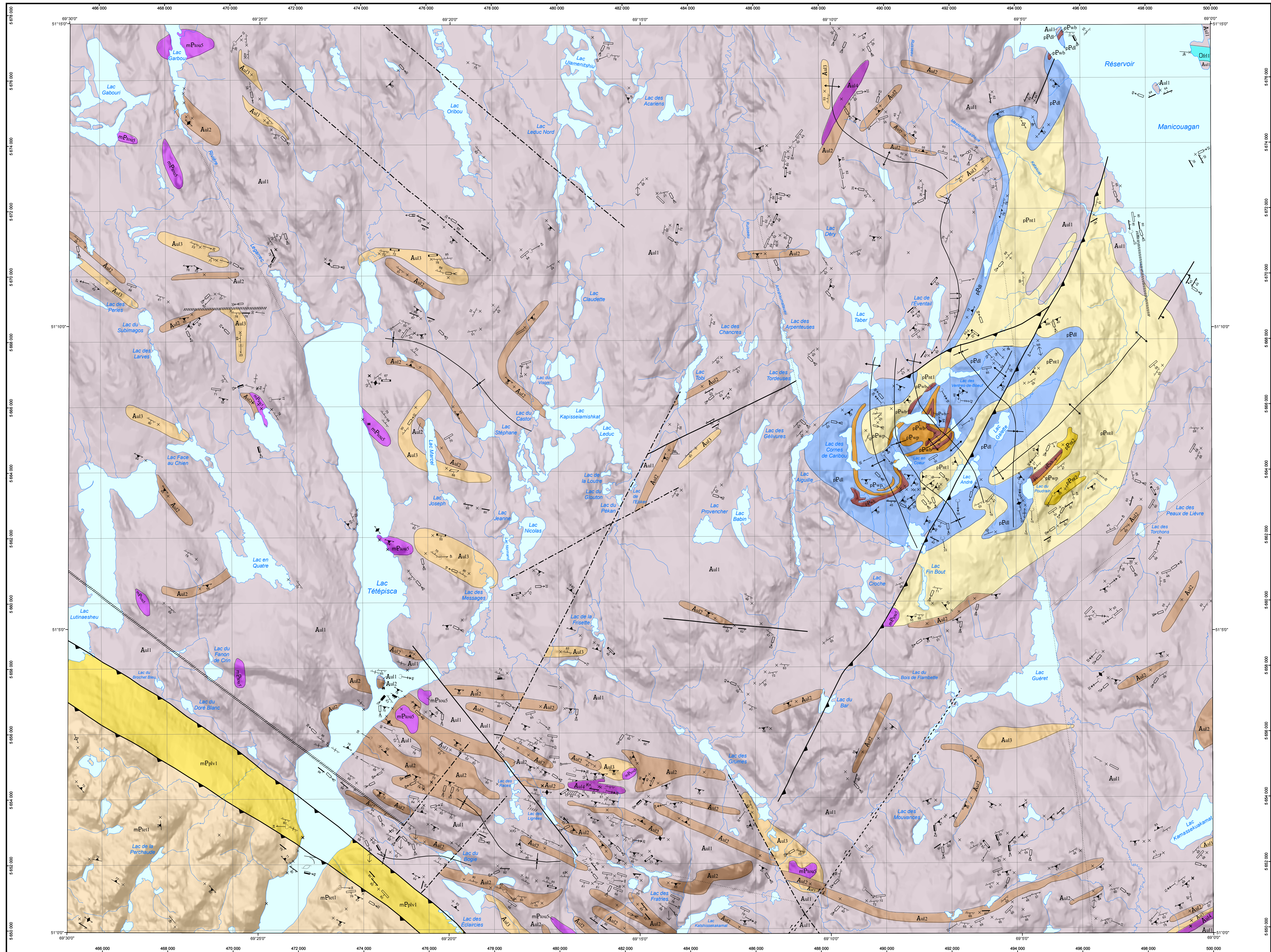


Géologie - LAC TÉTÉPISCA



LÉGENDE STRATIGRAPHIQUE

ORDOVICIEN

Formation de René-Levasseur

On11 Calcaire localement riche en fossiles. Quantités mineures de siltstone et de shale

MESOPROTEROZOÏQUE

Suite anorthostique de Tétépisca

mEpi1 Leucocrinite, anorthosite, quantité mineure de leucocrinite

Suite intrusive de Touloustouc (1510 Ma, Gobeil et al., 1996; 1228 ± 3 Ma, Indares et Dunning, 2004)

mEpi5 Pyroxénite, quantités mineures de gabbro, de gabbro-norite, de norite, de péridotite et de dunit

Complexe de la Plus-Value (<1765 Ma, >1487,6 Ma, Moukhsil et al., 2012)

mEpi1 Paragneiss quartzofeldspathique à biotite plus ou moins migmatitisés, migmatite, granite d'anatexis. Quantités mineures de boudins de quartzite et de roches calco-silicatées

PALEOPROTEROZOÏQUE

Groupe de Gagnon

Formation de Duley

pPd1 Marbre dolomitique et calcitique

Formation de Wapussakato

pEwp Quartzite

Formation de Wabush

pEwb Formations de fer aux facies à oxydes, à silicates, à silicates et carbonates ou à carbonates. Quantités mineures de quartzite ferrugineux et de chert

Formation de Nault

pEpi2 Paragneiss schisteux et à graphite (jusqu'à 90 % de la roche)

pEpi1 Paragneiss à biotite, à grenat, à sillimanite et à traces de graphite

ARCHEEN

Complexe de Uilman (2693 ± 54 Ma, 2685 ± 12 Ma, Jordan et al., 2006)

Au4 Formations de fer principalement de type silicaté et localement oxydé (magnétite et/ou hématite). Quantités mineures de sulfures (<5 % pyrrhotite, pyrite), de métachert, de facies riches en grenat (30 à 60 %) et en quartz (40 à 70 %) avec des traces de clinopyroxène, de niveaux de quartzite à clinopyroxène et de paragneiss à grenat, à graphite en trace et en palette et à pyrite

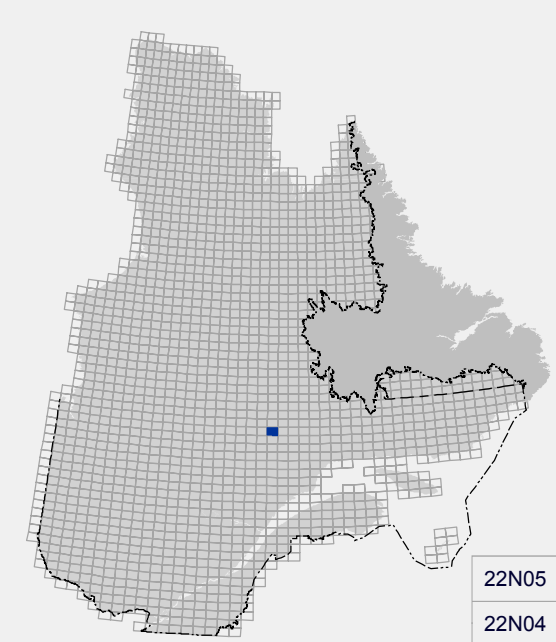
Au3 Paragneiss migmatitisés et migmatite d'origine sédimentaire à biotite, à grenat, localement à kyanite (disthène), à sillimanite et à traces de graphite

Au2 Gabbro gneissique à grain grossier, riche en porphyroblastes de grenat, migmatite à matrice tonalitique à orthopyroxène. Quantités mineures de gabbro verdâtre à grain plus fin (métavolcanites ?)

Au1 Tonalite gneissique, gneiss granitique, tonalitique et granitique. Ces gneiss sont gabbroïdes et contiennent plusieurs minéraux mafiques (amphibole, clinopyroxène, orthopyroxène, biotite)

Les symboles et abréviations utilisés sur cette carte sont décrits dans la publication PRO 2000-08 du ministère des Ressources naturelles et de la Faune.

Localisation



Métadonnées

Surface de référence géodésique : Ellipsoïde GRS 80

Système de référence géodésique : NAD 83 compatible avec le système mondial WGS 84

Projection cartographique : Mercator transverse universelle (MTU), fuseau 19

Longitude d'origine : 69°15'

Latitude d'origine : 0°

Frontières

Frontière internationale

Frontière interprovinciale ou interétatique

Frontière Québec - Terre-Neuve-et-Labrador (cette frontière n'est pas définitive)

0 1 2 3 4 km

1/90 000

Sources

Données

Base de données pour aménagement du territoire (BDAT) échelle 1/100 000

Organisme

Ministère des Ressources naturelles et de la Faune

Réalisation

Géologie : Abdelali Moukhsil, Fabien Solgaid (2011)

Assistance technique : Karine Allard

Production : Ministère des Ressources naturelles et de la Faune, Direction générale de Géologie Québec

Diffusion : Ministère des Ressources naturelles et de la Faune, Direction de l'information géographique du Québec

Le présent document n'a aucune portée légale
© Gouvernement du Québec, 4^e trimestre 2011

Pour obtenir les données les plus récentes concernant cette région, nous vous suggérons de consulter les produits géomatiques du Système d'information géomine du Québec (SIGÉOM).